



**MINISTERSTVO**  
**ŠKOLSTVA, VEDY,**  
**VÝSKUMU A ŠPORTU**  
**SLOVENSKEJ REPUBLIKY**

**NÚCEM**  
NÁRODNÝ ÚSTAV CERTIFIKOVANÝCH  
MERANÍ VZDELÁVANIA

**Správa o priebehu a výsledkoch**  
**externej časti a písomnej formy internej časti**  
**maturitnej skúšky**  
**v školskom roku 2018/2019**

**Príloha**

**Štatistické výsledky externej časti a písomnej formy internej časti maturitnej skúšky**  
**v školskom roku 2018/2019**

**September 2019**

Tabuľka č. 1

| Počty zúčastnených žiakov v EČ MS 2019 podľa kraja |        |       |       |       |       |       |       |       |       |          |
|--|--------|-------|-------|-------|-------|-------|-------|-------|-------|----------|
| predmet  | kraj   | BA    | TT    | TN    | NR    | ZA    | BB    | PO    | KE    | Spolu SR |
|  | úroveň |       |       |       |       |       |       |       |       |          |
| AJ   | B2     | 2 132 | 1 278 | 1 347 | 1 742 | 1 967 | 1 400 | 2 048 | 1 958 | 13 872   |
|  | B1     | 1 830 | 1 833 | 2 224 | 2 700 | 3 223 | 2 038 | 3 156 | 2 734 | 19 738   |
|  | C1     | 323   | 116   | 86    | 144   | 313   | 147   | 139   | 458   | 1 726    |
| NJ   | B2     | 83    | 34    | 24    | 43    | 41    | 16    | 95    | 35    | 371      |
|  | B1     | 172   | 328   | 218   | 258   | 319   | 299   | 373   | 172   | 2 139    |
|  | C1     | 105   | 13    | -     | -     | 11    | 14    | 14    | 11    | 168      |
| FJ   | B2     | 7     | -     | -     | 4     | 6     | -     | 3     | 3     | 23       |
|  | B1     | -     | -     | -     | -     | -     | -     | -     | -     | -        |
| RJ   | B2     | 9     | 2     | 2     | 4     | 12    | 6     | 32    | 35    | 102      |
|  | B1     | 2     | 12    | 46    | 41    | 58    | 39    | 323   | 145   | 666      |
|  | C1     | 52    | -     | -     | -     | -     | -     | -     | -     | 52       |
| ŠJ   | B2     | 4     | 1     | 1     | 2     | 2     | 1     | 2     | -     | 13       |
|  | B1     | -     | -     | -     | -     | -     | -     | 1     | -     | 1        |
| TJ   | B2     | -     | -     | -     | -     | -     | -     | -     | -     | -        |
|  | B1     | -     | -     | -     | -     | -     | 1     | -     | -     | 1        |
| SJL  |        | 4 970 | 3 163 | 4 093 | 4 409 | 6 167 | 4 050 | 6 344 | 5 523 | 38 719   |
| SJSL   |        | 78    | 619   | -     | 703   | -     | 131   | -     | 225   | 1 756    |
| MJL  |        | 76    | 618   | -     | 702   | -     | 131   | -     | 225   | 1 752    |
| UJL  |        | -     | -     | -     | -     | -     | -     | 16    | -     | 16       |
| MAT  |        | 810   | 477   | 513   | 581   | 885   | 428   | 807   | 795   | 5 296    |

Tabuľka č. 2

| Počty zúčastnených škôl v EČ MS 2019 podľa kraja |        |    |    |    |    |    |    |     |    |          |
|--|--------|----|----|----|----|----|----|-----|----|----------|
| predmet  | kraj   | BA | TT | TN | NR | ZA | BB | PO  | KE | Spolu SR |
|  | úroveň |    |    |    |    |    |    |     |    |          |
| AJ   | B2     | 76 | 49 | 46 | 64 | 55 | 56 | 63  | 60 | 469      |
|  | B1     | 60 | 47 | 37 | 65 | 61 | 62 | 73  | 60 | 465      |
|  | C1     | 9  | 4  | 3  | 5  | 7  | 3  | 4   | 12 | 47       |
| NJ   | B2     | 22 | 10 | 8  | 15 | 15 | 11 | 18  | 11 | 110      |
|  | B1     | 30 | 34 | 22 | 37 | 34 | 38 | 38  | 27 | 260      |
|  | C1     | 2  | 1  | -  | -  | 1  | 1  | 1   | 1  | 7        |
| FJ   | B2     | 2  | -  | -  | 2  | 1  | -  | 3   | 2  | 10       |
|  | B1     | -  | -  | -  | -  | -  | -  | -   | -  | -        |
| RJ   | B2     | 4  | 1  | 2  | 3  | 5  | 3  | 7   | 6  | 31       |
|  | B1     | 1  | 4  | 6  | 11 | 9  | 6  | 37  | 20 | 94       |
|  | C1     | 1  | -  | -  | -  | -  | -  | -   | -  | 1        |
| ŠJ   | B2     | 3  | 1  | 1  | 2  | 1  | 1  | 2   | -  | 11       |
|  | B1     | -  | -  | -  | -  | -  | -  | 1   | -  | 1        |
| TJ   | B2     | -  | -  | -  | -  | -  | -  | -   | -  | -        |
|  | B1     | -  | -  | -  | -  | -  | 1  | -   | -  | 1        |
| SJL  |        | 99 | 57 | 58 | 72 | 90 | 90 | 111 | 94 | 671      |
| SJSL   |        | 3  | 15 | -  | 24 | -  | 7  | -   | 11 | 60       |
| MJL  |        | 3  | 15 | -  | 24 | -  | 7  | -   | 11 | 60       |
| UJL  |        | -  | -  | -  | -  | -  | -  | 1   | -  | 1        |
| MAT  |        | 49 | 33 | 32 | 35 | 50 | 37 | 57  | 46 | 339      |

Tabuľka č. 3

| Priemerná úspešnosť EČ MS 2019 podľa kraja v percentách |        |      |      |      |      |      |      |      |      |          |
|---|--------|------|------|------|------|------|------|------|------|----------|
| predmet   | kraj   | BA   | TT   | TN   | NR   | ZA   | BB   | PO   | KE   | Spolu SR |
|   | úroveň |      |      |      |      |      |      |      |      |          |
| AJ  | B2     | 67,2 | 62,9 | 62,0 | 62,4 | 59,5 | 60,2 | 58,5 | 60,5 | 61,7     |
|   | B1     | 54,0 | 51,3 | 52,7 | 52,8 | 49,6 | 49,5 | 50,9 | 50,3 | 51,2     |
|   | C1     | 68,2 | 60,9 | 53,9 | 56,3 | 62,6 | 58,9 | 67,1 | 61,3 | 62,3     |
| NJ  | B2     | 52,0 | 43,4 | 37,6 | 52,9 | 43,3 | 57,8 | 66,6 | 47,6 | 53,0     |
|   | B1     | 39,6 | 39,9 | 39,9 | 41,9 | 37,2 | 35,3 | 41,8 | 37,5 | 39,2     |
|   | C1     | 55,2 | 66,3 | -    | -    | 62,1 | 63,7 | 66,3 | 69,2 | 59,1     |
| RJ  | B2     | 43,8 | 38,3 | 65,4 | 37,5 | 59,4 | 41,1 | 53,6 | 51,5 | 51,3     |
|   | B1     | 55,0 | 31,5 | 36,6 | 51,1 | 43,9 | 34,1 | 43,9 | 45,6 | 43,4     |
|   | C1     | 47,7 | -    | -    | -    | -    | -    | -    | -    | 47,7     |
| SJL   |        | 53,7 | 50,3 | 50,6 | 49,9 | 51,7 | 48,3 | 50,4 | 49,7 | 50,7     |
| SJSL  |        | 67,4 | 53,7 | -    | 49,8 | -    | 51,8 | -    | 55,1 | 52,8     |
| MJL   |        | 69,6 | 63,1 | -    | 55,5 | -    | 56,5 | -    | 63,3 | 59,9     |
| UJL   |        | -    | -    | -    | -    | -    | -    | 70,1 | -    | 70,1     |
| MAT   |        | 57,2 | 49,0 | 50,7 | 52,0 | 49,9 | 48,6 | 52,4 | 50,6 | 51,6     |

Tabuľka č. 4

| Priemerná úspešnosť žiakov v EČ MS 2019 v percentách podľa druhu školy |        |           |      |                     |      |                        |      |          |      |  |
|--|--------|-----------|------|---------------------|------|------------------------|------|----------|------|--|
| predmet  | úroveň | Gymnázium |      | SOŠ a konzervatóriá |      | Stredné športové školy |      | Spolu SR |      |  |
|  |        | počet     | %    | počet               | %    | počet                  | %    | počet    | %    |  |
| AJ   | B2     | 11 361    | 61,5 | 1 951               | 66,4 | 560                    | 49,5 | 13 872   | 61,7 |  |
|  | B1     | 9         | 76,7 | 19 700              | 51,2 | 29                     | 46,3 | 19 738   | 51,2 |  |
|  | C1     | 1 476     | 64,4 | 250                 | 49,8 | -                      | -    | 1 726    | 62,3 |  |
| NJ   | B2     | 330       | 53,3 | 29                  | 56,2 | 12                     | 35,6 | 371      | 53,0 |  |
|  | B1     | -         | -    | 2 139               | 39,2 | -                      | -    | 2 139    | 39,2 |  |
|  | C1     | 84        | 70,1 | 84                  | 48,1 | -                      | -    | 168      | 59,1 |  |
| FJ   | B2     | 20        | 71,1 | -                   | -    | 3                      | 73,6 | 23       | 71,4 |  |
| RJ   | B2     | 92        | 51,7 | -                   | -    | 10                     | 47,8 | 102      | 51,3 |  |
|  | B1     | -         | -    | 666                 | 43,4 | -                      | -    | 666      | 43,4 |  |
|  | C1     | 52        | 47,7 | -                   | -    | -                      | -    | 52       | 47,7 |  |
| SJL  |        | 13 191    | 62,9 | 24 912              | 44,2 | 616                    | 49,7 | 38 719   | 50,7 |  |
| SJSL   |        | 703       | 62,9 | 1 034               | 45,9 | 19                     | 53,9 | 1 756    | 52,8 |  |
| MJL  |        | 701       | 71,2 | 1 032               | 52,0 | 19                     | 64,2 | 1 752    | 59,9 |  |
| UJL  |        | 16        | 70,1 | -                   | -    | -                      | -    | 16       | 70,1 |  |
| MAT  |        | 3 959     | 56,4 | 1 245               | 36,9 | 92                     | 45,5 | 5 296    | 51,6 |  |

Tabuľka č. 5

| Priemerná úspešnosť žiakov v EČ MS 2019 v percentách podľa zriaďovateľa školy |        |        |      |          |      |          |      |          |      |
|---|--------|--------|------|----------|------|----------|------|----------|------|
| predmet   | úroveň | štátne |      | súkromné |      | cirkevné |      | Spolu SR |      |
|   |        | počet  | %    | počet    | %    | počet    | %    | počet    | %    |
| AJ  | B2     | 11 564 | 62,4 | 703      | 59,5 | 1 605    | 57,7 | 13 872   | 61,7 |
|   | B1     | 17 110 | 51,3 | 2 095    | 51,0 | 533      | 49,0 | 19 738   | 51,2 |
|   | C1     | 967    | 61,8 | 275      | 58,9 | 484      | 65,1 | 1 726    | 62,3 |
| NJ  | B2     | 309    | 54,6 | 24       | 47,0 | 38       | 43,4 | 371      | 53,0 |
|   | B1     | 1 773  | 39,3 | 276      | 39,9 | 90       | 34,9 | 2 139    | 39,2 |
|   | C1     | 154    | 58,7 | -        | -    | 14       | 63,7 | 168      | 59,1 |
| FJ  | B2     | 20     | 69,6 | -        | -    | 3        | 83,3 | 23       | 71,4 |
| RJ  | B2     | 89     | 53,5 | 9        | 31,9 | 4        | 45,8 | 102      | 51,3 |
|   | B1     | 555    | 43,7 | 83       | 42,5 | 28       | 41,5 | 666      | 43,4 |
|   | C1     | 52     | 47,7 | -        | -    | -        | -    | 52       | 47,7 |
| SJL   |        | 32 448 | 50,5 | 3 300    | 45,2 | 2 971    | 58,4 | 38 719   | 50,7 |
| SJSL  |        | 1 379  | 53,4 | 311      | 49,1 | 66       | 58,5 | 1 756    | 52,8 |
| MJL   |        | 1 375  | 60,0 | 311      | 57,2 | 66       | 68,3 | 1 752    | 59,9 |
| UJL   |        | 16     | 70,1 | -        | -    | -        | -    | 16       | 70,1 |
| MAT   |        | 4 632  | 51,5 | 140      | 50,2 | 524      | 53,1 | 5 296    | 51,6 |

Tabuľka č. 6

| Priemerná úspešnosť žiakov v EČ MS 2019 v percentách podľa pohlavia |        |         |      |          |      |          |      |
|---|--------|---------|------|----------|------|----------|------|
| predmet   | úroveň | chlapci |      | dievčatá |      | Spolu SR |      |
|   |        | počet   | %    | počet    | %    | počet    | %    |
| AJ  | B2     | 6 338   | 64,2 | 7 534    | 59,5 | 13 872   | 61,7 |
|   | B1     | 10 473  | 53,1 | 9 265    | 49,2 | 19 738   | 51,2 |
|   | C1     | 524     | 66,1 | 1 202    | 60,6 | 1 726    | 62,3 |
| NJ  | B2     | 131     | 56,8 | 240      | 50,9 | 371      | 53,0 |
|   | B1     | 950     | 39,4 | 1 189    | 39,0 | 2 139    | 39,2 |
|   | C1     | 56      | 59,1 | 112      | 59,0 | 168      | 59,1 |
| FJ  | B2     | 8       | 65,0 | 15       | 74,8 | 23       | 71,4 |
| RJ  | B2     | 27      | 53,9 | 75       | 50,3 | 102      | 51,3 |
|   | B1     | 296     | 42,6 | 370      | 44,1 | 666      | 43,4 |
|   | C1     | 16      | 47,3 | 36       | 47,9 | 52       | 47,7 |
| SJL   |        | 18 981  | 47,8 | 19 738   | 53,4 | 38 719   | 50,7 |
| SJSL  |        | 832     | 50,6 | 924      | 54,8 | 1 756    | 52,8 |
| MJL   |        | 830     | 55,8 | 922      | 63,5 | 1 752    | 59,9 |
| UJL   |        | 8       | 66,6 | 8        | 73,6 | 16       | 70,1 |
| MAT   |        | 3 591   | 52,4 | 1 705    | 50,1 | 5 296    | 51,6 |

Tabuľka č. 7

| Porovnanie priemernej úspešnosti žiakov gymnázií v EČ MS 2019 podľa dĺžky štúdia |         |                         |         |                         |         |                         |
|--|---------|-------------------------|---------|-------------------------|---------|-------------------------|
| dĺžka štúdia   | 4-ročné |                         | 5-ročné |                         | 8-ročné |                         |
| predmet  | počet   | priemerná úspešnosť v % | počet   | priemerná úspešnosť v % | počet   | priemerná úspešnosť v % |
| <b>SJL</b>   | 8 674   | 61,7                    | 2 202   | 65,6                    | 2 315   | 65,1                    |
| <b>MAT</b>   | 2 650   | 55,1                    | 415     | 55,6                    | 894     | 60,6                    |
| <b>AJ úroveň B2</b>  | 8 930   | 59,3                    | 197     | 71,3                    | 2 234   | 69,3                    |
| <b>NJ úroveň B2</b>  | 217     | 44,6                    | 48      | 86,5                    | 65      | 57,9                    |

Tabuľka č. 8

| Priemerná úspešnosť žiakov v EČ MS 2019 v percentách podľa formy štúdia |            |        |      |         |      |               |             |
|---|------------|--------|------|---------|------|---------------|-------------|
| predmet   | úroveň     | denná  |      | externá |      | Spolu SR      |             |
|   |            | počet  | %    | počet   | %    | počet         | %           |
| <b>AJ</b>   | <b>B2</b>  | 13 745 | 61,7 | 127     | 57,0 | <b>13 872</b> | <b>61,7</b> |
|   | <b>B1*</b> | 19 288 | 51,4 | 448     | 44,1 | <b>19 738</b> | <b>51,2</b> |
|   | <b>C1</b>  | 1 726  | 62,3 | -       | -    | <b>1 726</b>  | <b>62,3</b> |
| <b>NJ</b>   | <b>B2</b>  | 352    | 53,6 | 19      | 42,4 | <b>371</b>    | <b>53,0</b> |
|   | <b>B1</b>  | 2 008  | 38,9 | 131     | 43,3 | <b>2 139</b>  | <b>39,2</b> |
|   | <b>C1</b>  | 168    | 59,1 | -       | -    | <b>168</b>    | <b>59,1</b> |
| <b>FJ</b>   | <b>B2</b>  | 23     | 71,4 | -       | -    | <b>23</b>     | <b>71,4</b> |
| <b>RJ</b>   | <b>B2</b>  | 100    | 51,8 | 2       | 23,3 | <b>102</b>    | <b>51,3</b> |
|   | <b>B1*</b> | 496    | 42,6 | 168     | 46,2 | <b>666</b>    | <b>43,4</b> |
|   | <b>C1</b>  | 52     | 47,7 | -       | -    | <b>52</b>     | <b>47,7</b> |
| <b>SJL*</b>   |            | 37 817 | 50,9 | 898     | 40,9 | <b>38 719</b> | <b>50,7</b> |
| <b>SJSL</b>   |            | 1 745  | 52,8 | 11      | 51,4 | <b>1 756</b>  | <b>52,8</b> |
| <b>MJL</b>  |            | 1 741  | 59,9 | 11      | 48,3 | <b>1 752</b>  | <b>59,9</b> |
| <b>UJL</b>  |            | 16     | 70,1 | -       | -    | <b>16</b>     | <b>70,1</b> |
| <b>MAT</b>  |            | 5 291  | 51,7 | 5       | 38,0 | <b>5 296</b>  | <b>51,6</b> |

\* vyskytuje sa aj žiak kombinovaného štúdia

Tabuľka č. 9

| Základná štruktúra štatistickej klasifikácie odborov          |  |
|---|--|
| Hlavná skupina odborov  | Skupina odborov  |
| 1 Prírodné vedy (PV)  | 11 Fyzikálno-matematické vedy  |
|   | 12 Geologické vedy   |
|   | 13 Geografické vedy  |
|   | 14 Chemické vedy   |
|   | 15 Biologické vedy   |
|   | 16 Ochrana životného prostredia  |
| 2 Technické vedy a náuky I (TVN I)                            | 21 Baníctvo, geológia a geotechnika                                    |
|   | 22 Hutníctvo   |
|   | 23 Strojárstvo a ostatná kovospracujúca výroba I                       |
|   | 24 Strojárstvo a ostatná kovospracujúca výroba II                      |
|   | 25 Informatika a výpočtová technika                                    |
|   | 26 Elektrotechnika   |
|   | 27 Technická chémia silikátov  |
|   | 28 Technická a aplikovaná chémia                                       |
|   | 29 Potravinárstvo  |
| 3 Technické vedy a náuky II (TVN II)                          | 31 Textil a odevníctvo   |
|   | 32 Spracúvanie kože, kožušín a výroba obuvi                            |
|   | 33 Spracúvanie dreva   |
|   | 34 Polygrafia a médiá  |
|   | 35 Architektúra  |
|   | 36 Stavebníctvo, geodézia a kartografia                                |
|   | 37 Doprava, pošty a telekomunikácie                                    |
|   | 38 Automatizácia a riadenie  |
|   | 39 Špeciálne technické odbory  |
| 4 Poľnohospodársko-lesnícke a veterinárne vedy a náuky (PLVN) | 41 Poľnohospodársko-lesnícke vedy                                      |
|   | 42 Poľnohospodárstvo, lesné hospodárstvo a rozvoj vidieka I            |
|   | 43 Veterinárske vedy   |
|   | 45 Poľnohospodárstvo, lesné hospodárstvo a rozvoj vidieka II           |
| 5 Zdravotníctvo (ZDR)   | 51 Lekárske vedy   |
|   | 52 Farmaceutické vedy  |
|   | 53 Zdravotnícke odbory vzdelávania na stredných zdravotníckych školách |
|   | 56 Nelekárske zdravotnícke vedy  |
| 6 Spoločenské vedy, náuky a služby I (SVNS I)                 | 61 Filozofické vedy  |
|   | 62 Ekonomické vedy   |
|   | 63 Ekonomika a organizácia, obchod a služby I                          |
|   | 64 Ekonomika a organizácia, obchod a služby II                         |
|   | 67 Politické vedy  |
|   | 68 Právne vedy   |

|   |  |
|---|--|
| 7 Spoločenské vedy, náuky a služby II (SVNS II) | 71 Historické vedy                                 |
|   | 72 Publicistika, knihovníctvo a vedecké informácie |
|   | 73 Filologické vedy                                |
|   | 74 Vedy o telesnej kultúre                         |
|   | 75 Pedagogické vedy                                |
|   | 76 Učiteľstvo                                      |
|   | 77 Psychologické vedy                              |
|   | 78 Učiteľstvo predmetov v kombináciách             |
|   | 79 Úplné stredné vzdelanie na gymnáziu             |
| 8 Vedy a náuky o kultúre a umení (VNKU)         | 81 Vedy o umení                                    |
|   | 82 Umenie a umeleckoremeselná tvorba I             |
|   | 85 Umenie a umeleckoremeselná tvorba II            |
| 9 Vojenské a bezpečnostné vedy a náuky (VBVN)   | 91 Vojenské odbory strojárské a elektrotechnické   |
|   | 92 Bezpečnostné služby                             |
|   | 94 Neštátne bezpečnostné služby                    |
|   | 96 Vojenské odbory                                 |
|   | 98 Vojenské odbory ekonomické                      |

Tabuľka č. 10a

| Počty zúčastnených žiakov SOŠ v EČ MS 2019 podľa hlavných skupín odborov vzdelania |         |       |        |      |       |        |         |       |      |              |
|--|---------|-------|--------|------|-------|--------|---------|-------|------|--------------|
| predmet  | skupina | TVN I | TVN II | PLVN | ZDR   | SVNS I | SVNS II | VNKU  | VBVN | Spolu SR SOŠ |
|  | úroveň  |       |        |      |       |        |         |       |      |              |
| AJ   | B1      | 5 319 | 3 217  | 624  | 1 459 | 6 734  | 1 132   | 1 157 | 58   | 19 700       |
| NJ   | B1      | 436   | 255    | 132  | 354   | 808    | 120     | 34    | -    | 2 139        |
| RJ   | B1      | 125   | 93     | 41   | 20    | 330    | 37      | 20    | -    | 666          |
| SJL  |         | 6 683 | 3 945  | 881  | 1 876 | 8 574  | 1 366   | 1 526 | 61   | 24 912       |
| SJSL   |         | 260   | 135    | 21   | 51    | 509    | 35      | 23    | -    | 1 034        |
| MJL  |         | 260   | 135    | 21   | 51    | 507    | 35      | 23    | -    | 1 032        |
| MAT  |         | 734   | 290    | -    | 2     | 199    | 13      | 7     | -    | 1 245        |

Tabuľka č. 10b

| Priemerná úspešnosť žiakov SOŠ v EČ MS 2019 podľa hlavných skupín odborov vzdelania |         |       |        |      |      |        |         |      |      |              |
|---|---------|-------|--------|------|------|--------|---------|------|------|--------------|
| predmet   | skupina | TVN I | TVN II | PLVN | ZDR  | SVNS I | SVNS II | VNKU | VBVN | Spolu SR SOŠ |
|   | úroveň  |       |        |      |      |        |         |      |      |              |
| AJ  | B1      | 52,9  | 52,1   | 46,2 | 51,1 | 49,7   | 49,4    | 54,8 | 49,7 | 51,2         |
| NJ  | B1      | 39,5  | 38,1   | 35,9 | 40,6 | 39,2   | 38,9    | 43,5 | -    | 39,2         |
| RJ  | B1      | 40,2  | 45,2   | 39,3 | 51,3 | 44,6   | 40,1    | 43,4 | -    | 43,4         |
| SJL   |         | 42,8  | 43,2   | 42,5 | 47,5 | 44,4   | 46,8    | 46,8 | 39,2 | 44,2         |
| SJSL  |         | 44,2  | 49,1   | 48,3 | 48,9 | 44,7   | 51,9    | 55,0 | -    | 45,9         |
| MJL   |         | 47,4  | 52,2   | 53,7 | 52,2 | 53,5   | 54,3    | 65,9 | -    | 52,0         |
| MAT   |         | 38,3  | 37,6   | -    | 18,3 | 29,9   | 59,5    | 28,1 | -    | 36,9         |

Tabuľka č. 11

| Počty zúčastnených žiakov SOŠ v EČ MS 2019 podľa stupňa dosiahnutého vzdelania |           |           |               |             |        |              |
|--|-----------|-----------|---------------|-------------|--------|--------------|
| predmet  | vzdelanie | USOM s VL | USOM bez VL-N | USOM bez VL | VOV-AD | Spolu SR SOŠ |
|  | úroveň    |           |               |             |        |              |
| AJ   | B1        | 6 177     | 1 478         | 11 780      | 265    | 19 700       |
| NJ   | B1        | 669       | 440           | 1 015       | 15     | 2 139        |
| RJ   | B1        | 157       | 266           | 243         | -      | 666          |
| SJL  |           | 7 618     | 2 137         | 14 819      | 338    | 24 912       |
| SJSL   |           | 224       | 197           | 613         | -      | 1 034        |
| MJL  |           | 224       | 196           | 612         | -      | 1 032        |
| MAT  |           | 179       | 1             | 1 065       | -      | 1 245        |

Tabuľka č. 12

| Priemerná úspešnosť žiakov SOŠ v EČ MS 2019 podľa stupňa dosiahnutého vzdelania v percentách |           |           |               |             |        |              |
|--|-----------|-----------|---------------|-------------|--------|--------------|
| predmet  | vzdelanie | USOM s VL | USOM bez VL-N | USOM bez VL | VOV-AD | Spolu SR SOŠ |
|  | úroveň    |           |               |             |        |              |
| AJ   | B1        | 49,6      | 38,3          | 53,6        | 55,9   | 51,2         |
| NJ   | B1        | 38,3      | 37,8          | 40,5        | 36,7   | 39,2         |
| RJ   | B1        | 39,2      | 44,4          | 45,1        | -      | 43,4         |
| SJL  |           | 41,2      | 35,8          | 46,8        | 50,1   | 44,2         |
| SJSL   |           | 44,1      | 39,6          | 48,6        | -      | 45,9         |
| MJL  |           | 50,6      | 46,6          | 54,3        | -      | 52,0         |
| MAT  |           | 28,2      | 10,0          | 38,4        | -      | 36,9         |



Tabuľka č. 13

| Porovnanie počtu a podielu maturantov so ZZ v % v EČ MS v rokoch 2015 – 2019 |        |        |        |        |        |
|--|--------|--------|--------|--------|--------|
| počet/podiel maturantov  | EČ MS  |        |        |        |        |
|  | 2015   | 2016   | 2017   | 2018   | 2019   |
| celkový počet maturantov   | 46 583 | 44 906 | 39 587 | 42 483 | 42 054 |
| z toho maturanti so ZZ   | 1 420  | 1 527  | 1 589  | 1 707  | 1 796  |
| podiel maturantov so ZZ v %  | 3,05   | 3,40   | 4,0    | 4,0    | 4,3    |

Tabuľka č. 14

| Počet žiakov so ZZ podľa druhu postihnutia a predmetu – MS 2019 |              |           |            |            |           |          |           |          |          |            |           |
|---|--------------|-----------|------------|------------|-----------|----------|-----------|----------|----------|------------|-----------|
| druh zdravotného znevýhodnenia                                  | SJL          | SJSL      | AJB2       | AJB1       | AJC1      | NJB2     | NJB1      | NJC1     | RJB1     | MAT        | MJL       |
| sluchové postihnutie  | 62           | 2         | 6          | 3          | 1         | 0        | 1         | 0        | 0        | 2          | 2         |
| zrakové postihnutie   | 51           | 0         | 9          | 26         | 3         | 0        | 3         | 0        | 0        | 2          | 0         |
| telesné postihnutie   | 57           | 1         | 6          | 31         | 3         | 0        | 4         | 0        | 2        | 2          | 1         |
| chorí a zdravotne oslabení                                      | 74           | 0         | 20         | 27         | 1         | 0        | 2         | 0        | 3        | 4          | 0         |
| vývinové poruchy učenia   | 1 410        | 27        | 115        | 172        | 11        | 7        | 14        | 0        | 3        | 98         | 27        |
| poruchy aktivity a pozornosti                                   | 55           | 1         | 8          | 42         | 0         | 0        | 2         | 1        | 0        | 0          | 1         |
| poruchy správania   | 4            | 0         | 2          | 2          | 0         | 0        | 0         | 0        | 0        | 0          | 0         |
| narušená komunikačná schopnosť                                  | 9            | 0         | 1          | 6          | 0         | 0        | 0         | 0        | 1        | 2          | 0         |
| autizmus  | 15           | 0         | 7          | 6          | 0         | 1        | 0         | 0        | 0        | 1          | 0         |
| <b>spolu</b>  | <b>1 737</b> | <b>31</b> | <b>174</b> | <b>315</b> | <b>19</b> | <b>8</b> | <b>26</b> | <b>1</b> | <b>9</b> | <b>111</b> | <b>31</b> |

Tabuľka č. 15

| Priemerná úspešnosť žiakov so ZZ podľa druhu znevýhodnenia a predmetu – MS 2019 |             |             |             |             |             |             |             |             |             |             |             |
|---|-------------|-------------|-------------|-------------|-------------|-------------|-------------|-------------|-------------|-------------|-------------|
| druh zdravotného znevýhodnenia  | SJL         | SJSL        | AJB2        | AJB1        | AJC1        | NJB2        | NJB1        | NJC1        | RJB1        | MAT         | MJL         |
| sluchové postihnutie  | 43,3        | 71,3        | 49,6        | 44,7        | 56,7        | -           | 27,5        | -           | -           | 51,7        | 53,9        |
| zrakové postihnutie   | 45,4        | -           | 52,8        | 51,8        | 57,0        | -           | 33,3        | -           | -           | 45,0        | -           |
| telesné postihnutie   | 49,7        | 42,2        | 52,1        | 56,9        | 43,7        | -           | 58,3        | -           | 64,2        | 46,7        | 59,4        |
| chorí a zdravotne oslabení  | 46,4        | -           | 61,3        | 42,7        | 53,3        | -           | 25,8        | -           | 22,2        | 39,2        | -           |
| vývinové poruchy učenia   | 41,5        | 50,9        | 67,7        | 54,3        | 53,7        | 53,5        | 40,6        | -           | 36,1        | 46,6        | 49,5        |
| poruchy aktivity a pozornosti   | 38,8        | 56,3        | 49,3        | 38,4        | -           | -           | 23,3        | 38,9        | -           | -           | 64,1        |
| poruchy správania   | 53,9        | -           | 60,8        | 26,7        | -           | -           | -           | -           | -           | -           | -           |
| narušená komunikačná schopnosť  | 39,6        | -           | 81,7        | 33,3        | -           | -           | -           | -           | 10,0        | 60,0        | -           |
| autizmus  | 54,2        | -           | 54,2        | 62,2        | -           | 36,7        | -           | -           | -           | 56,7        | -           |
| <b>spolu</b>  | <b>42,2</b> | <b>52,1</b> | <b>63,6</b> | <b>50,7</b> | <b>52,8</b> | <b>51,4</b> | <b>39,5</b> | <b>38,9</b> | <b>34,8</b> | <b>46,8</b> | <b>50,6</b> |

Tabuľka č. 16

| Prehľad počtu žiakov, ktorí nespĺnili jedno alebo obidve kritériá pre úspešné vykonanie MS 2019 |              |            |             |        |            |     |             |                        |     |
|---|--------------|------------|-------------|--------|------------|-----|-------------|------------------------|-----|
| Predmet   | N EČ         | usp. ≤ 33% | %           | N PFIČ | usp. ≤ 25% | %   | N EČ & PFIČ | N nespĺnenie EČ & PFIČ | %   |
| SJL   | 38 719       | 5 028      | 13,0        | 38 592 | 216        | 0,6 | 38 592      | 131                    | 0,3 |
| MJL   | 1 752        | 96         | 5,5         | 1 741  | 4          | 0,2 | 1 741       | 2                      | 0,1 |
| SJSL  | 1 756        | 222        | 12,6        | 1 746  | 63         | 3,6 | 1 746       | 27                     | 1,5 |
| UJL   | 16           | 0          | 0,0         | 16     | 1          | 6,3 | 16          | 0                      | 0,0 |
| AJB1  | 19 738       | 3 785      | 19,2        | 19 662 | 449        | 2,3 | 19 662      | 307                    | 1,6 |
| AJB2  | 13 872       | 768        | 5,5         | 13 853 | 98         | 0,7 | 13 853      | 43                     | 0,3 |
| AJC1  | 1 726        | 99         | 5,7         | 1 710  | 14         | 0,8 | 1 710       | 4                      | 0,2 |
| NJB1  | 2 139        | 821        | 38,4        | 2 120  | 96         | 4,5 | 2 120       | 68                     | 3,2 |
| NJB2  | 371          | 86         | 23,2        | 371    | 10         | 2,7 | 371         | 8                      | 2,2 |
| NJC1  | 168          | 17         | 10,1        | 167    | 0          | 0,0 | 167         | 0                      | 0,0 |
| FJB1  | -            | -          | -           | -      | -          | -   | -           | -                      | -   |
| FJB2  | 23           | 0          | 0,0         | 23     | 0          | 0,0 | 23          | 0                      | 0,0 |
| RJB1  | 666          | 173        | 26,0        | 659    | 36         | 5,5 | 659         | 21                     | 3,2 |
| RJB2  | 102          | 10         | 9,8         | 101    | 4          | 4,0 | 101         | 3                      | 3,0 |
| RJC1  | 52           | 7          | 13,5        | 52     | 1          | 1,9 | 52          | 1                      | 1,9 |
| ŠJB1  | 1            | 0          | 0,0         | 1      | 0          | 0,0 | 1           | 0                      | 0,0 |
| ŠJB2  | 13           | 0          | 0,0         | 13     | 0          | 0,0 | 13          | 0                      | 0,0 |
| TJB1  | 1            | 0          | 0,0         | 1      | 0          | 0,0 | 1           | 0                      | 0,0 |
| TJB2  | -            | -          | -           | -      | -          | -   | -           | -                      | -   |
| <b>MAT*</b>   | <b>5 296</b> | <b>528</b> | <b>10,0</b> | -      | -          | -   | -           | -                      | -   |

\*Maturitný predmet MAT má iba EČ MS, nemá PFIČ MS a v druhom stĺpci pre MAT úsp. ≤ 25 %.

Tabuľka č. 17

| Porovnanie podielu maturantov, ktorí nespĺnili jedno alebo obidve kritériá pre úspešné vykonanie MS v MS 2017 – MS 2019 |  |            |            |   |      |      |  |            |            |
|---|--|------------|------------|---|------|------|--|------------|------------|
| Predmet   | Podiel žiakov v %, ktorí nespĺnili podmienku v EČ MS |            |            | Podiel žiakov v %, ktorí nespĺnili podmienku v PFIČ |      |      | Podiel žiakov v %, ktorí nespĺnili obidve podmienky pre úspešné vykonanie MS |            |            |
|   | 2017   | 2018       | 2019       | 2017  | 2018 | 2019 | 2017   | 2018       | 2019       |
| SJL   | 6,6  | 7,7        | 13,0       | 0,7   | 0,5  | 0,6  | 0,3  | 0,2        | 0,3        |
| MJL   | 8,3  | 3,5        | 5,5        | 0,1   | 0,7  | 0,2  | 0,1  | 0,4        | 0,1        |
| SJSL  | 29,2   | 22,1       | 12,6       | 3,9   | 3,6  | 3,6  | 2,9  | 1,7        | 1,5        |
| AJB1  | 10,7   | 14,0       | 19,2       | 5,6   | 6,3  | 2,3  | 2,5  | 3,5        | 1,6        |
| AJB2  | 2,1  | 5,2        | 5,5        | 1,3   | 1,2  | 0,7  | 0,3  | 0,5        | 0,3        |
| AJC1  | 2,9  | 1,4        | 5,7        | 0,4   | 0,0  | 0,8  | 0,2  | 0,0        | 0,2        |
| NJB1  | 29,5   | 38,2       | 38,4       | 6,2   | 10,2 | 4,5  | 4,2  | 7,8        | 3,2        |
| NJB2  | 9,4  | 7,9        | 32,2       | 3,4   | 3,8  | 2,7  | 1,0  | 1,0        | 2,2        |
| <b>MAT</b>  | <b>11,0</b>  | <b>4,7</b> | <b>7,1</b> | -   | -    | -    | <b>11,0</b>  | <b>4,7</b> | <b>7,1</b> |

\*Maturitný predmet MAT má iba EČ MS pre MAT 25 % < úsp. ≤ 33 %.

Tabuľka č. 18

| Podiel neúspešných testov v OT EČ MS 2019 |                                     |                         |   |  |
|---|-------------------------------------|-------------------------|---|--|
| Predmet                                   | Počet administrovaných testov OT EČ | Priemerná úspešnosť v % | Počet testov, v ktorých žiaci nezískali viac ako 33 % (z MAT viac ako 25 %) | Podiel testov v %, v ktorých žiaci nezískali viac ako 33 % (z MAT viac ako 25 %) |
| AJC1                                      | 5                                   | -*                      | 2   | 40,0   |
| AJB2                                      | 47                                  | 24,8                    | 40  | 85,1   |
| AJB1                                      | 326                                 | 27,3                    | 253   | 77,6   |
| NJB2                                      | 1                                   | -*                      | 1   | 100,0  |
| NJB1                                      | 56                                  | 22,9                    | 53  | 94,6   |
| RJB2                                      | 1                                   | -*                      | 1   | 100,0  |
| RJB1                                      | 13                                  | -*                      | 10  | 76,9   |
| SJL                                       | 257                                 | 31,1                    | 172   | 66,9   |
| SJSL                                      | 11                                  | -*                      | 10  | 90,9   |
| MAT                                       | 162                                 | 41,9                    | 17  | 10,5   |
| <b>Spolu</b>                              | <b>879</b>                          | <b>-</b>                | <b>559</b>  | <b>63,6</b>  |

\* Pre malý počet testovaných žiakov, neuvádzame informáciu o priemernej úspešnosti.

Tabuľka č. 19

| Priemerná úspešnosť žiakov v PFIČ MS 2019 podľa žánra<br>slovenský jazyk a literatúra |               |                   |                         |                     |
|---|---------------|-------------------|-------------------------|---------------------|
| žáner   | počet žiakov  | podiel žiakov v % | priemerná úspešnosť v % | štd. chyba priemeru |
| diskusný príspevok  | 6 969         | 18,1              | 68,9                    | 0,2                 |
| umelecký opis   | 5 045         | 13,1              | 67,5                    | 0,3                 |
| úvaha   | 10 554        | 27,3              | 63,8                    | 0,2                 |
| rozprávanie   | 16 024        | 41,5              | 66,1                    | 0,1                 |
| <b>spolu</b>  | <b>38 592</b> | <b>100,0</b>      | <b>66,1</b>             | <b>0,1</b>          |

Tabuľka č. 20

| Priemerná úspešnosť žiakov v PFIČ MS 2019 podľa žánra<br>maďarský jazyk a literatúra |              |                   |                         |                     |
|--|--------------|-------------------|-------------------------|---------------------|
| žáner  | počet žiakov | podiel žiakov v % | priemerná úspešnosť v % | štd. chyba priemeru |
| výklad   | 93           | 5,3               | 73,5                    | 1,6                 |
| opis   | 1 183        | 67,9              | 64,3                    | 0,5                 |
| slávnostný prejav  | 70           | 4,0               | 75,9                    | 2,2                 |
| rozprávanie  | 395          | 22,7              | 74,9                    | 0,8                 |
| <b>spolu</b>   | <b>1 741</b> | <b>100,0</b>      | <b>67,6</b>             | <b>0,4</b>          |

Tabuľka č. 21

| Priemerná úspešnosť žiakov v PFIČ MS 2019 podľa žánra<br>slovenský jazyk a slovenská literatúra |              |                   |                         |                     |
|---|--------------|-------------------|-------------------------|---------------------|
| žáner   | počet žiakov | podiel žiakov v % | priemerná úspešnosť v % | štd. chyba priemeru |
| rozprávanie   | 1 199        | 68,7              | 54,6                    | 0,6                 |
| slávnostný prejav   | 114          | 6,5               | 66,2                    | 1,9                 |
| úvaha   | 108          | 6,2               | 65,5                    | 1,9                 |
| charakteristika   | 325          | 18,6              | 55,7                    | 1,2                 |
| <b>spolu</b>  | <b>1 746</b> | <b>100,0</b>      | <b>56,3</b>             | <b>0,5</b>          |

Tabuľka č. 22

| Priemerná úspešnosť žiakov v PFIČ MS 2019 podľa kritérií hodnotenia cudzie jazyky úroveň B1 |              |                     |                             |               |                   |                            |
|---|--------------|---------------------|-----------------------------|---------------|-------------------|----------------------------|
| predmet   | počet žiakov | kritériá hodnotenia |                             |               |                   | celková úspešnosť PFIČ (%) |
|   |              | obsah textu (%)     | členenie a stavba textu (%) | gramatika (%) | slovná zásoba (%) |                            |
| AJ  | 19 662       | 65,6                | 64,8                        | 53,7          | 57,4              | 60,4                       |
| NJ  | 2 120        | 57,0                | 56,7                        | 44,9          | 49,1              | 51,9                       |
| RJ  | 659          | 53,1                | 53,7                        | 45,5          | 48,4              | 50,2                       |
| ŠJ  | 1            | 80,0                | 80,0                        | 60,0          | 60,0              | 70,0                       |
| TJ  | 1            | 40,0                | 60,0                        | 60,0          | 40,0              | 50,0                       |

Tabuľka č. 23

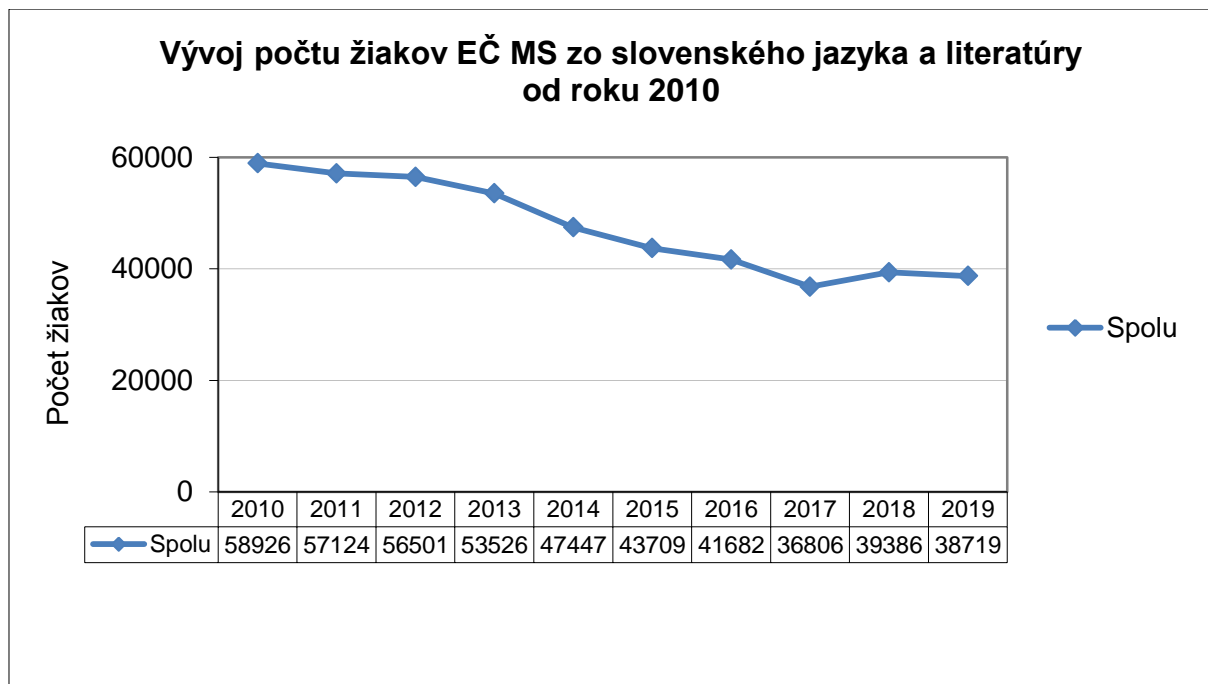
| Priemerná úspešnosť žiakov v PFIČ MS 2019 podľa kritérií hodnotenia cudzie jazyky úroveň B2 |              |                     |                             |               |                   |                            |
|---|--------------|---------------------|-----------------------------|---------------|-------------------|----------------------------|
| predmet   | počet žiakov | kritériá hodnotenia |                             |               |                   | celková úspešnosť PFIČ (%) |
|   |              | obsah textu (%)     | členenie a stavba textu (%) | gramatika (%) | slovná zásoba (%) |                            |
| AJ  | 13 853       | 77,8                | 79,3                        | 70,4          | 74,2              | 75,4                       |
| NJ  | 371          | 77,8                | 80,1                        | 66,5          | 73,9              | 74,6                       |
| RJ  | 101          | 68,3                | 70,7                        | 61,2          | 63,4              | 65,9                       |
| FJ  | 23           | 89,6                | 86,1                        | 67,8          | 77,4              | 80,2                       |
| ŠJ  | 13           | 73,8                | 73,8                        | 67,7          | 73,8              | 72,3                       |

Tabuľka č. 24

| Priemerná úspešnosť žiakov v PFIČ MS 2019 podľa kritérií hodnotenia druhé vyučovacie jazyky úroveň C1 |              |                     |                             |               |                   |                            |
|---|--------------|---------------------|-----------------------------|---------------|-------------------|----------------------------|
| predmet   | počet žiakov | kritériá hodnotenia |                             |               |                   | celková úspešnosť PFIČ (%) |
|   |              | obsah textu (%)     | členenie a stavba textu (%) | gramatika (%) | slovná zásoba (%) |                            |
| AJ  | 1 710        | 78,3                | 79,5                        | 73,1          | 75,8              | 76,7                       |
| NJ  | 167          | 78,7                | 81,2                        | 65,4          | 68,5              | 73,4                       |
| RJ  | 52           | 68,1                | 70,0                        | 56,9          | 58,8              | 63,5                       |

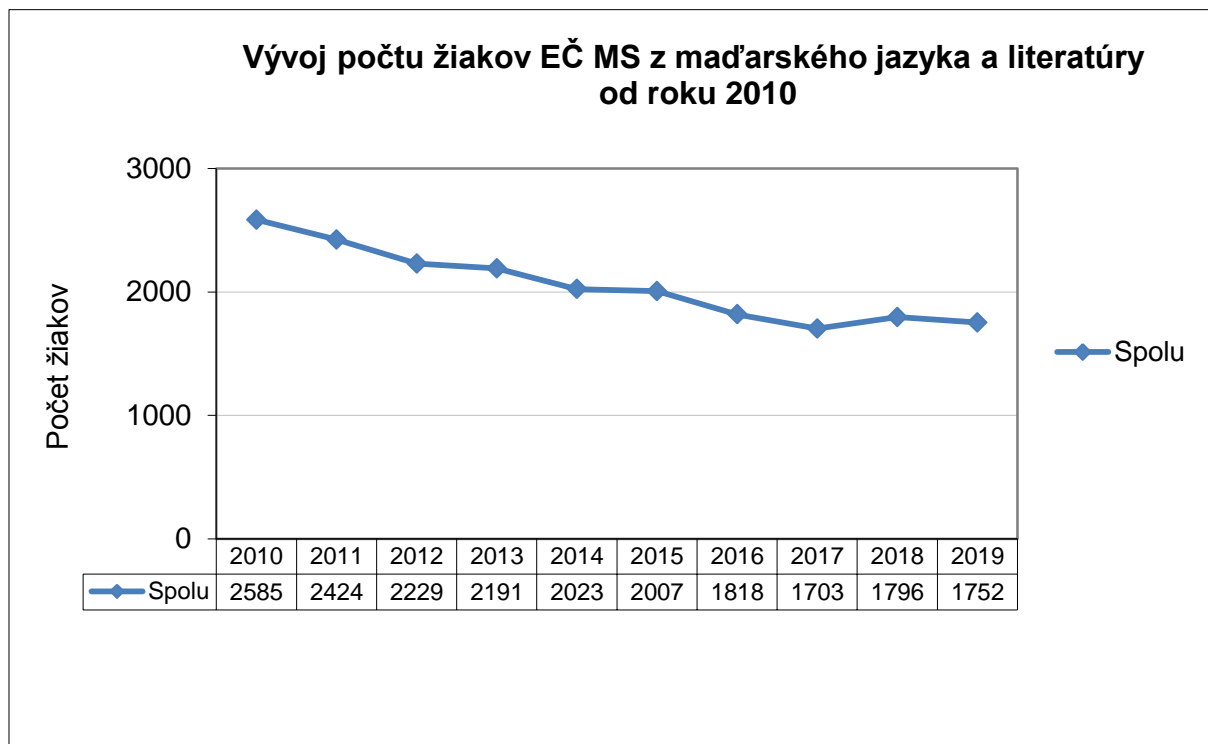
Obrázok č. 1

Vývoj počtu maturantov zo slovenského jazyka a literatúry v rokoch 2010 – 2019



Obrázok č. 2

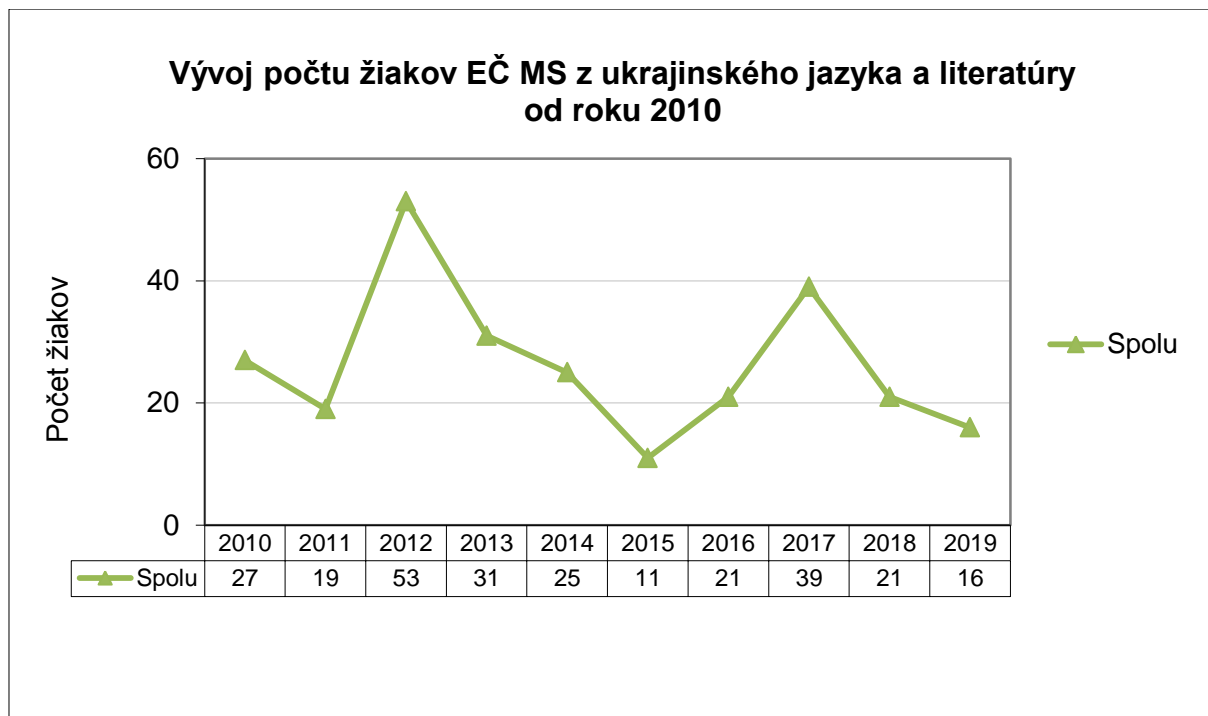
Vývoj počtu maturantov z maďarského jazyka a literatúry v rokoch 2010 – 2019



**Poznámka:** Podobný počet v jednotlivých rokoch bol aj v predmete slovenský jazyk a slovenská literatúra. Test píše žiaci zo škôl s vyučovacím jazykom maďarským.

## Obrázok č. 3

Vývoj počtu maturantov z ukrajinského jazyka a literatúry v rokoch 2010 – 2019



**Vývoj počtu maturantov v EČ MS z cudzích jazykov ovplyvnili tieto legislatívne zmeny:**

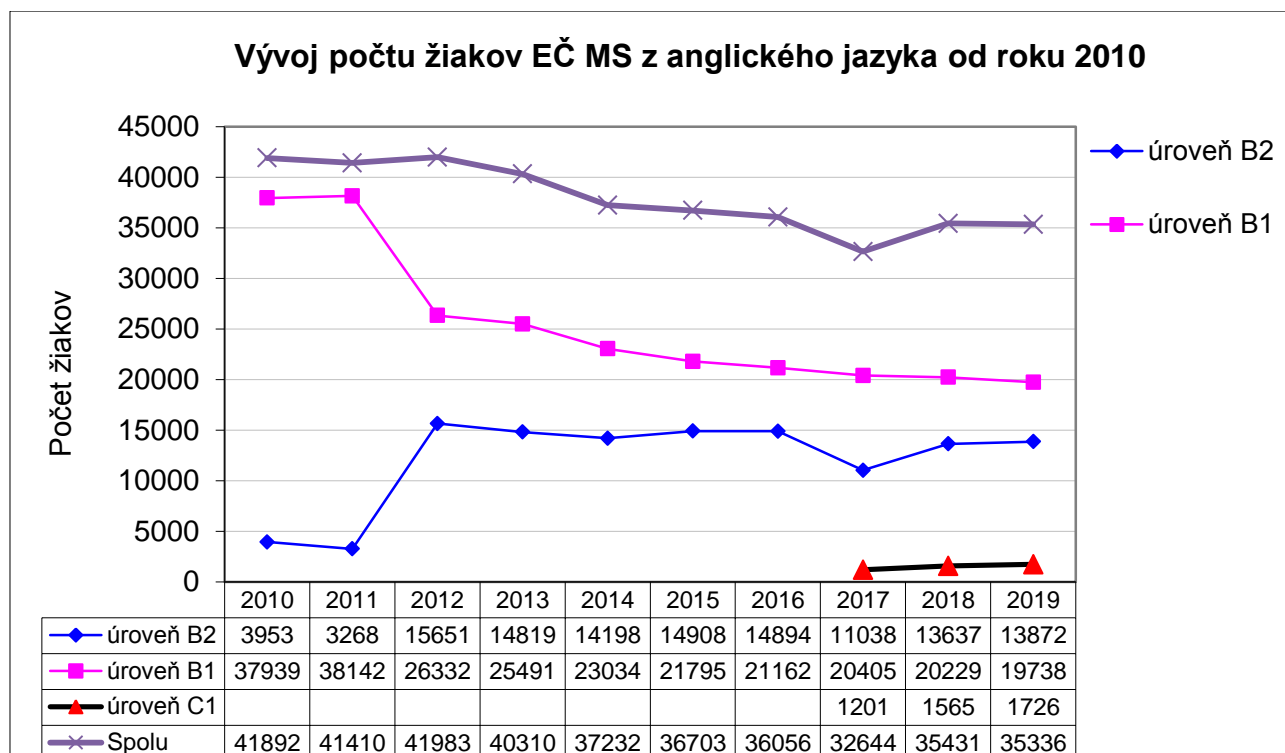
1. Od MS 2009 môžu žiaci vykonať EČ MS iba z jedného cudzieho jazyka. Tento fakt sa odzrkadlil na zvýšení počtu maturantov z troch „veľkých“ jazykov (AJ, NJ, RJ) na úkor „malých“ jazykov (FJ, TJ, ŠJ).
2. Od MS 2012 žiaci gymnázií maturujú z povinného CJ na úrovni B2 a žiaci SOŠ a konzervatórií si môžu vybrať medzi úrovňou B1 a B2. Uvedená zmena zastavila znižovanie počtu žiakov maturujúcich z cudzích jazykov na vyššej úrovni B2 a spôsobila vo všetkých CJ zvýšenie podielu maturantov na úrovni B2 a pokles na úrovni B1.
3. Od MS 2017 žiaci bilingválnych stredných škôl bez medzinárodnej dohody maturujú z druhého vyučovacieho jazyka (zo skupiny cudzích jazykov – AJ, NJ, RJ) na úrovni C1.

Pozri obrázky č. 4 až 10.



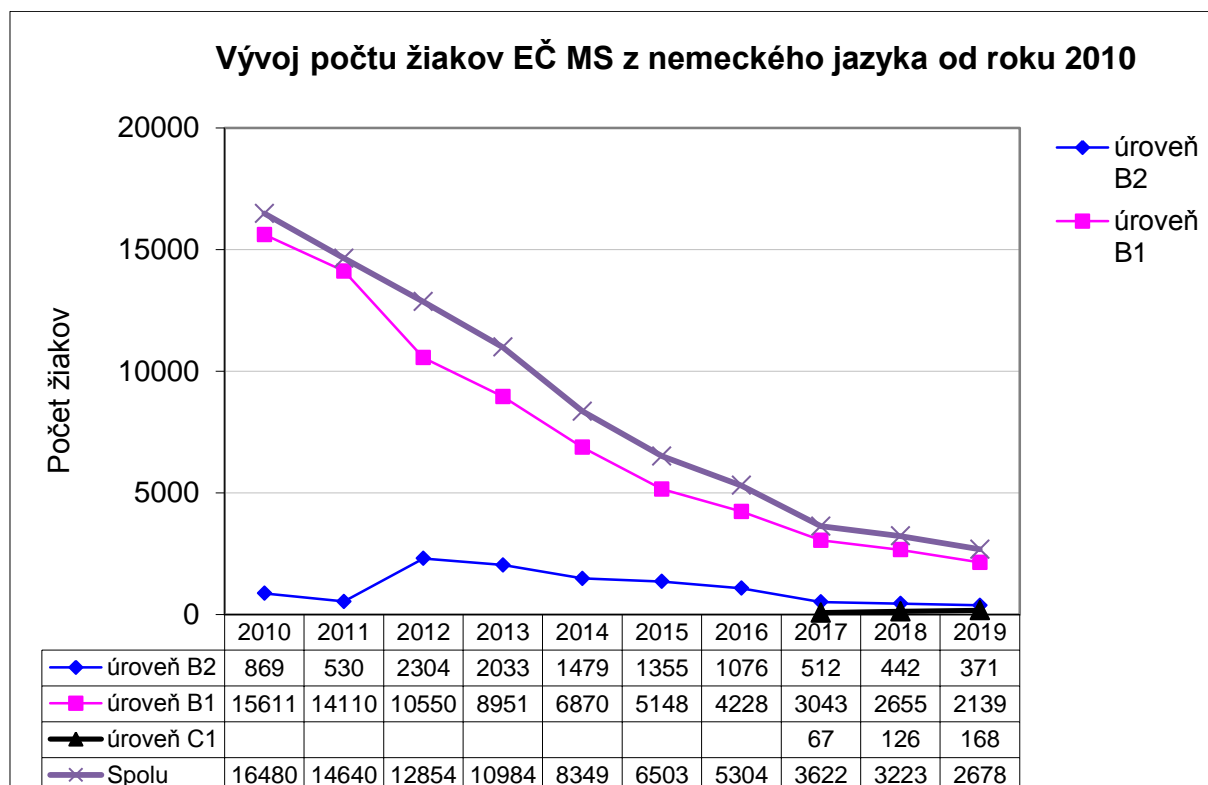
Obrázok č. 4

Vývoj počtu maturantov z anglického jazyka v rokoch 2010 – 2019



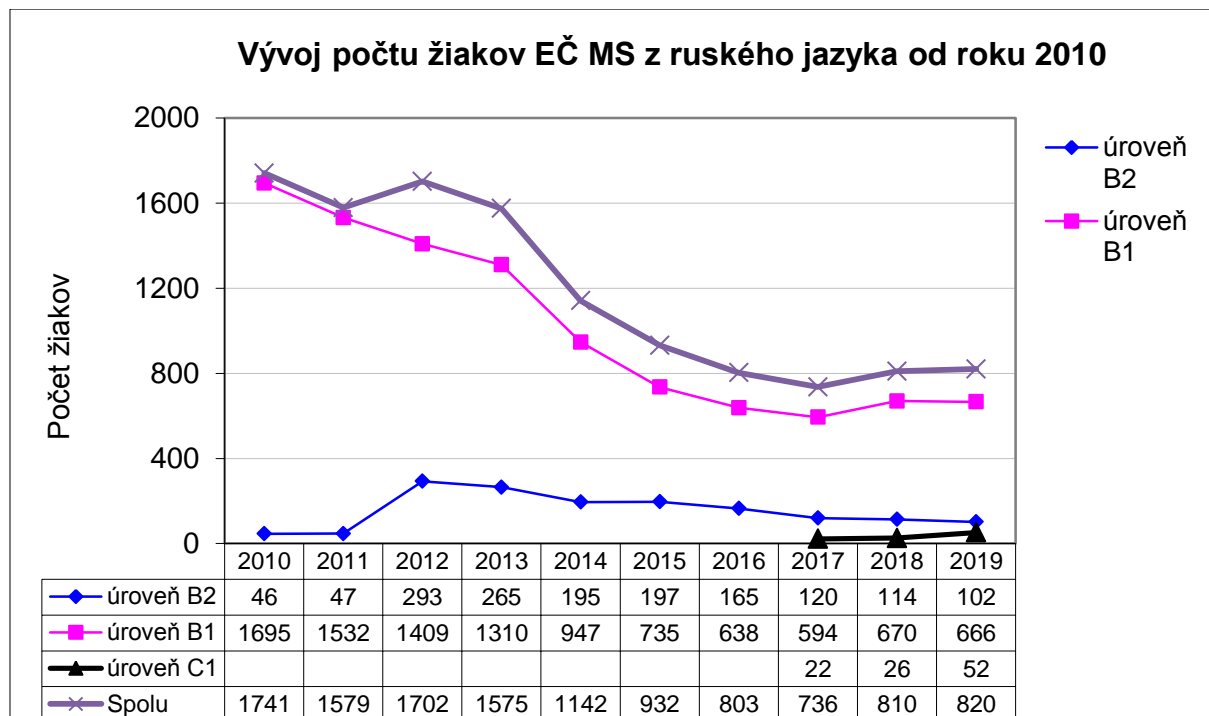
Obrázok č. 5

Vývoj počtu maturantov z nemeckého jazyka v rokoch 2010 – 2019



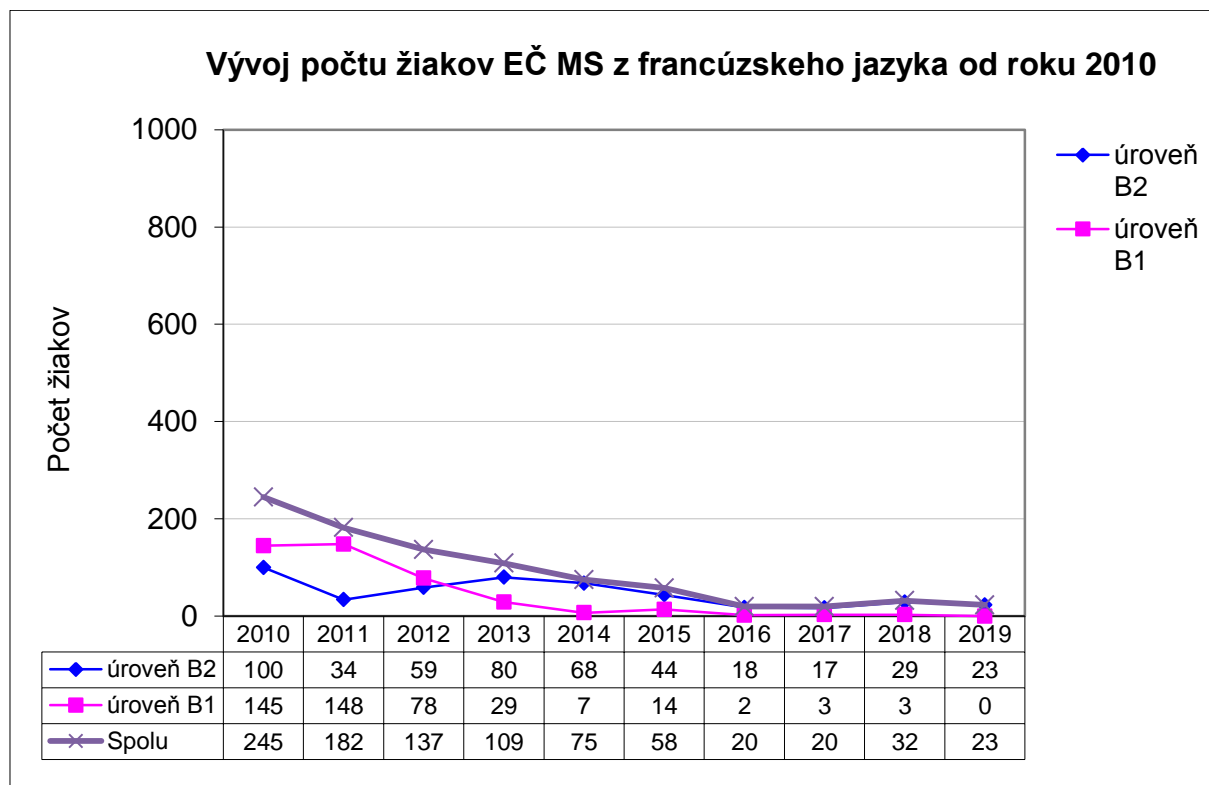
Obrázok č. 6

Vývoj počtu maturantov z ruského jazyka v rokoch 2010 – 2019



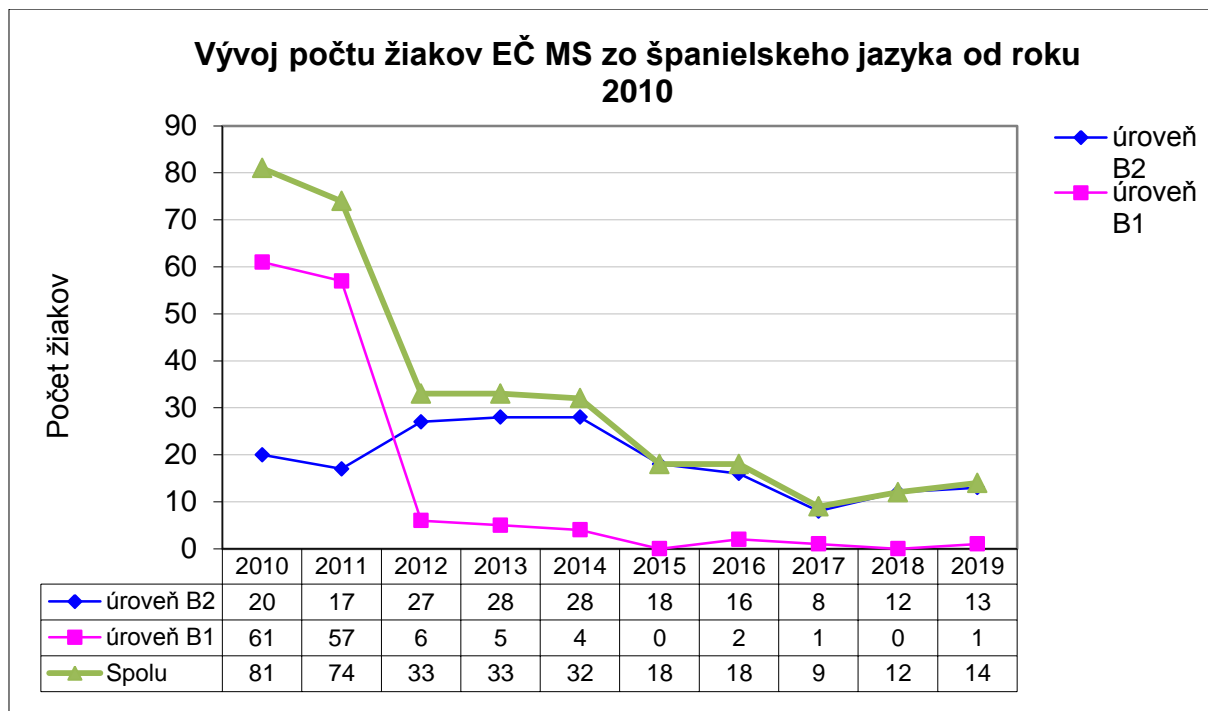
Obrázok č. 7

Vývoj počtu maturantov z francúzskeho jazyka v rokoch 2010 – 2019



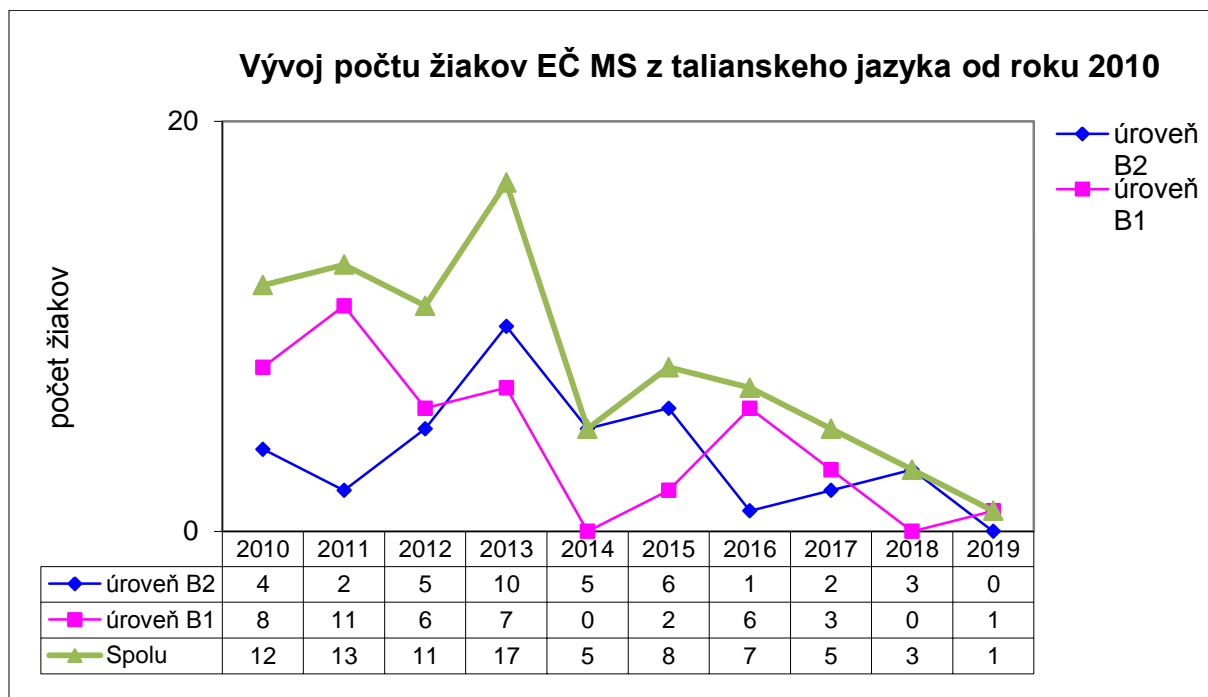
Obrázok č. 8

Vývoj počtu maturantov zo španielskeho jazyka v rokoch 2010 – 2019



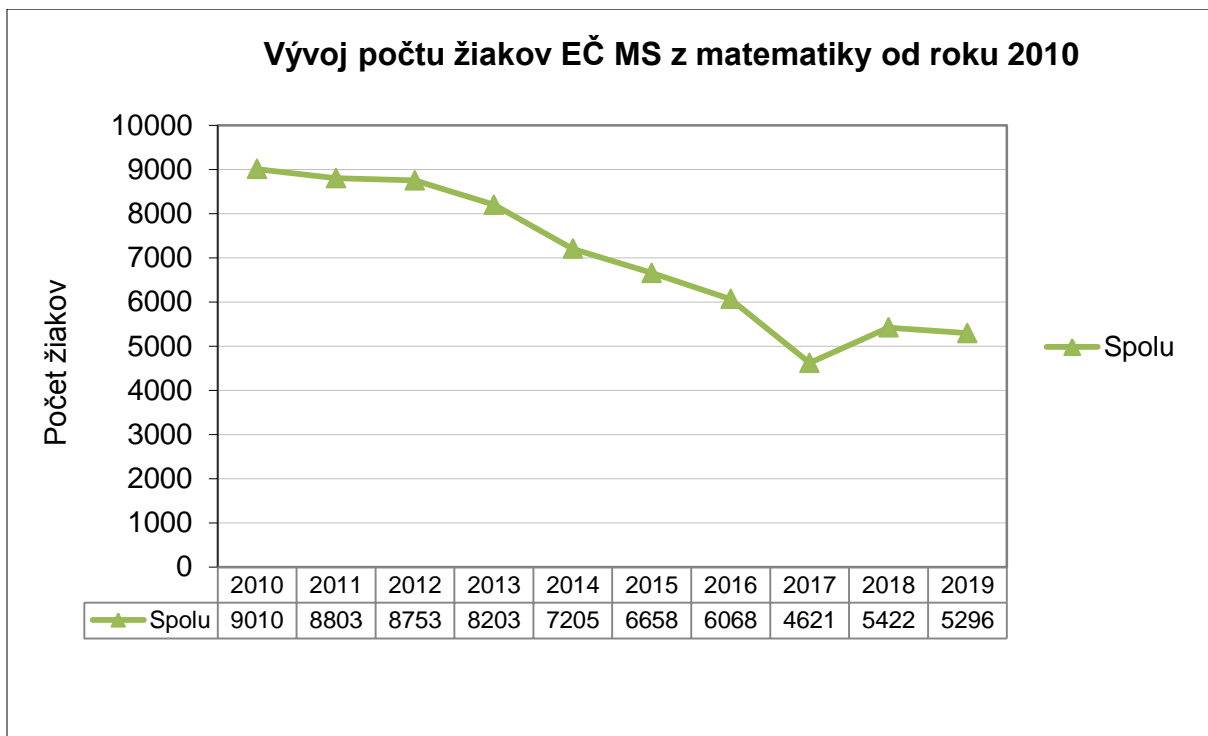
Obrázok č. 9

Vývoj počtu maturantov z talianskeho jazyka v rokoch 2010 – 2019



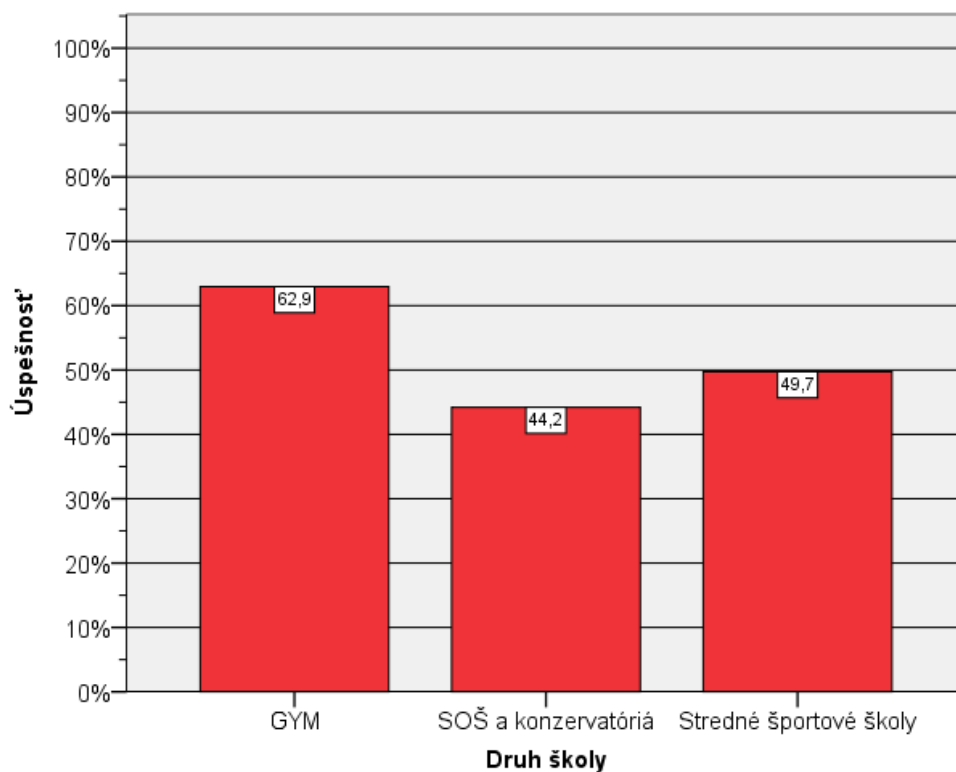
**Obrázok č. 10**

Vývoj počtu maturantov z matematiky v rokoch 2010 – 2019



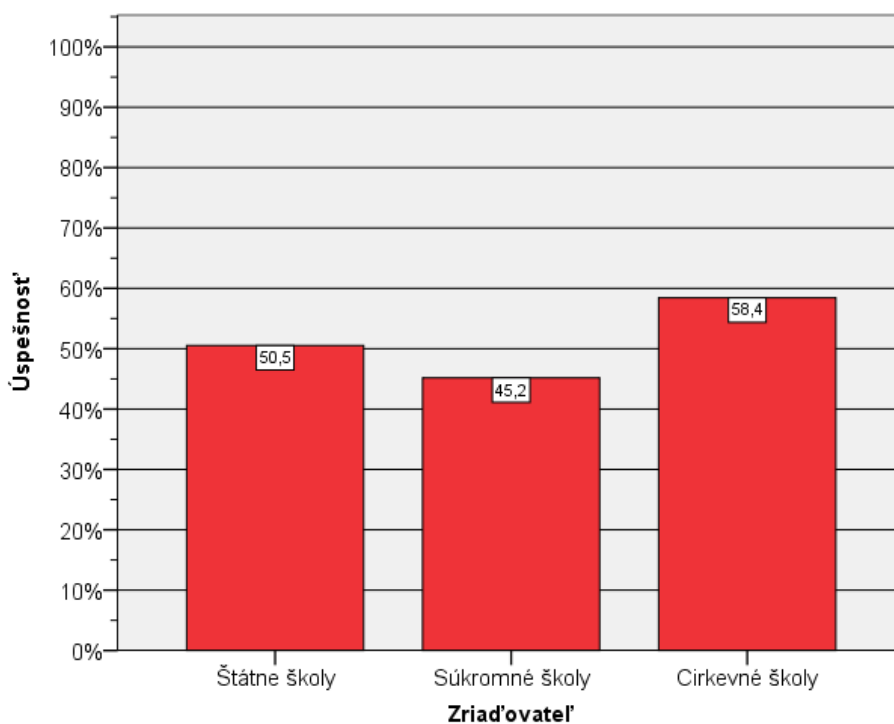
Obrázok č. 11

Priemerné úspešnosti v EČ MS 2019 zo slovenského jazyka a literatúry podľa druhu školy



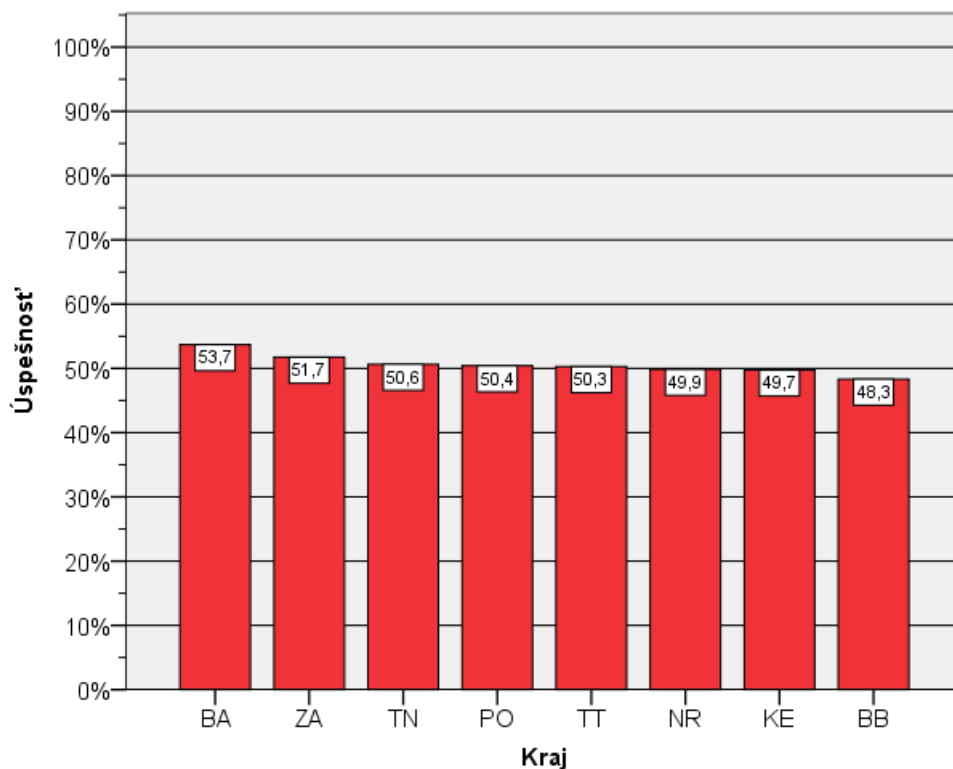
Obrázok č. 12

Priemerné úspešnosti v EČ MS 2019 zo slovenského jazyka a literatúry podľa zriaďovateľa



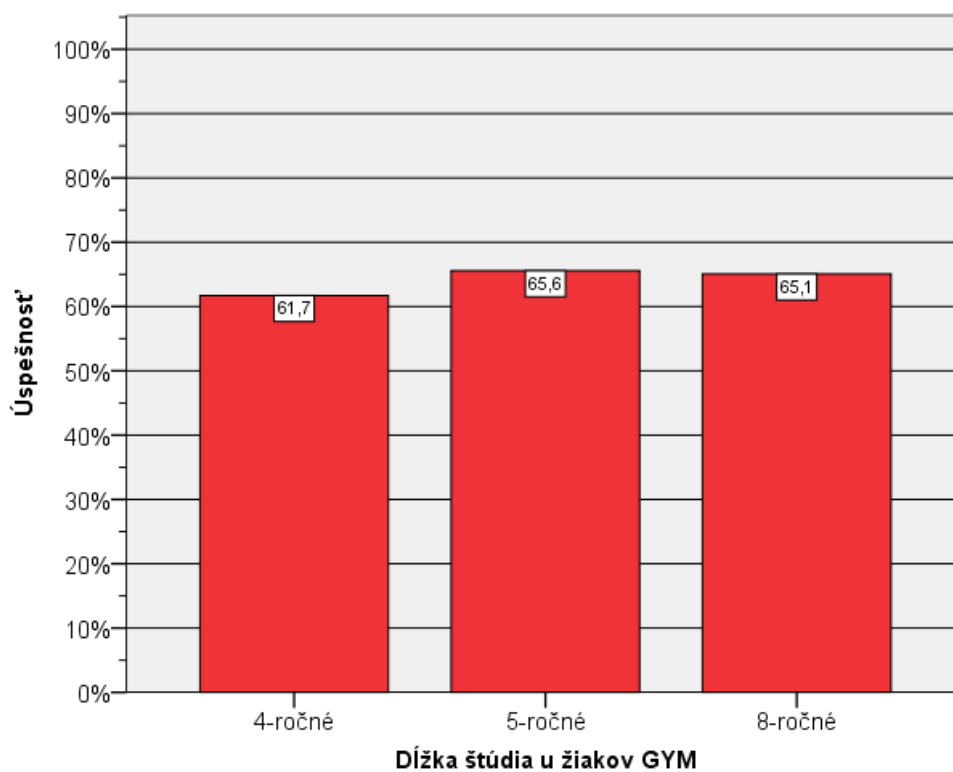
Obrázok č. 13

Priemerné úspešnosti v EČ MS 2019 zo slovenského jazyka a literatúry podľa kraja



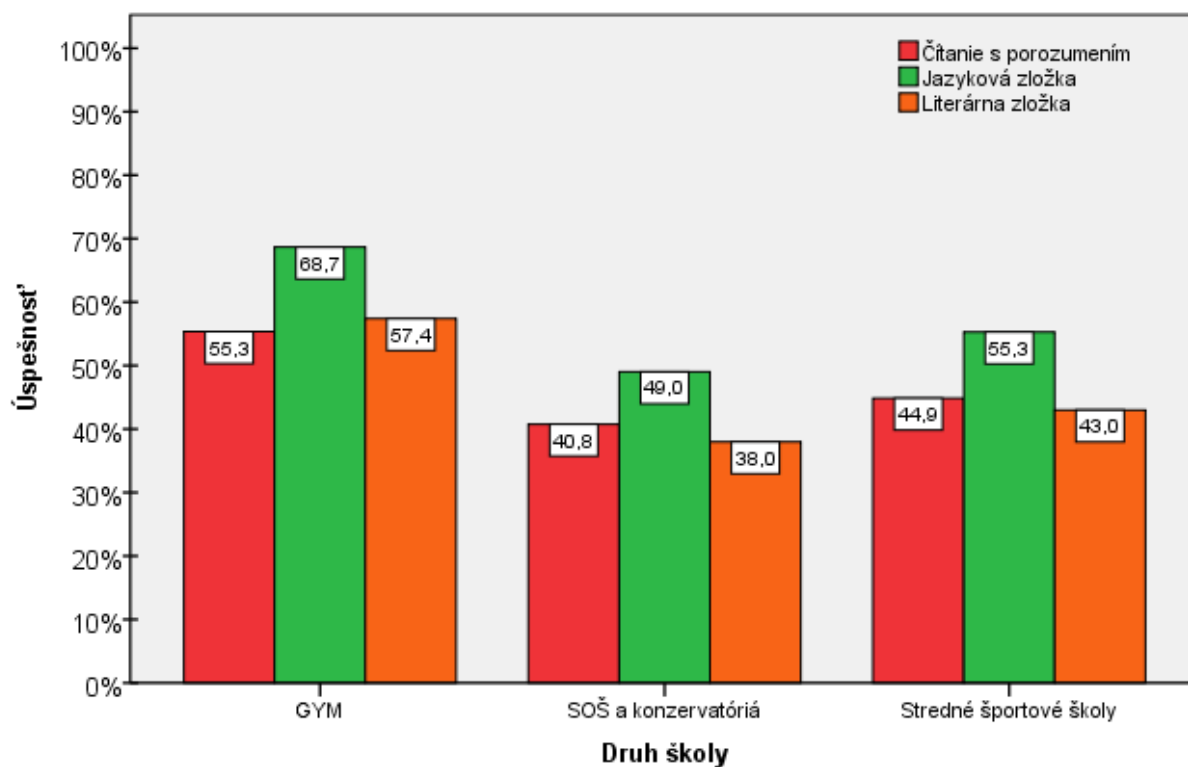
Obrázok č. 14

Priemerné úspešnosti žiakov gymnázií v EČ MS 2019 zo slovenského jazyka a literatúry podľa dĺžky štúdia



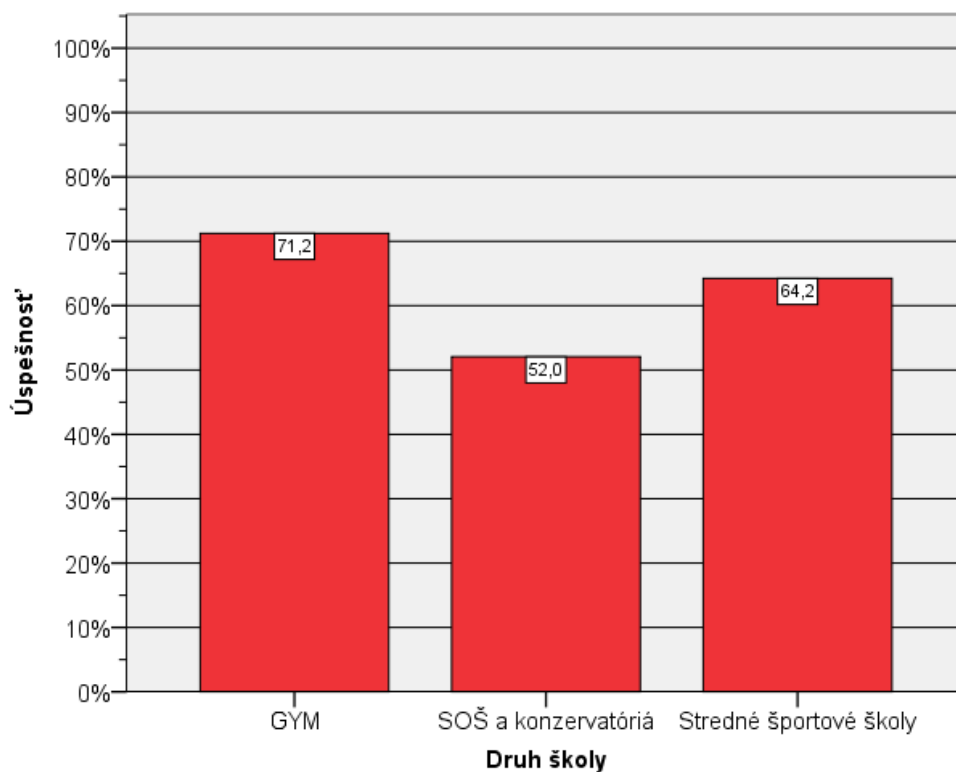
## Obrázok č. 15

Priemerné úspešnosti v EČ MS 2019 zo slovenského jazyka a literatúry podľa oblastí



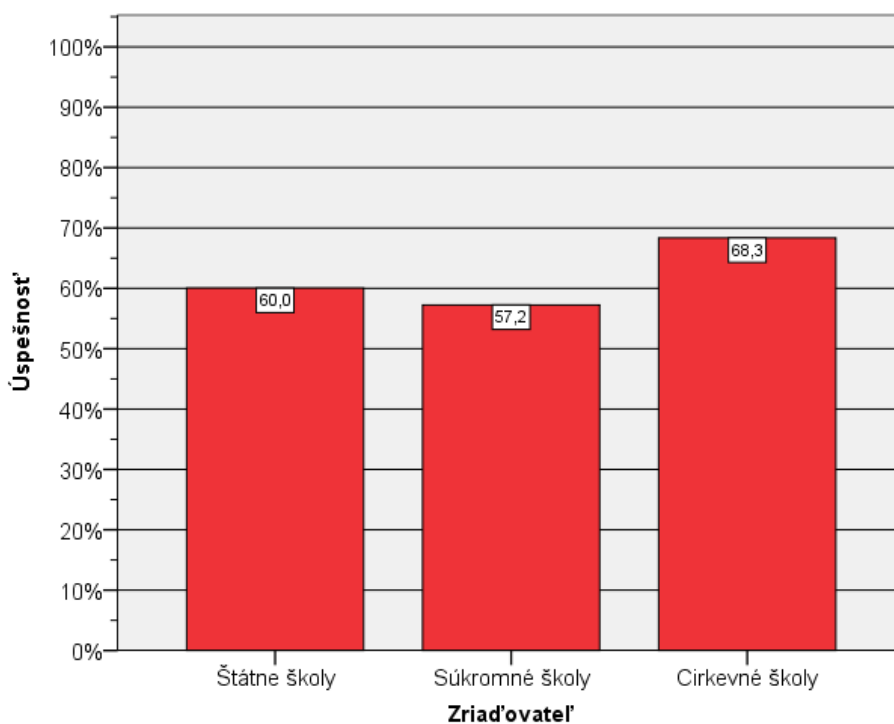
Obrázok č. 16

Priemerné úspešnosti v EČ MS 2019 z maďarského jazyka a literatúry podľa druhu školy



Obrázok č. 17

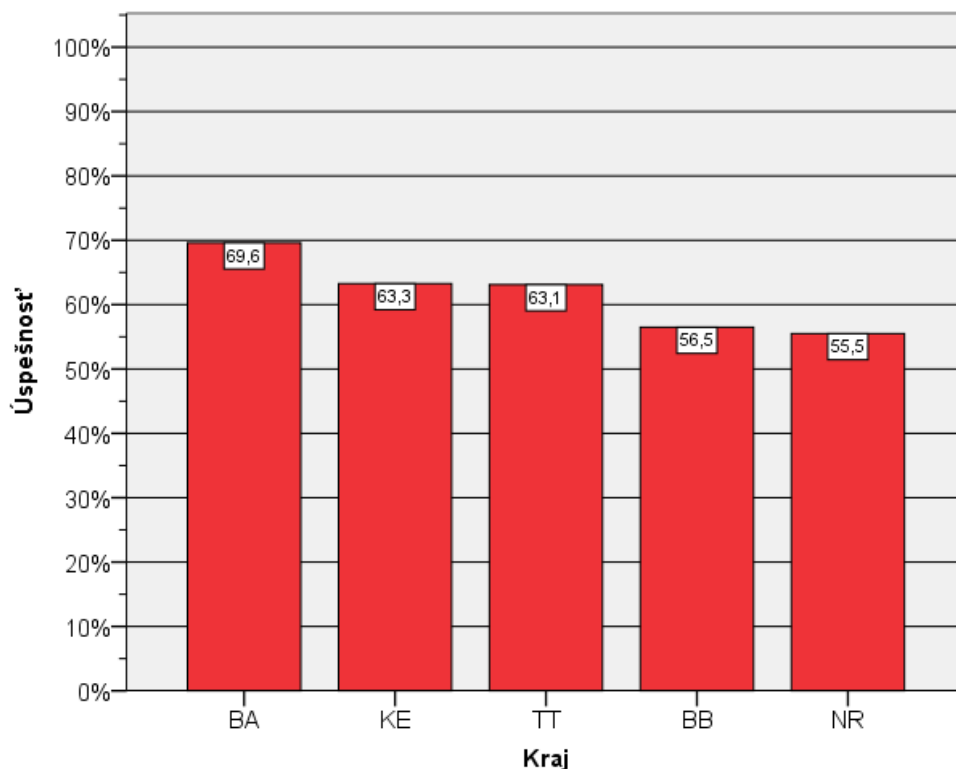
Priemerné úspešnosti v EČ MS 2019 z maďarského jazyka a literatúry podľa zriaďovateľa





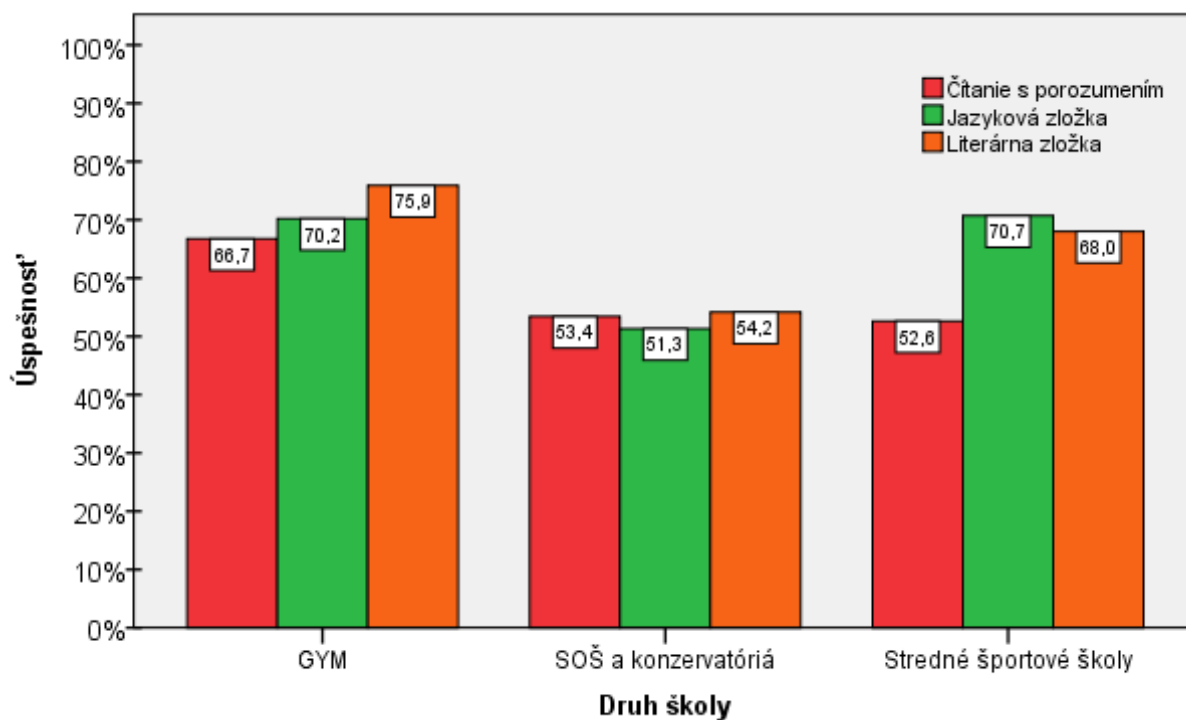
Obrázok č. 18

Priemerné úspešnosti v EČ MS 2019 z maďarského jazyka a literatúry podľa kraja



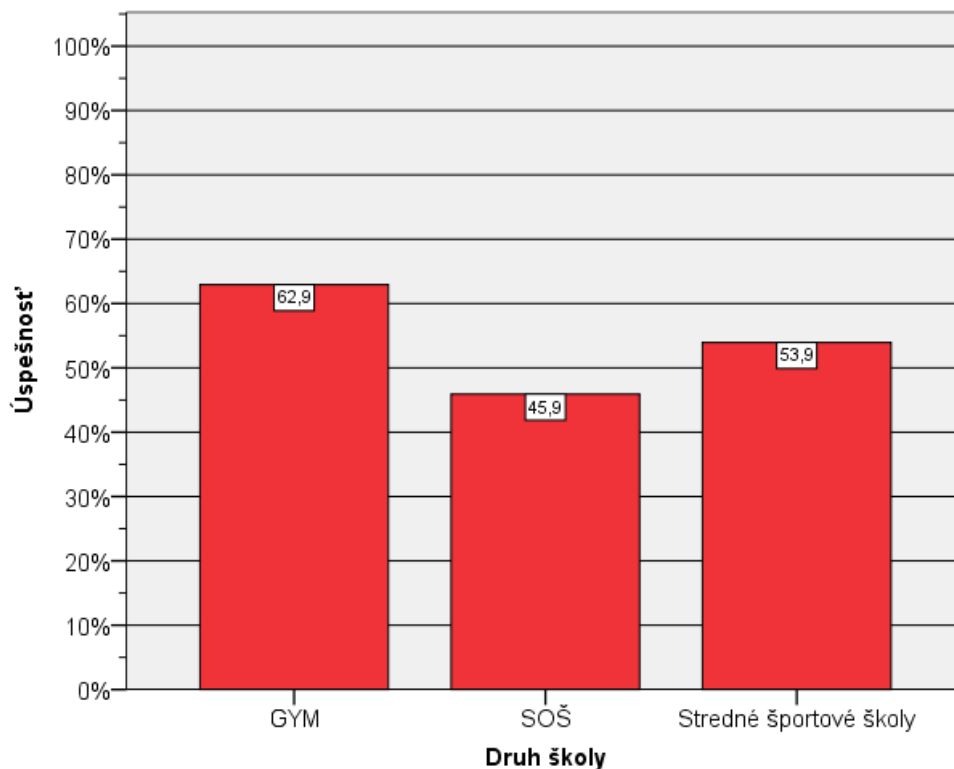
Obrázok č. 19

Priemerné úspešnosti v EČ MS 2019 z maďarského jazyka a literatúry podľa oblastí



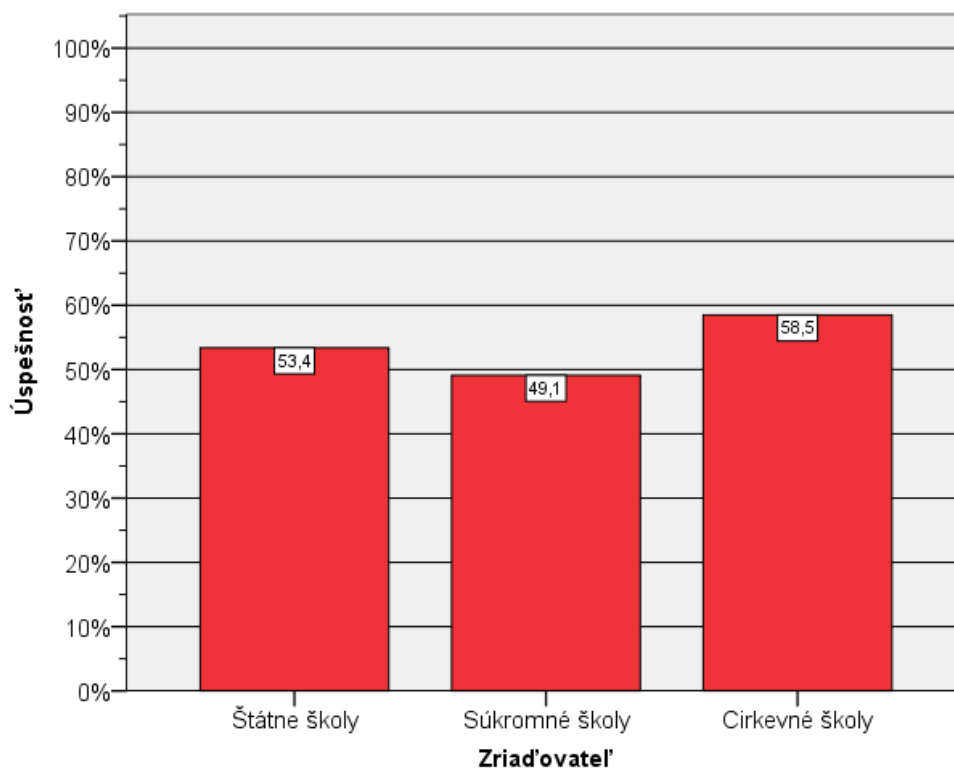
Obrázok č. 20

Priemerné úspešnosti v EČ MS 2019 zo slovenského jazyka a slovenskej literatúry podľa druhu školy



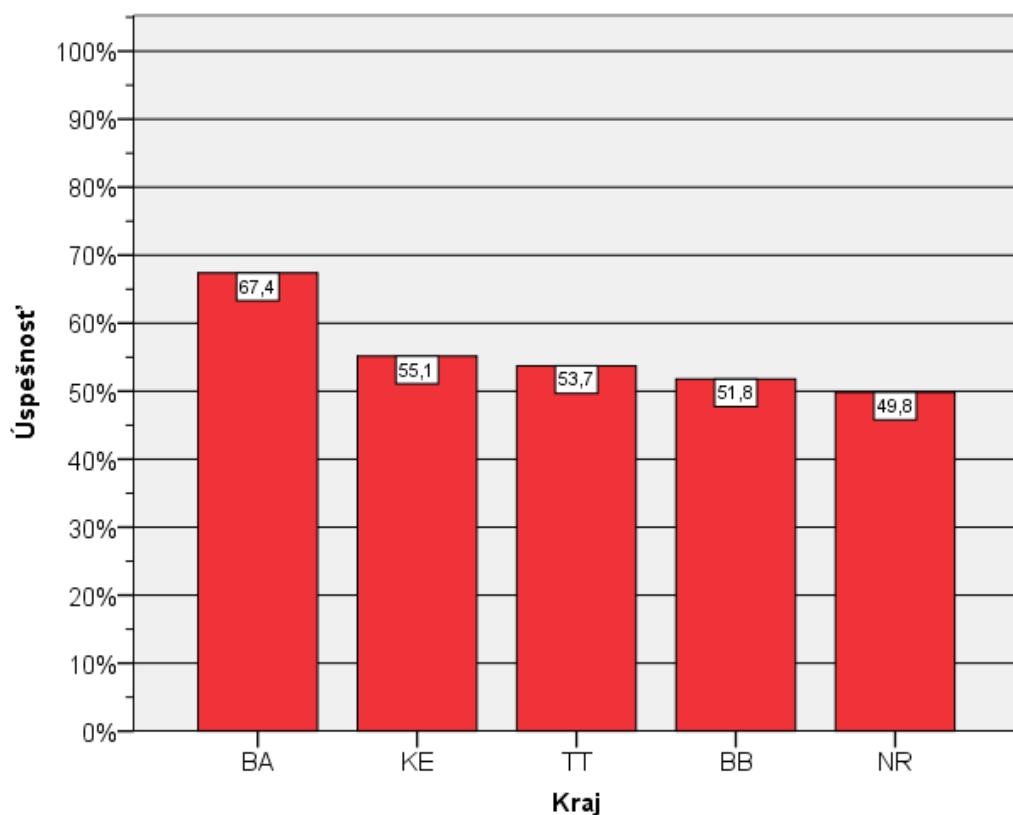
Obrázok č. 21

Priemerné úspešnosti v EČ MS 2019 zo slovenského jazyka a slovenskej literatúry podľa zriaďovateľa



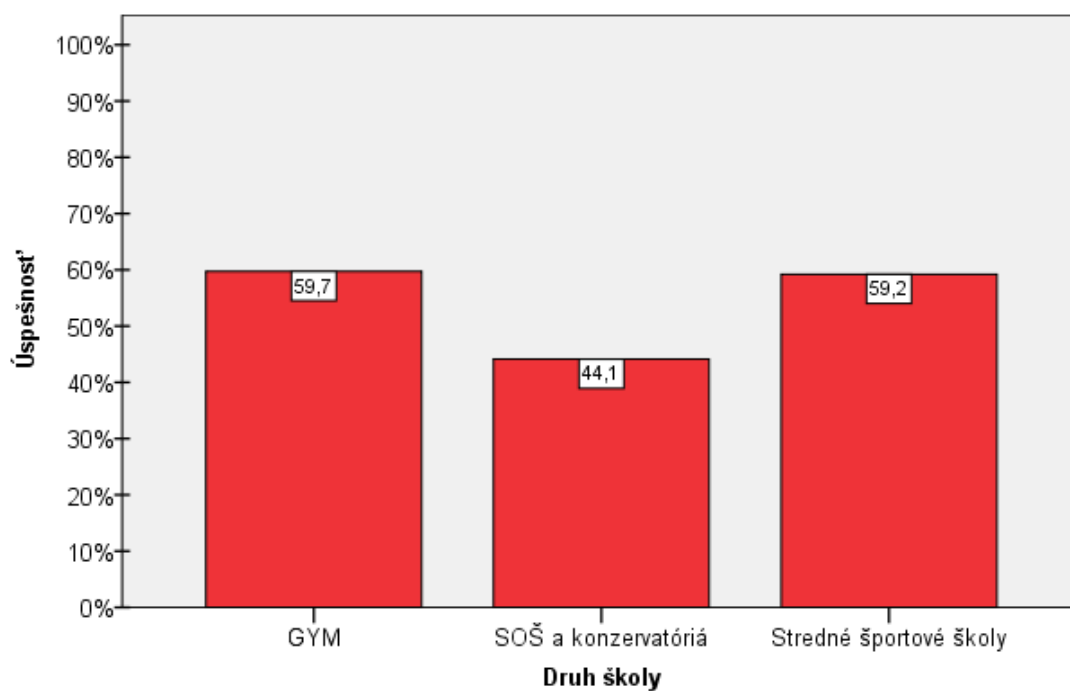
Obrázok č. 22

Priemerné úspešnosti v EČ MS 2019 zo slovenského jazyka a slovenskej literatúry podľa kraja



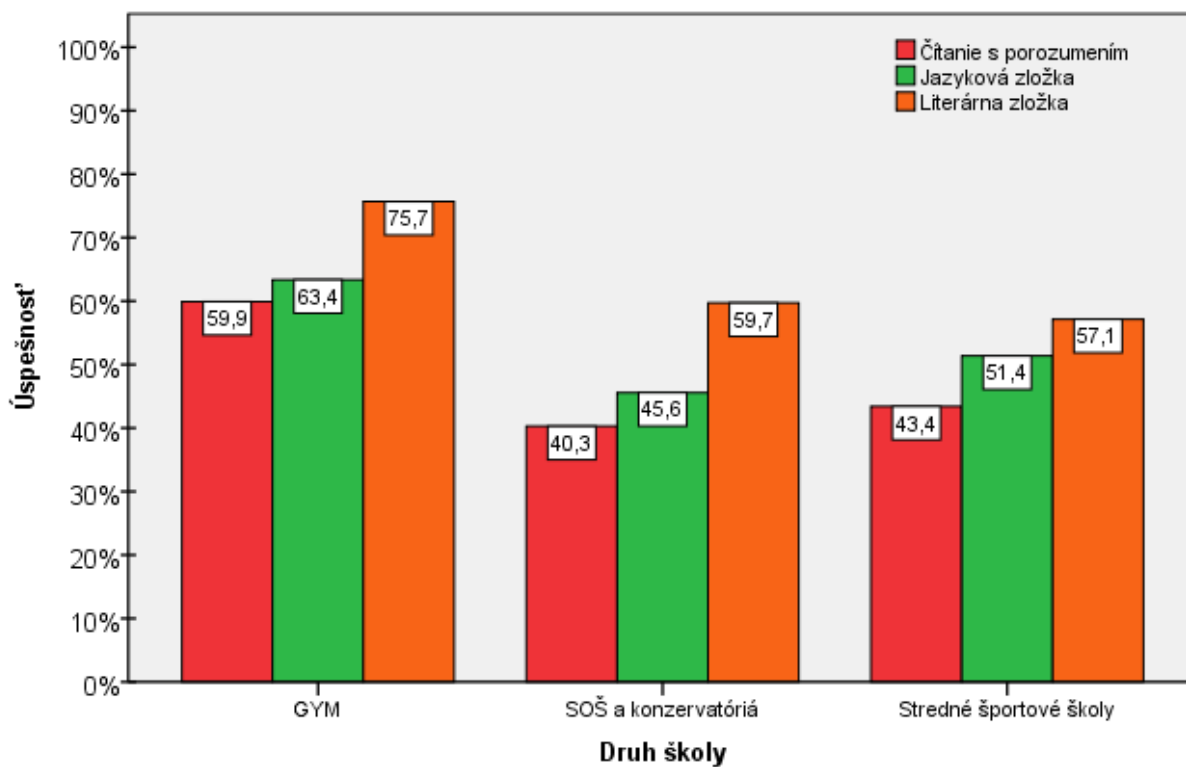
Obrázok č. 23 a

Priemerné úspešnosti v EČ MS 2019 zo slovenského jazyka a slovenskej literatúry podľa oblastí – počúvanie s porozumením



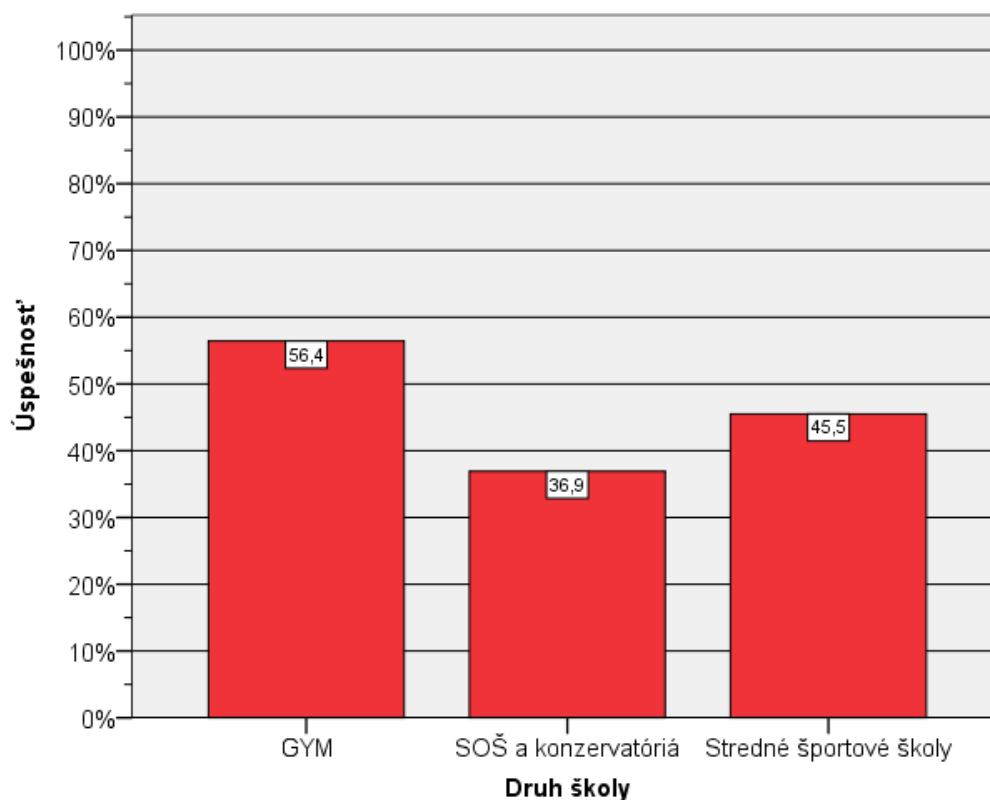
Obrázok č. 23 b

Priemerné úspešnosti v EČ MS 2019 zo slovenského jazyka a slovenskej literatúry podľa oblastí



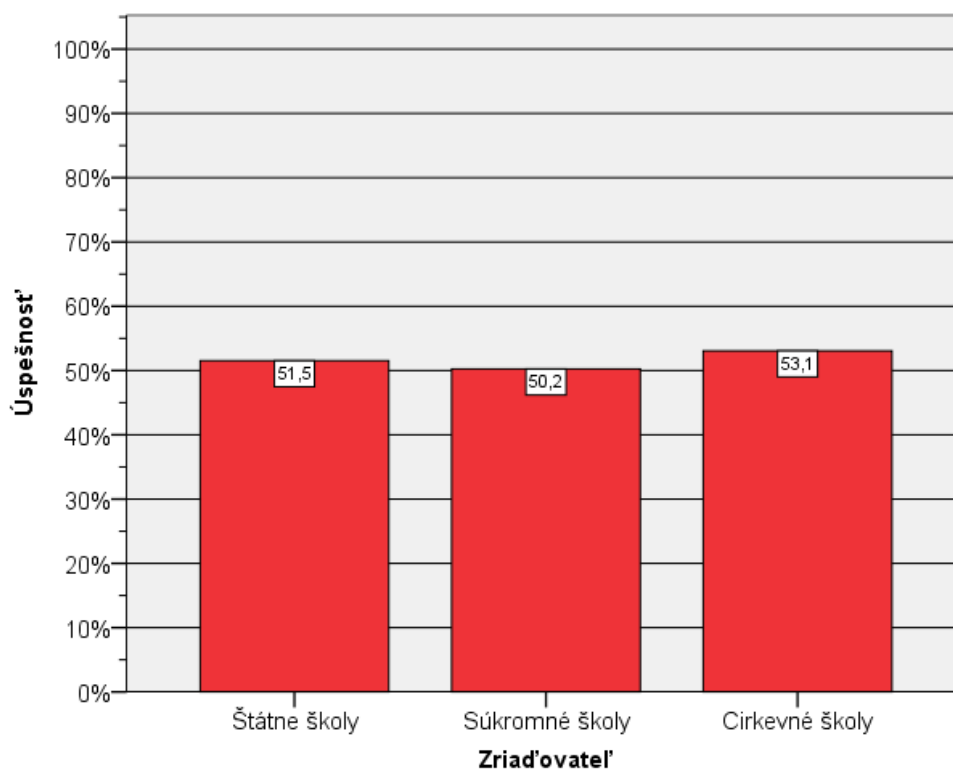
Obrázok č. 24

Priemerné úspešnosti EČ MS 2019 z matematiky podľa druhu školy



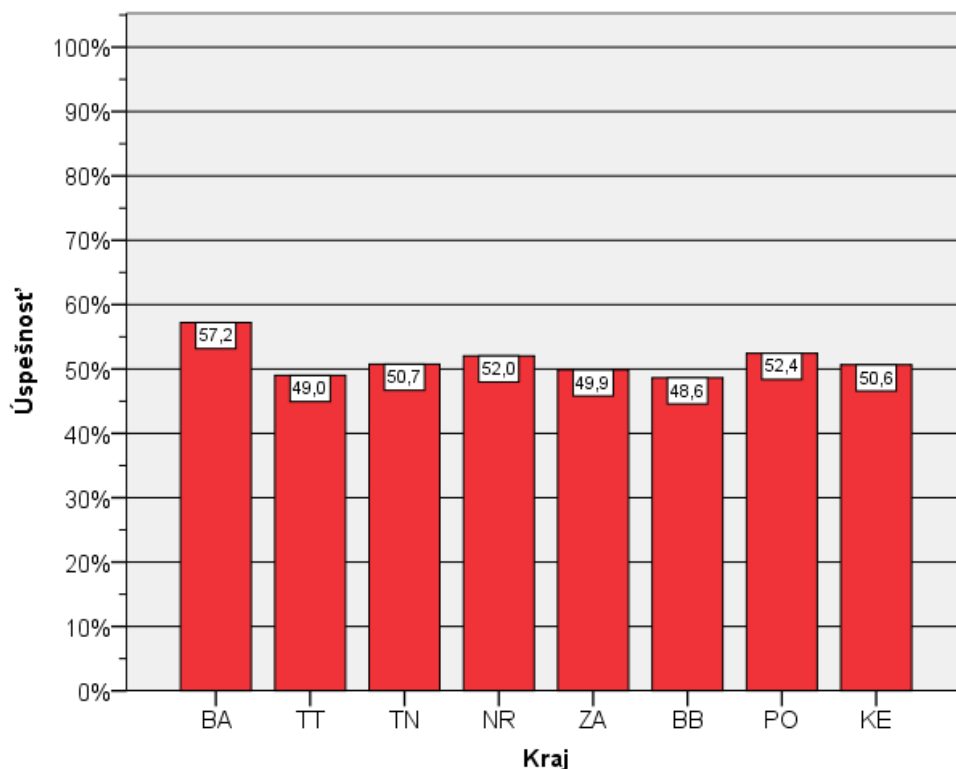
Obrázok č. 25

Priemerné úspešnosti v EČ MS 2019 z matematiky podľa zriaďovateľa



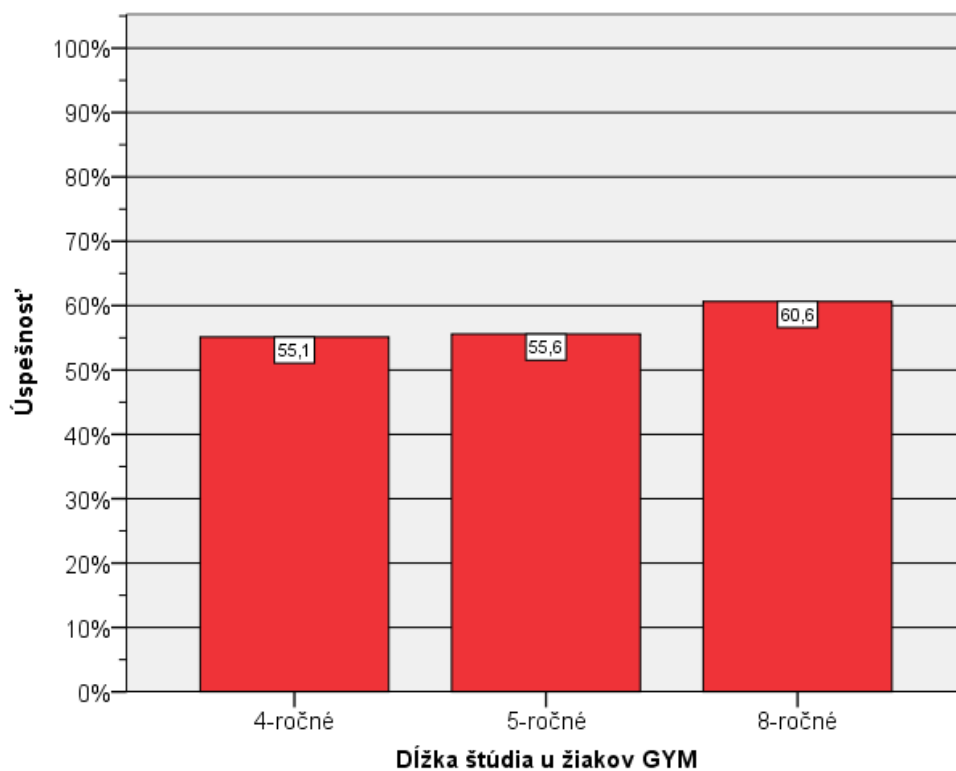
Obrázok č. 26

Priemerné úspešnosti v EČ MS 2019 z matematiky podľa kraja



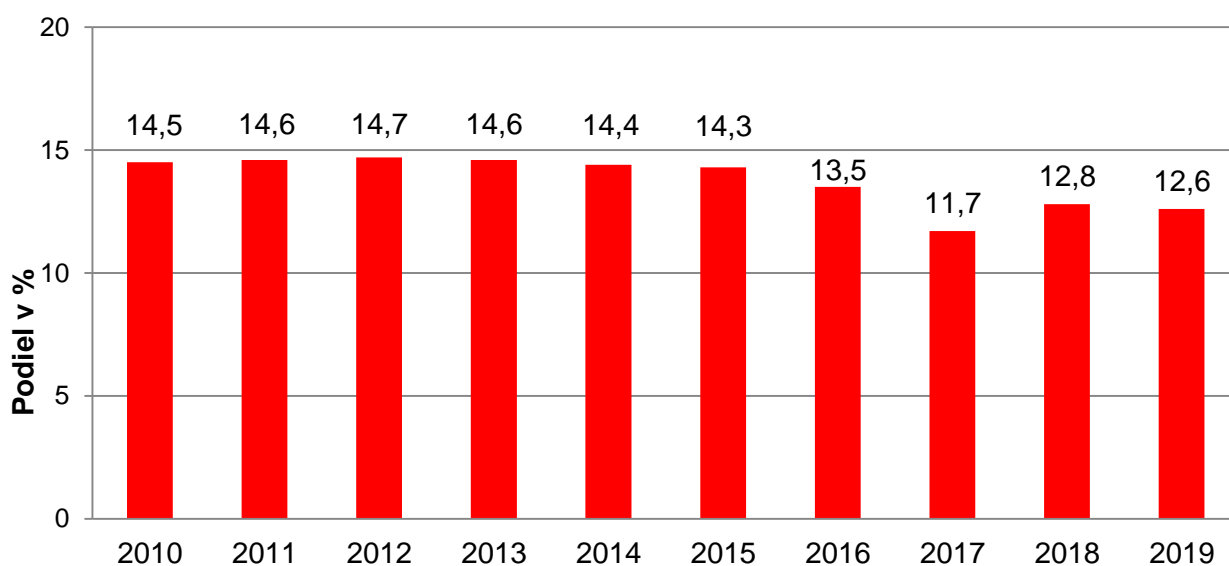
Obrázok č. 27

Priemerné úspešnosti žiakov gymnázií v EČ MS 2019 z matematiky podľa dĺžky štúdia



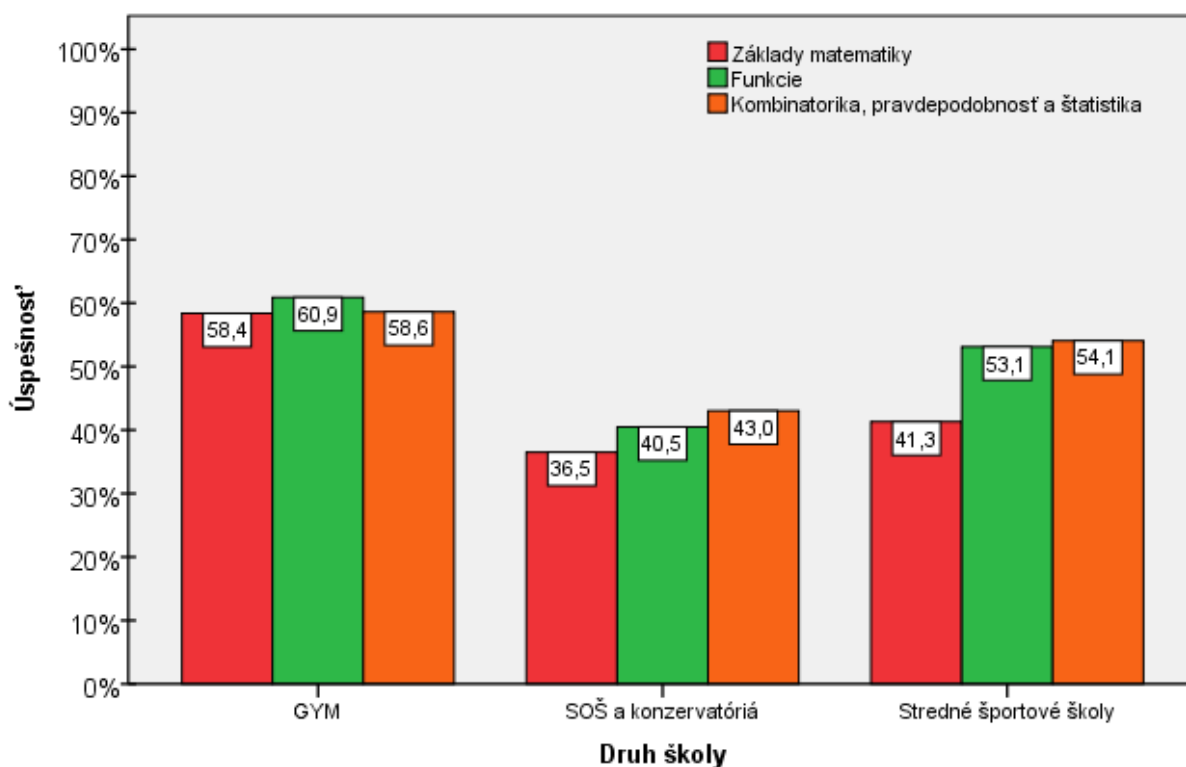
Obrázok č. 28

Porovnanie podielu maturantov z matematiky z celkového počtu maturantov od r. 2010



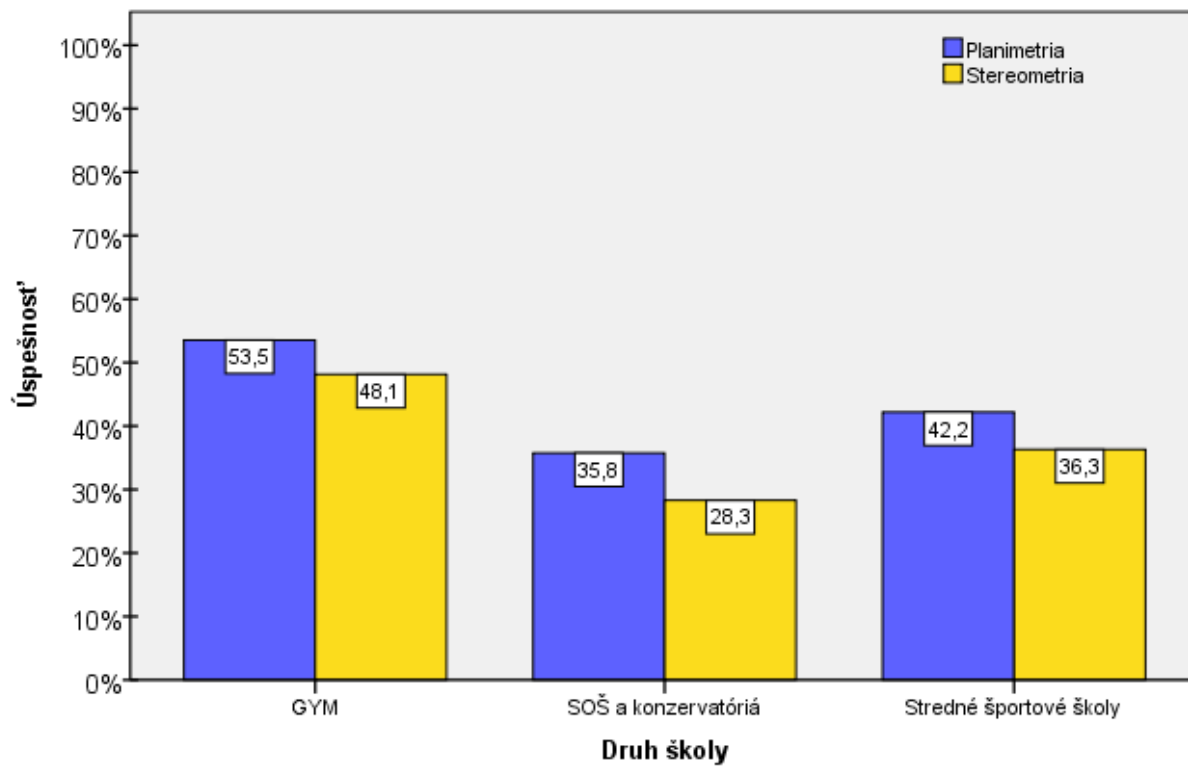
Obrázok č. 29a

Priemerné úspešnosti v EČ MS 2019 z matematiky podľa oblastí



Obrázok č. 29b

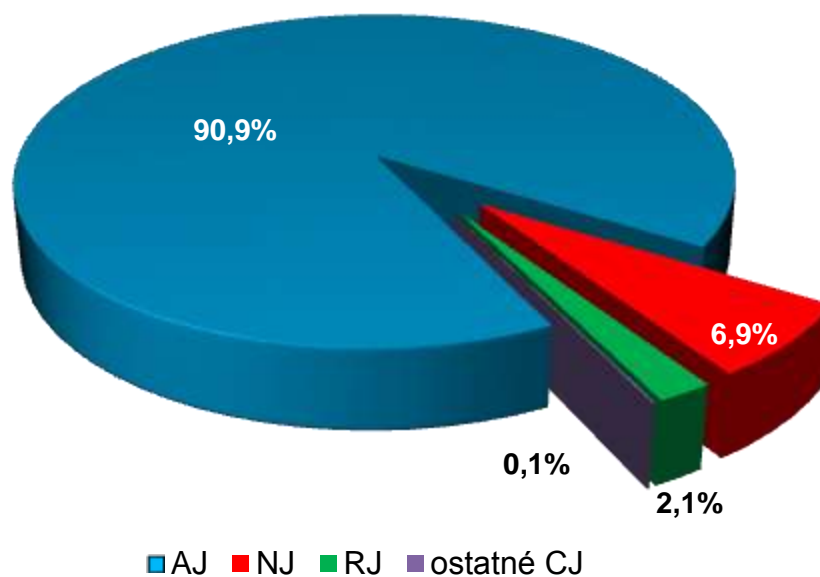
Priemerné úspešnosti v EČ MS 2019 z matematiky podľa oblastí





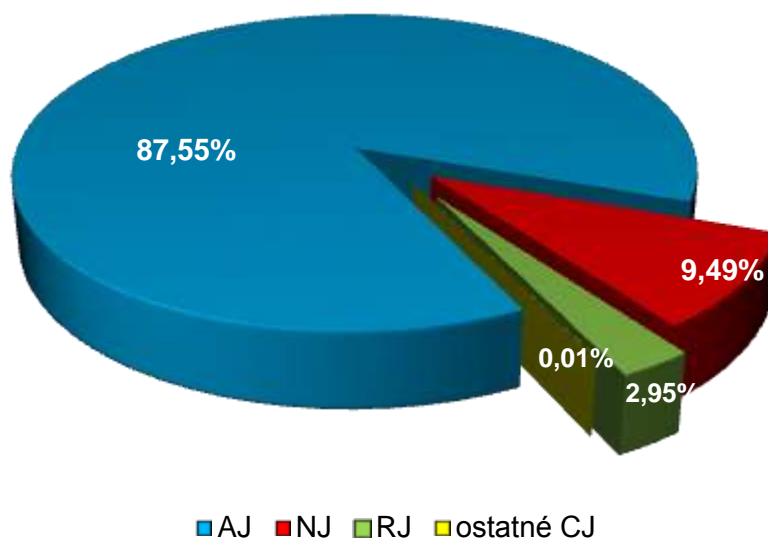
Obrázok č. 30

Zastúpenie žiakov v CJ a druhých vyučovacích jazykoch – úrovne B1, B2 a C1 spolu

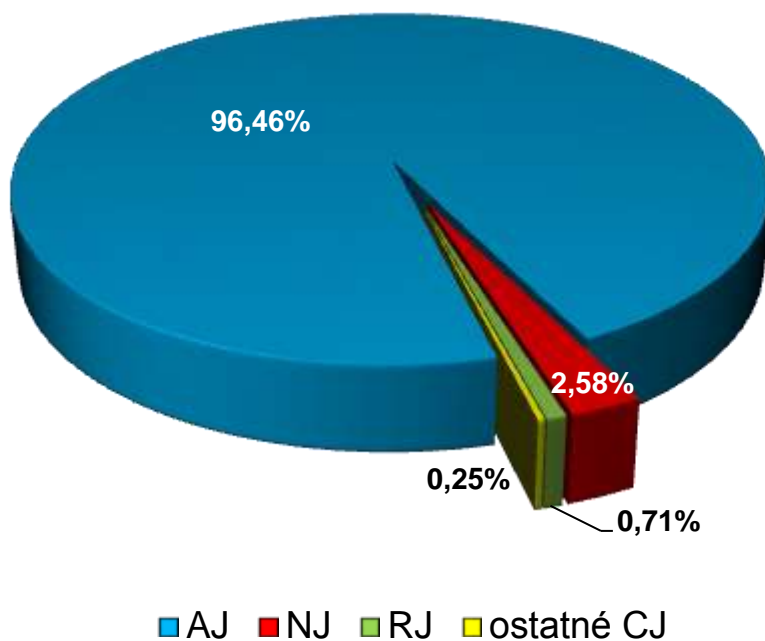


Obrázok č. 31

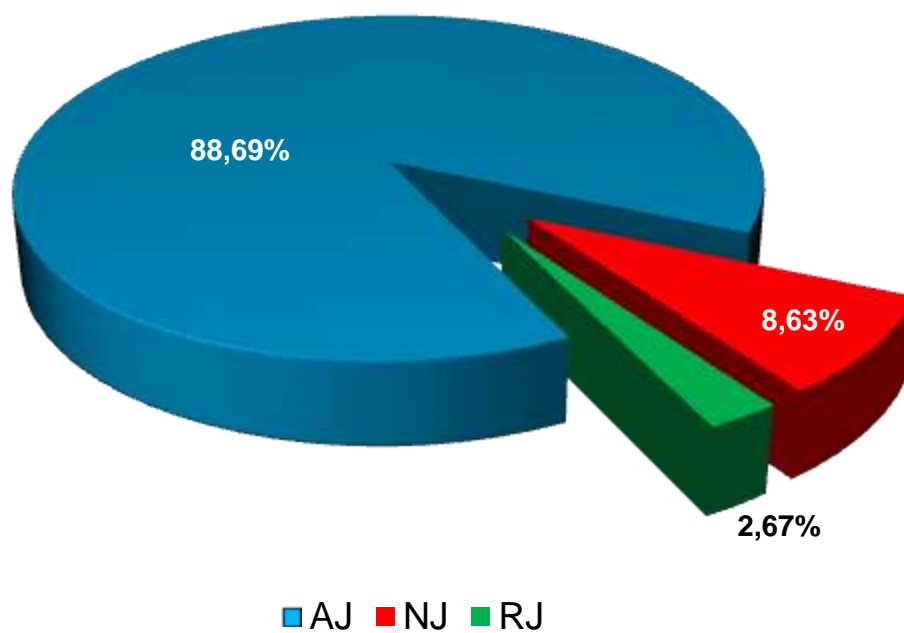
Zastúpenie žiakov v CJ – úroveň B1



Obrázok č. 32  
Zastúpenie žiakov v CJ – úroveň B2

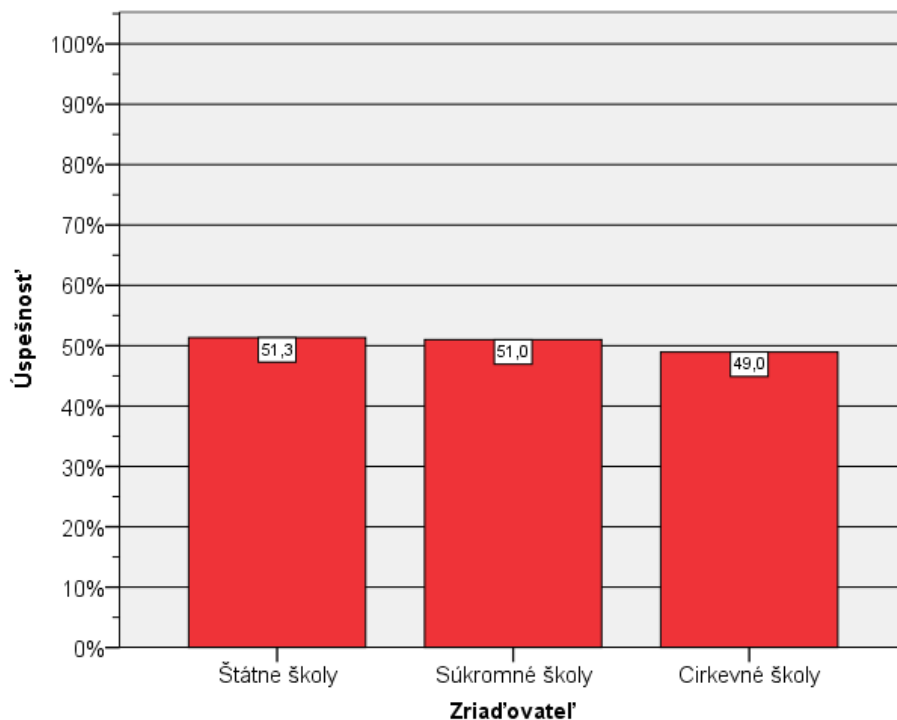


Obrázok č. 33  
Zastúpenie žiakov v druhých vyučovacích jazykoch – úroveň C1



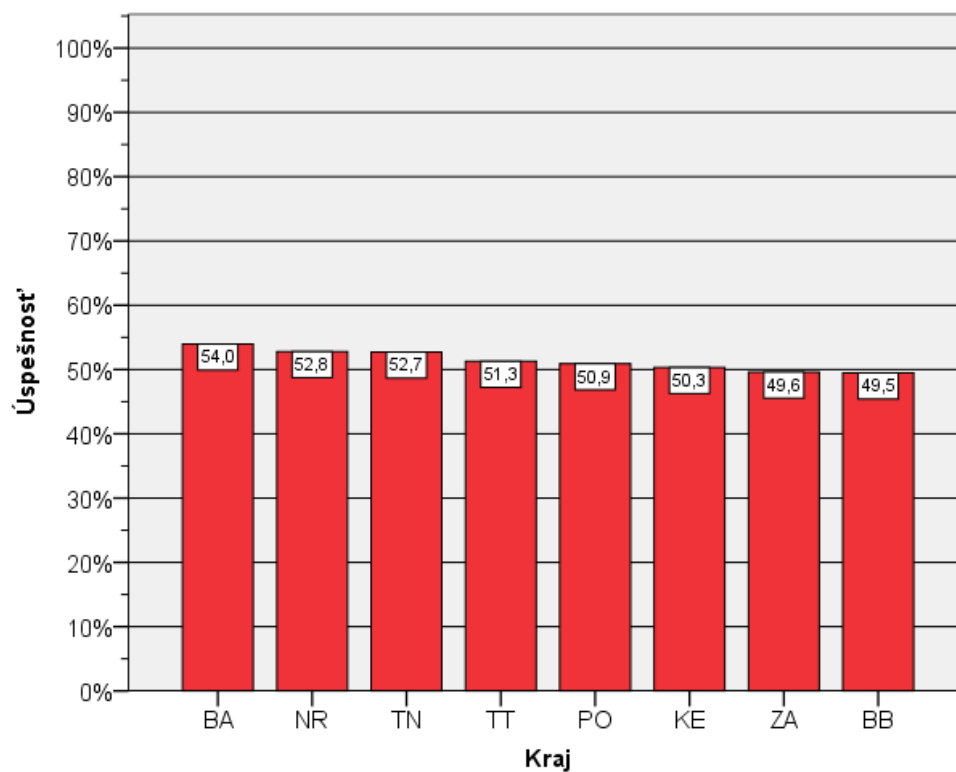
Obrázok č. 35

Priemerné úspešnosti EČ MS 2019 z anglického jazyka úroveň B1 podľa zriaďovateľa



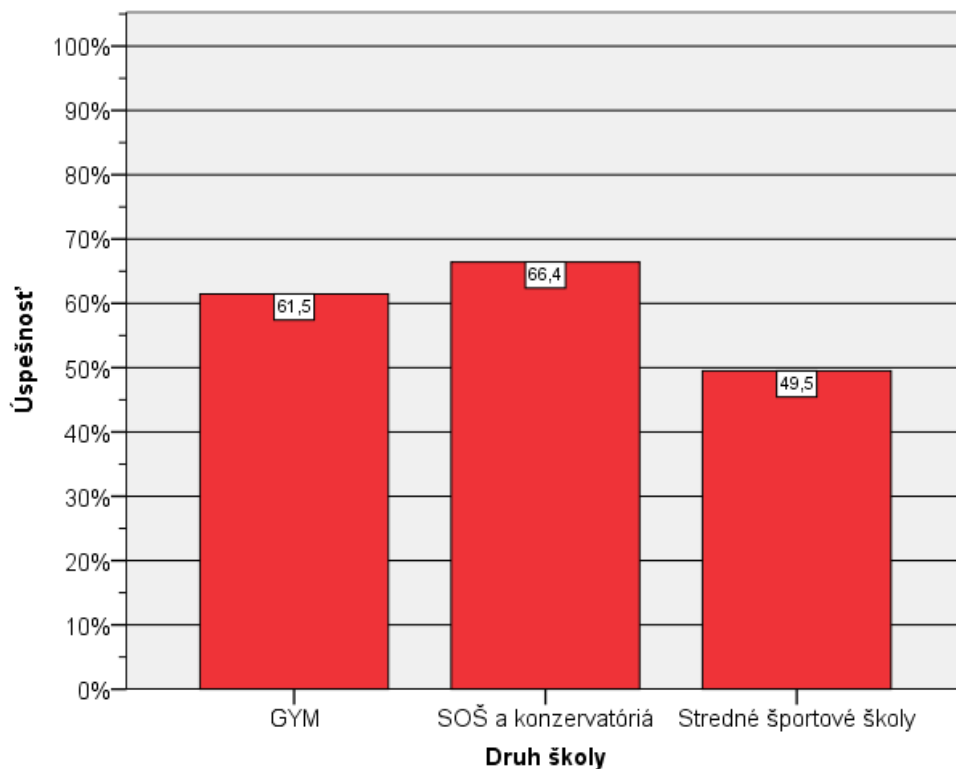
Obrázok č. 36

Priemerné úspešnosti v EČ MS 2019 z anglického jazyka úroveň B1 podľa kraja



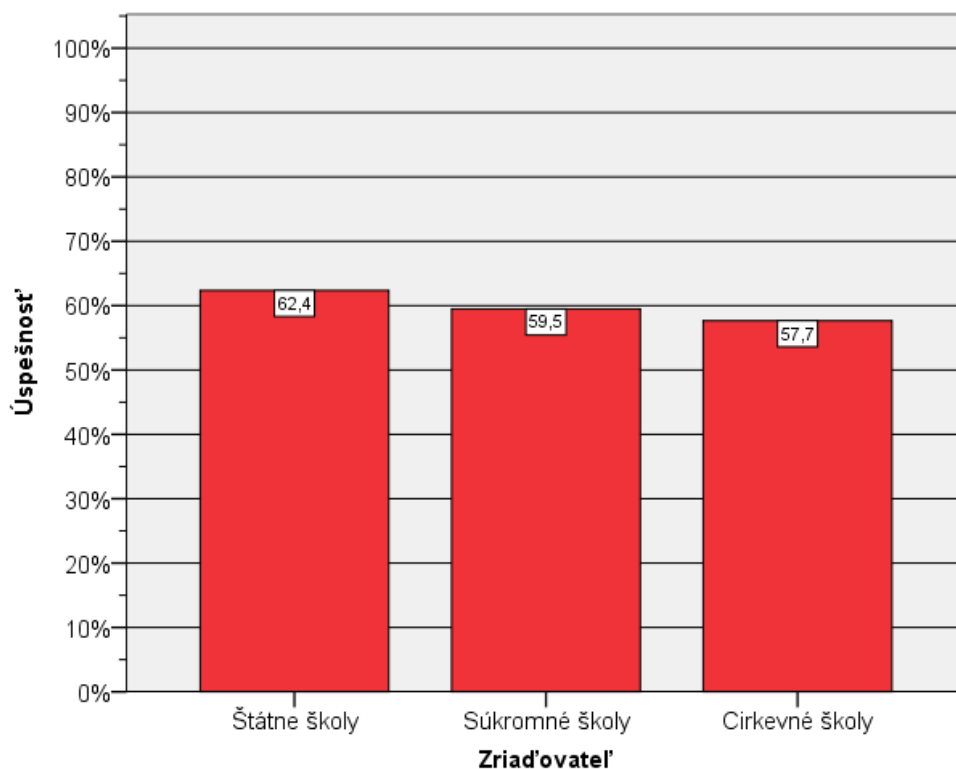
Obrázok č. 37

Priemerné úspešnosti v EČ MS 2019 z anglického jazyka úroveň B2 podľa druhu školy



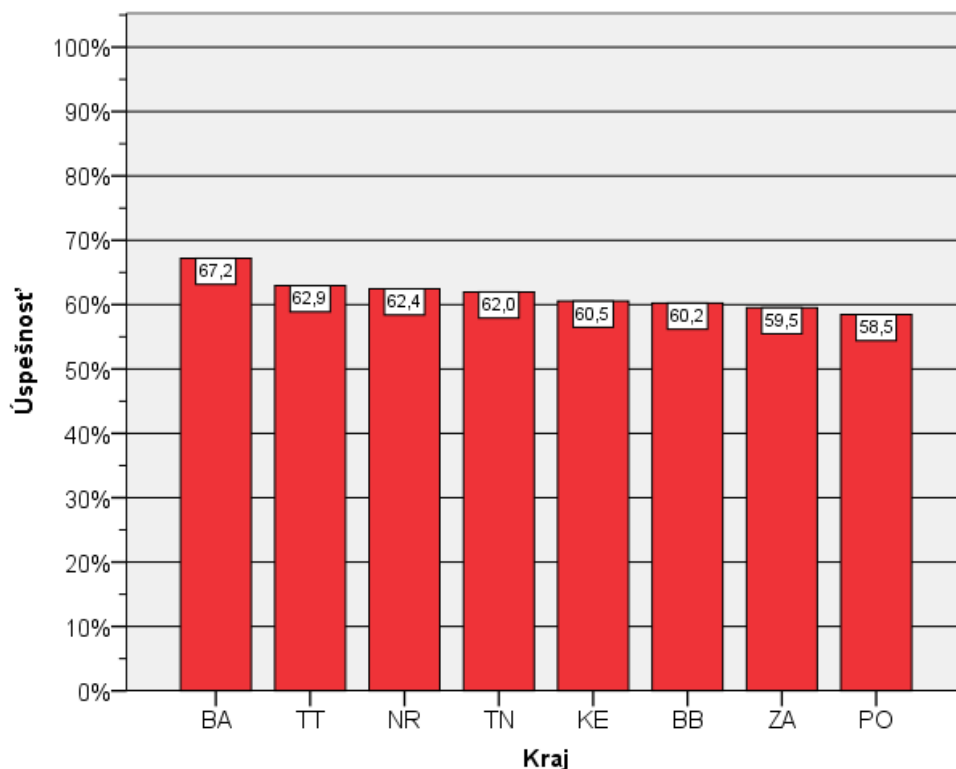
Obrázok č. 38

Priemerné úspešnosti v EČ MS 2019 z anglického jazyka úroveň B2 podľa zriaďovateľa



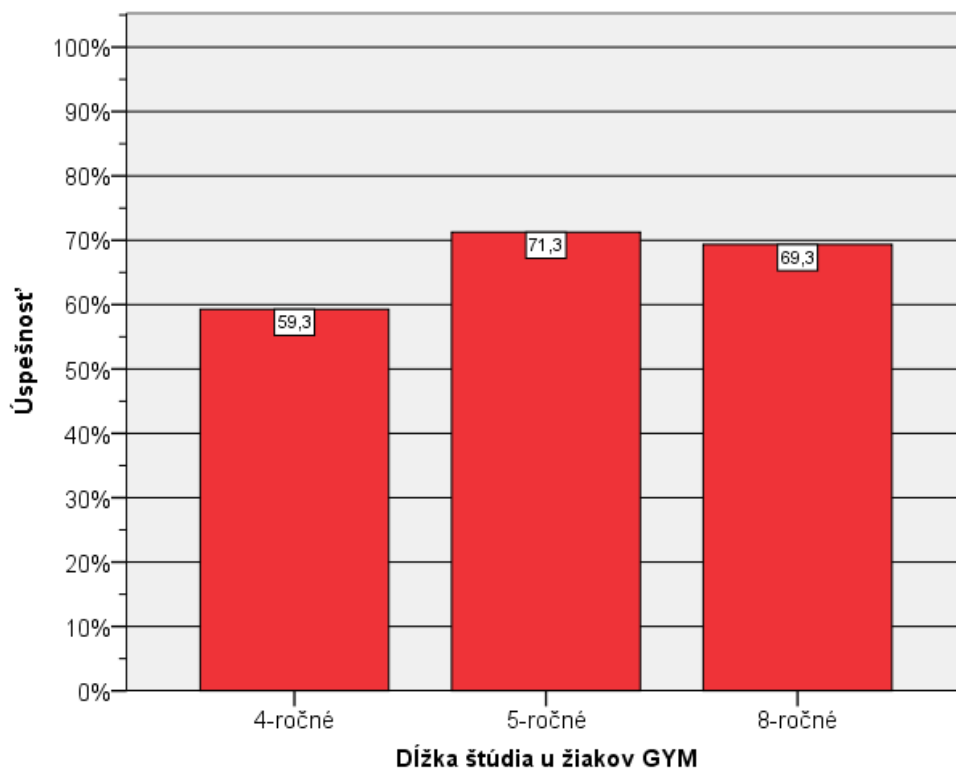
Obrázok č. 39

Priemerné úspešnosti v EČ MS 2019 z anglického jazyka úroveň B2 podľa kraja



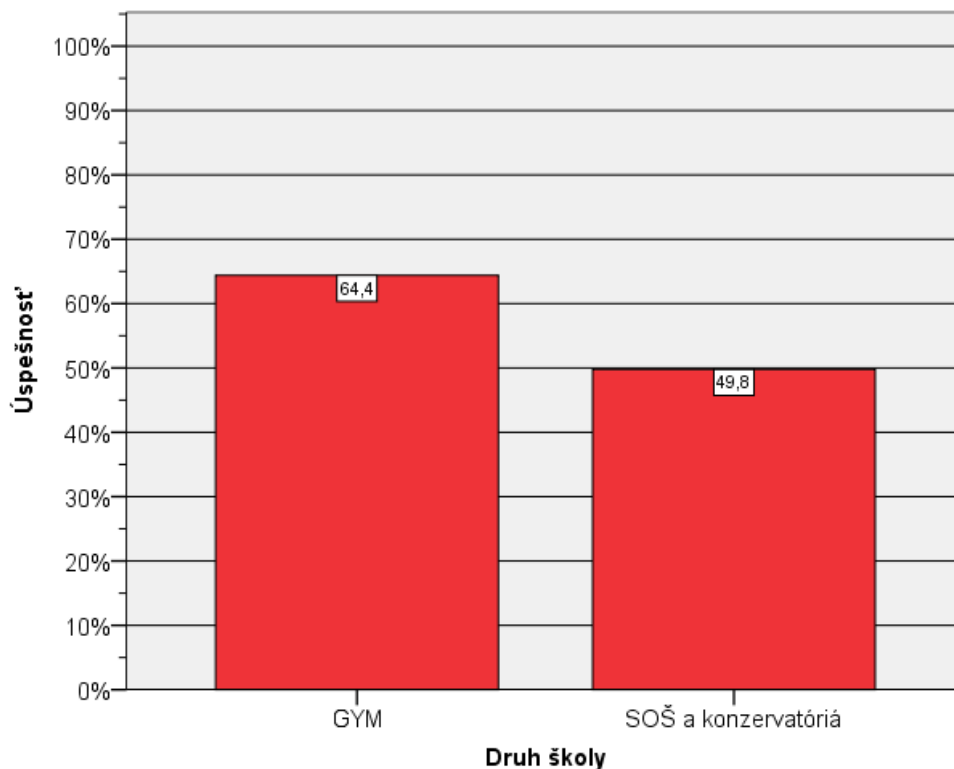
Obrázok č. 40

Priemerné úspešnosti žiakov gymnázií v EČ MS 2019 z anglického jazyka úroveň B2 podľa dĺžky štúdia



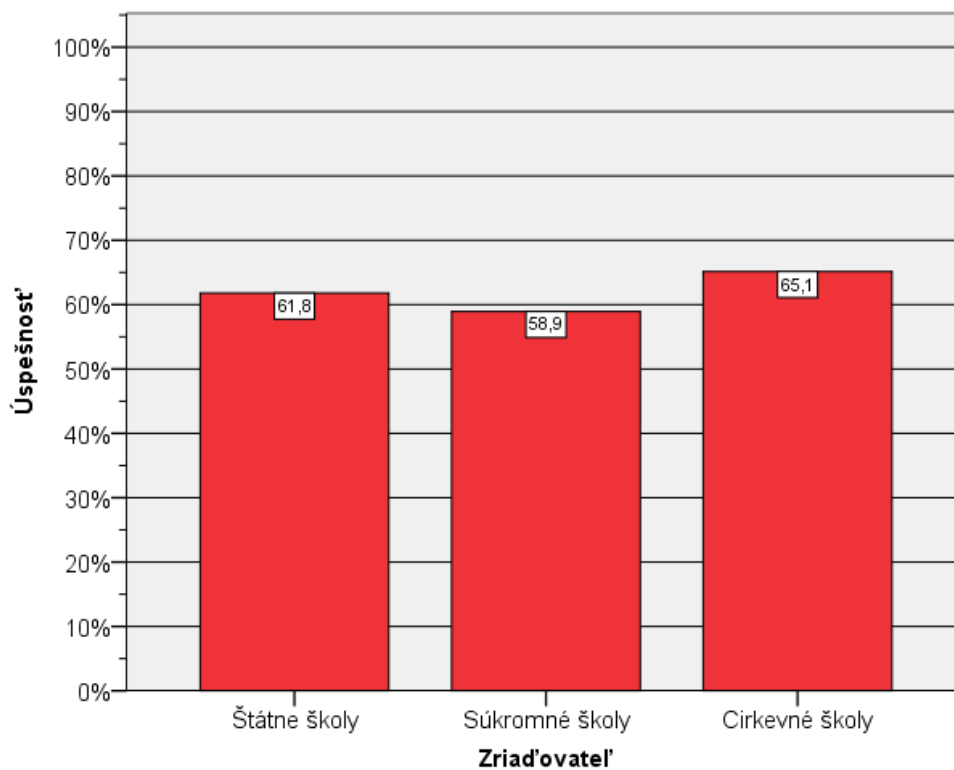
Obrázok č. 41

Priemerné úspešnosti v EČ MS 2019 z anglického jazyka úroveň C1 podľa druhu školy



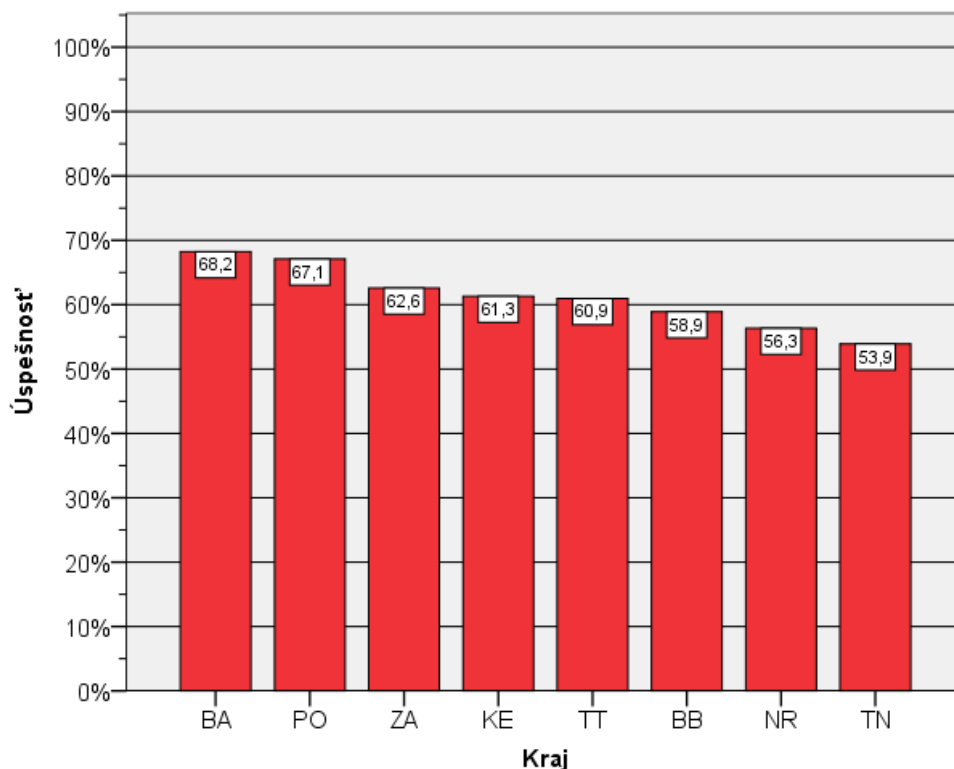
Obrázok č. 42

Priemerné úspešnosti v EČ MS 2019 z anglického jazyka úroveň C1 podľa zriaďovateľa



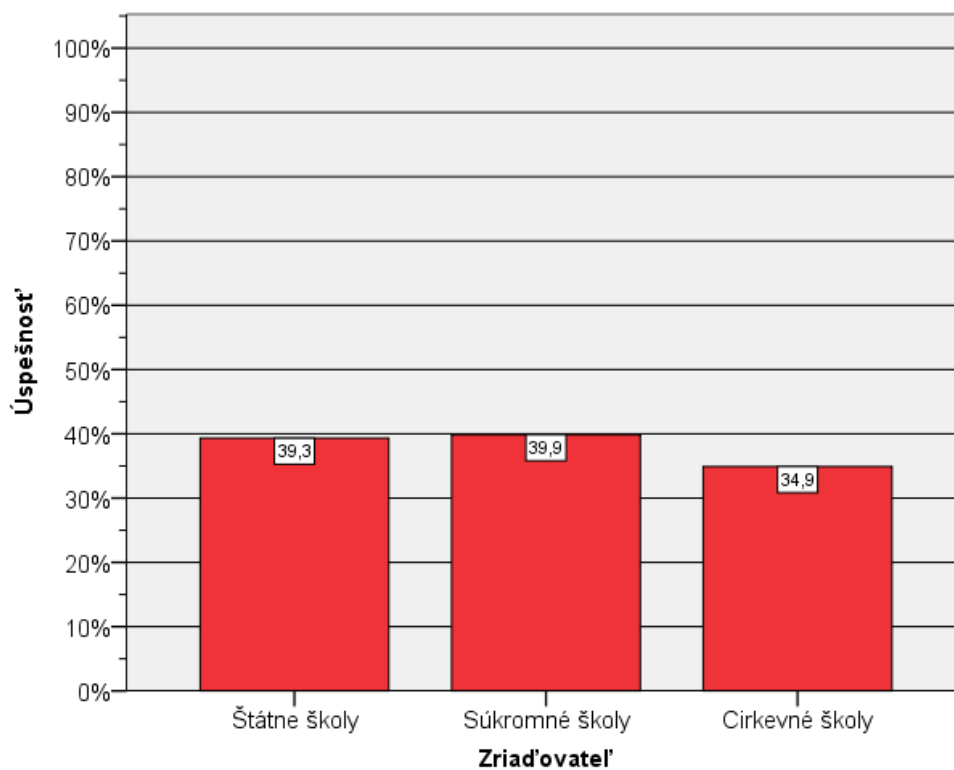
Obrázok č. 43

Priemerné úspešnosti v EČ MS 2019 z anglického jazyka úroveň C1 podľa kraja



Obrázok č. 44

Priemerné úspešnosti v EČ MS 2019 z nemeckého jazyka úroveň B1 podľa zriaďovateľa



Obrázok č. 45

Priemerné úspešnosti v EČ MS 2019 z nemeckého jazyka úroveň B1 podľa kraja

