



### Príloha 3

#### **Podiel žiakov v 5-tich výkonnostných skupinách podľa úspešnosti v teste z MAT a SJL podľa okresov**

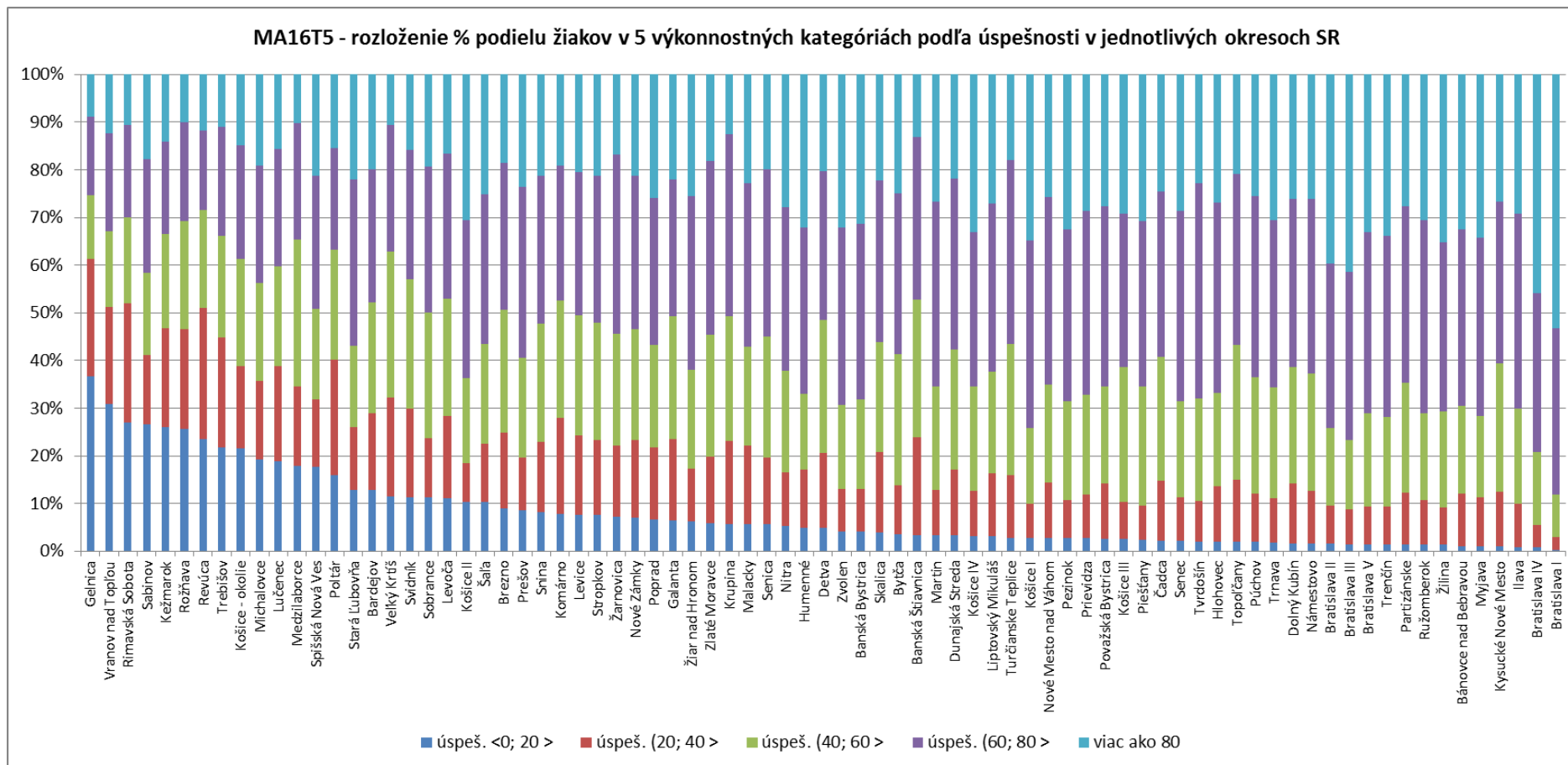
Úspešnosť žiakov z jednotlivých testovaných predmetov je rozdelená do 5 kategórií:

- 0 % – 20 %
- 20 % – 40 %
- 40 % – 60 %
- 60 % – 80 %
- 80 % – 100 %

Farebné pruhy v grafoch znamenajú podiel žiakov v danej kategórii. Okresy sú zoradené zostupne podľa podielu žiakov vo výkonnostnej kategórii s najnižšou dosiahnutou úspešnosťou.



## Matematika Testovanie 5-2016





## Slovenský jazyk a literatúra Testovanie 5-2016

