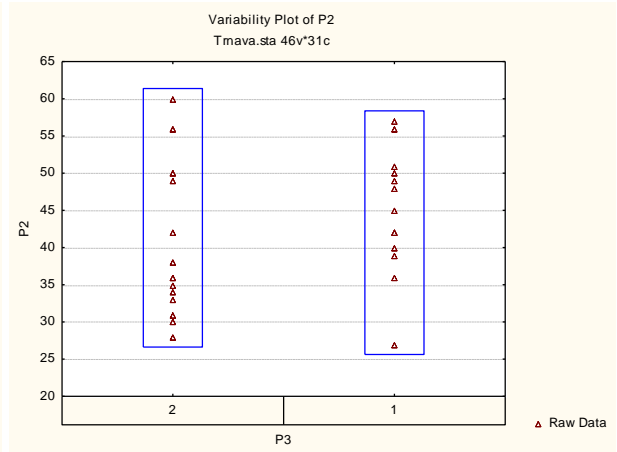
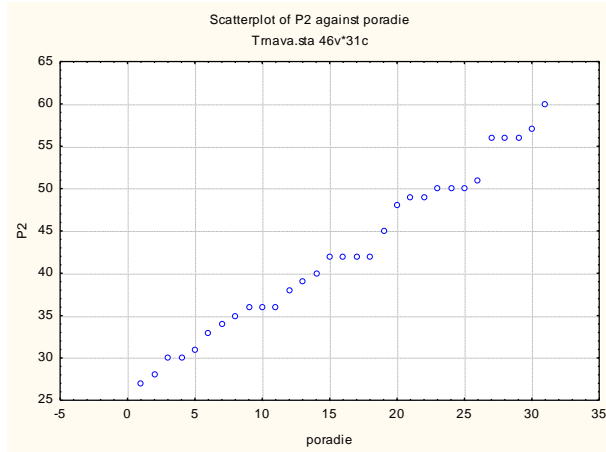
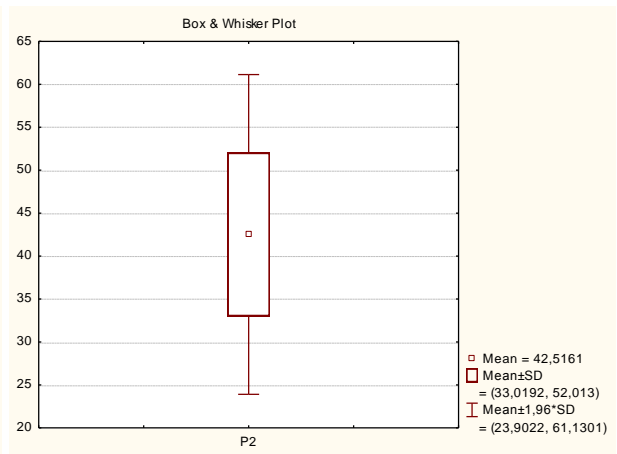
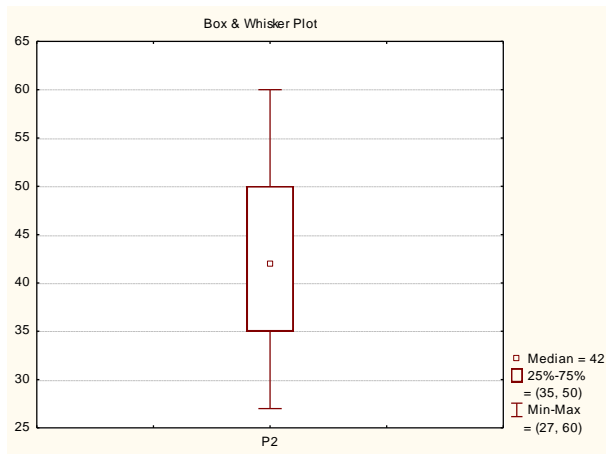
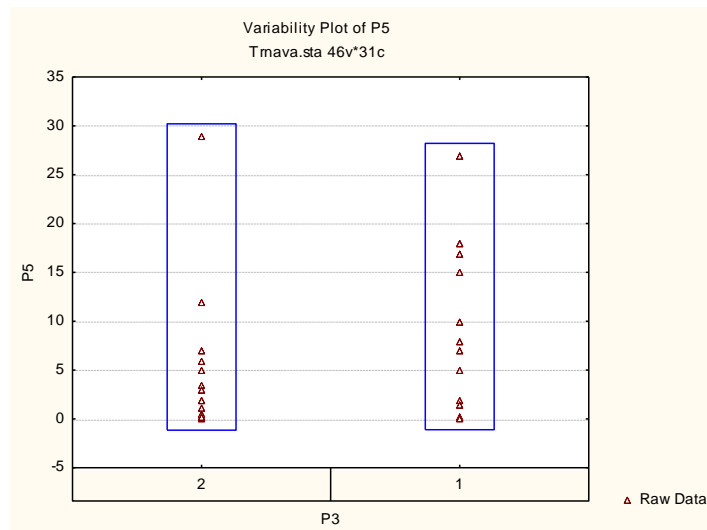
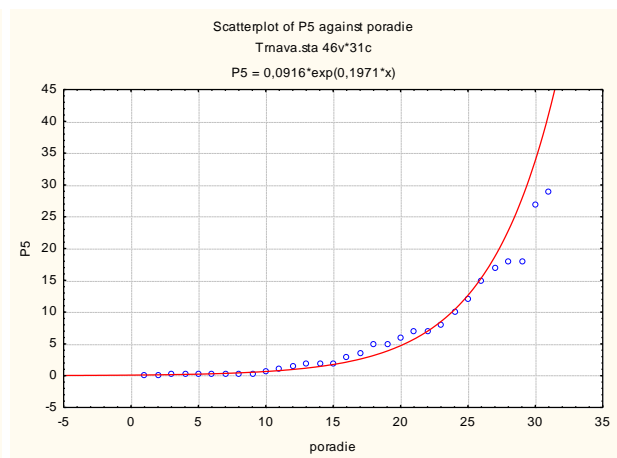
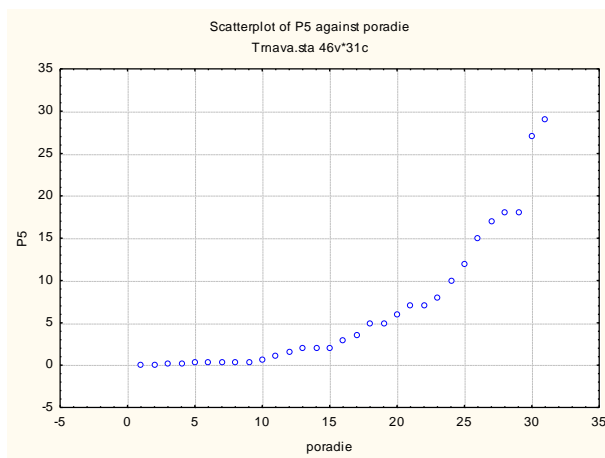
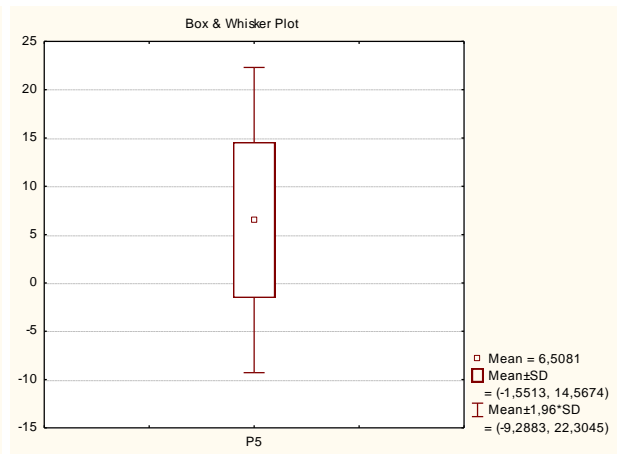
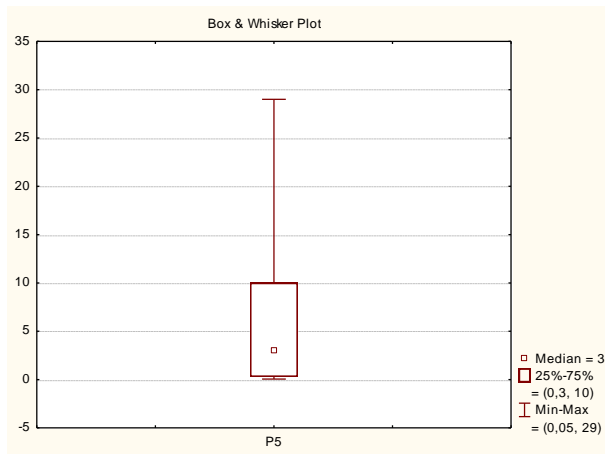


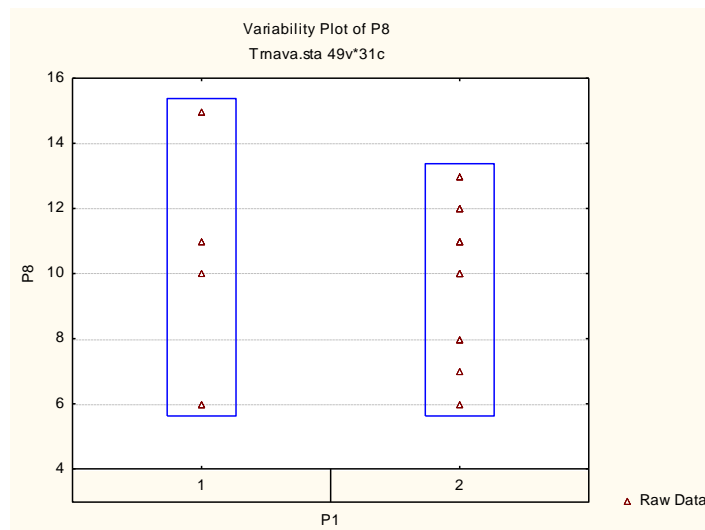
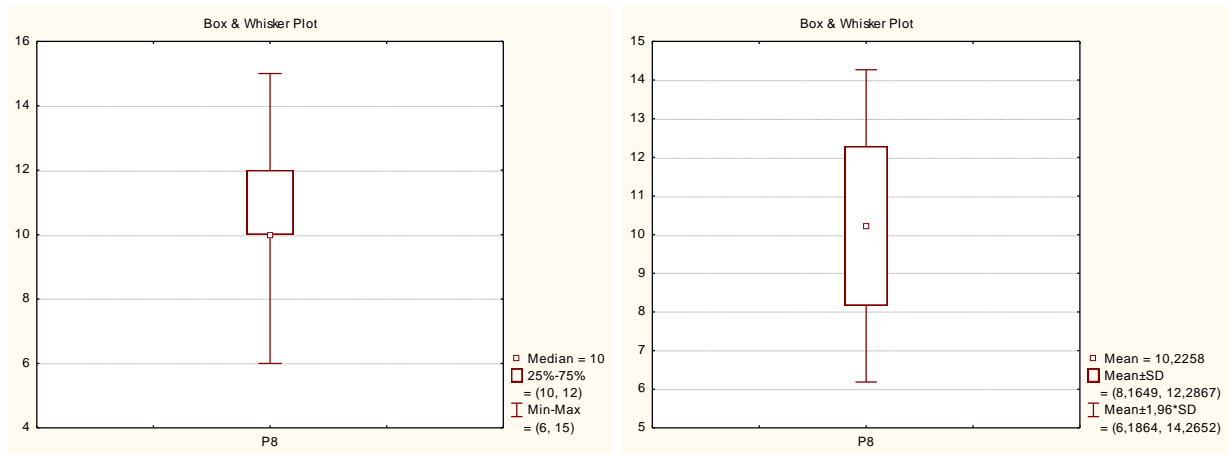
P2 – Koľko máte rokov?



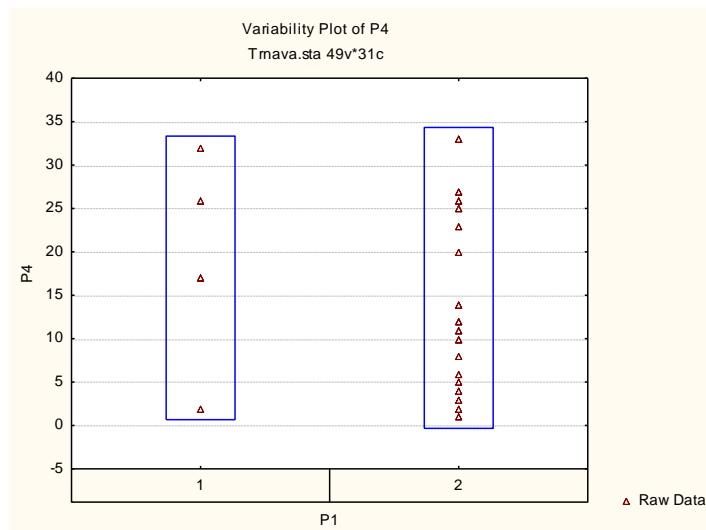
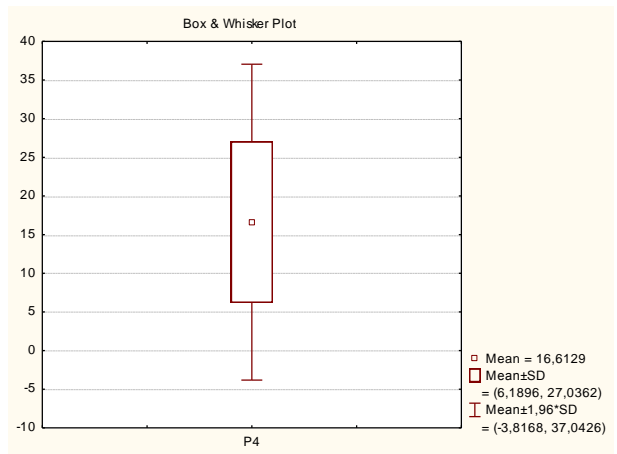
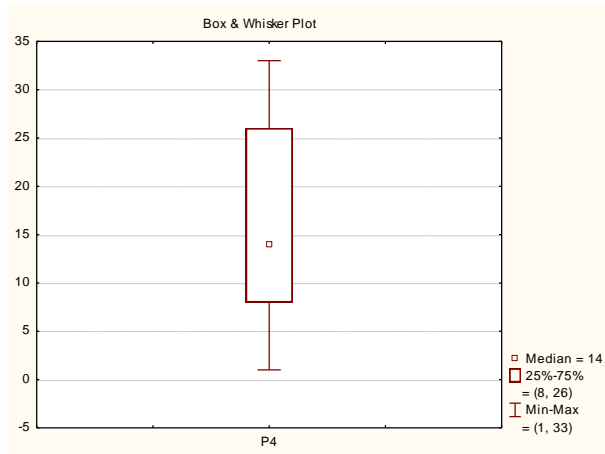
P5 - Aká je vzdialenosť Vášho bydliska od školy?



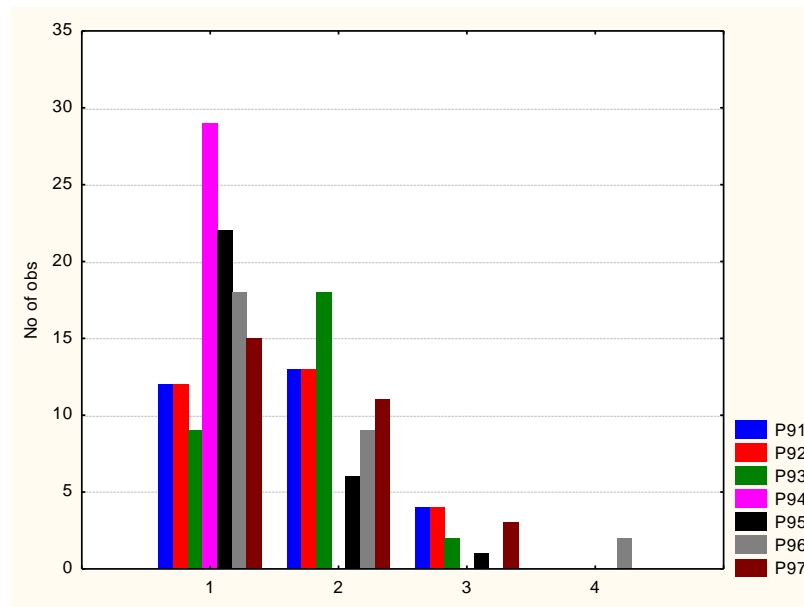
Od ktorého veku má podľa Vás zmysel rozvíjať štatistickú gramotnosť u detí?



Kolko rokov vyučujete matematiku?



P9 Ohodnoťte vhodnosť prednášok a workshopov.



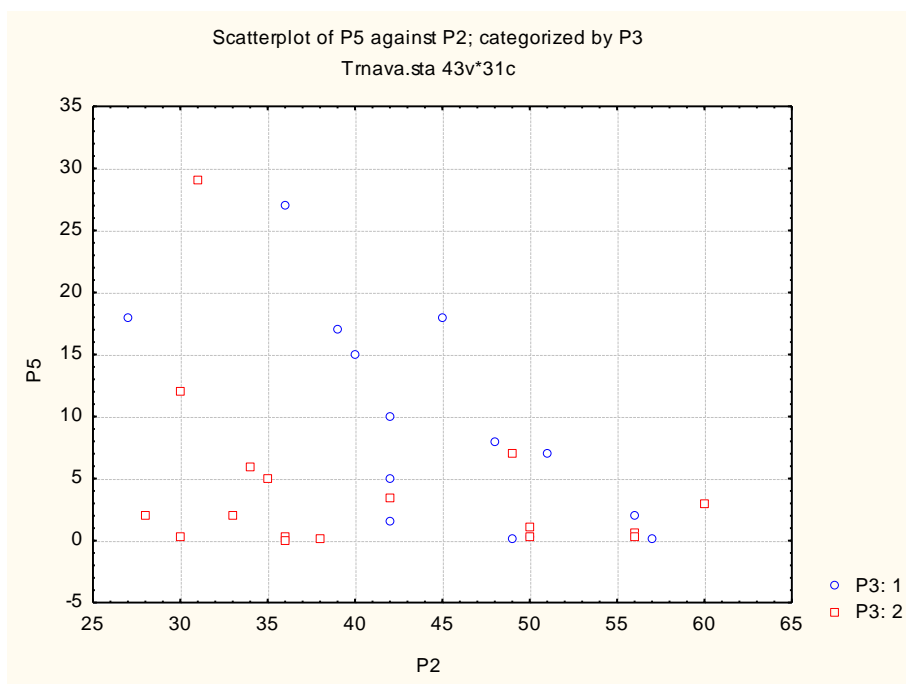
Kontingenčná tabuľka pre najzaujímavejšiu prednášku (workshop) – P26 a najmenej zaujímavú prednášku (workshop) – P27.

P26	P27								spolu
	1	2	3	4	5	6	7	9	
3	0	0	0	1	1	0	0	0	2
4	6	1	3	0	0	2	4	6	22
5	0	0	0	0	0	1	1	0	2
6	0	0	0	0	0	0	1	0	1
7	0	0	0	0	0	0	0	1	1
9	0	0	0	1	0	0	0	2	3
spolu	6	1	3	2	1	3	6	9	31

Kontingenčná tabuľka pre položku P7 (pred účasťou na školeniach som vedel čo je štatistická gramotnosť) a P24 (po účasti na školeniach viem, čo je štatistická gramotnosť).

P7	P24		spolu
	1	2	
1	26	1	27
2	1	2	3
9	1	0	1
spolu	28	3	31

Graf závislosti vzdialenosti školy od miesta bydliska vzhľadom na vek kategorizovaný tým, či sa škola nachádza na dedine alebo v meste.



Dendrogram podobnosti účastníkov školenia vzhľadom na ich odpovede na dotazníkové položky P7 – P33.

Vysvetlenie kódovania: M501,1 - **M501,1** – M (pohlavie) **50 (vek)** **1,1 (vzdialenosť do školy)**

