



Európska únia
Európsky sociálny fond

NÚCEM

NÁRODNÝ ÚSTAV CERTIFIKOVANÝCH
MERANÍ VZDELÁVANIA



Analýza výsledkov Dotazníka pre učiteľa ISCED 2

*Moderné vzdelávanie pre vedomostnú spoločnosť/
Projekt je spolufinancovaný zo zdrojov EÚ*

CHARAKTERISTIKA DOTAZNÍKA PRE UČITEĽA



- ❑ **Testované predmety:**
SJL, MJL, SJSL, MAT, AJA2
- ❑ **Termín administrácie:** máj – jún 2012
- ❑ **Počet položiek dotazníka:** 16
- ❑ **Forma administrácie:** elektronická
- ❑ **Výberový súbor:** učitelia na stupni vzdelávania ISCED 2 vyučujúci testované predmety v 8. – 9. ročníku ZŠ.

Hlavné výskumné oblasti Dotazníka pre učiteľa

❑ základné charakteristiky učiteľov

(pohlavie, vek, dĺžka pedagogickej praxe),

❑ vybrané charakteristiky učiteľov vo vzťahu k ich povolaniu

- množstvo času učiteľa venovaného vybraným pracovným činnostiam za týždeň,
- množstvo času učiteľa venovaného vybraným pracovným činnostiam na vyučovacej hodine.

ZÁKLADNÉ CHARAKTERISTIKY UČITEĽOV

Počet učiteľov podľa testovaných predmetov 2012

		N	%
Testované predmety	SJL	61	23,2
	MJL	26	9,9
	SJSL	35	13,3
	MAT	70	26,6
	AJA2	71	27,0
	Spolu	263	100,0

Dotazník bol určený učiteľom, ktorí vyučovali testovaných žiakov testovaný predmet, preto počet vyplnených dotazníkov učiteľmi je nižší. Z tohto dôvodu výsledky výskumu nezovšeobecňujeme, vzťahujeme ich na náš výskumný súbor.

ZÁKLADNÉ CHARAKTERISTIKY UČITEĽOV



Pohlavie učiteľov

Počet učiteľov v RŠ podľa pohlavia, šk. r. 2012/2013

Druh školy	učitelia spolu	z toho ženy	% žien
materské školy	14515	14489	99,8%
základné školy	35384	28941	81,8%
Gymnázia	15053	10609	70,5%
stredné odborné školy	1035	613	59,2%
konzervatóriá	7590	5540	73,0%
stredné školy spolu	23678	16762	70,8%
spolu	73577	60192	81,8%

Zdroj: štatistická ročenka školstva

2012 – Počet učiteľov na 2. stupni ZŠ podľa pohlavia

		N	%
Pohlavie	muž	23	8,7
	žena	240	91,3
	Spolu	263	100,0

ZÁKLADNÉ CHARAKTERISTIKY UČITEĽOV

Vek učiteľov

Priemerný vek učiteľov

Priemerný vek učiteľov k 30.11.2009

Druh školy		učitelia		
		celkove	ženy	muži
materské školy		42,1	42,1	33,5
základné školy		40,9	40,9	41,0
z toho	na 1. stupni	40,2	40,2	39,7
	na 2. stupni	41,4	41,4	41,3
základné umelecké školy		39,2	39,4	38,8
gymnáziá		40,7	40,7	40,5
stredné odborné školy		43,2	42,3	45,4
konzervatóriá		42,9	42,1	44,1
jazykové školy		40,1	40,8	36,7
špeciálne školy		41,7	41,2	44,1

Spracoval: ÚIPŠ-ŠVS Banská Bystrica

2012 – Priemerný vek učiteľov na 2. stupni ZŠ

Počet učiteľov	263
Priemer	42,2
Štandardná chyba priemeru	,7
Štandardná odchýlka	11,0
Minimum	24
Maximum	65

ZÁKLADNÉ CHARAKTERISTIKY UČITEĽOV

Vek učiteľov

Priemerný vek učiteľov podľa testovaných predmetov

2012 – Priemerný vek výberového súboru učiteľov podľa testovaných predmetov

Priemerný vek učiteľov výberového súboru – 42,2 rokov

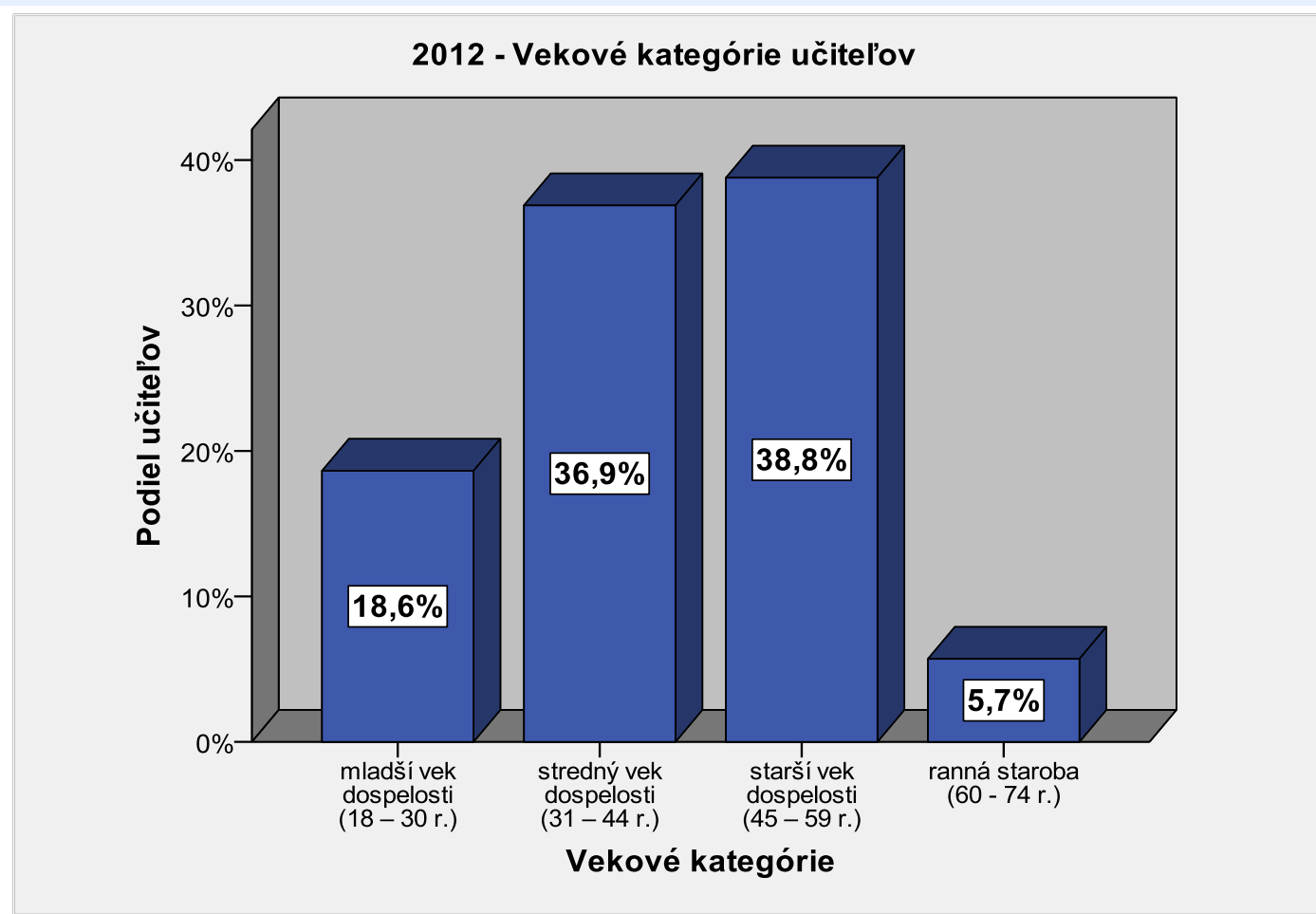
Testované predmety	N	Priemer	Štandardná odchýlka
SJL	61	42,3	11,1
MJL	26	39,8	10,7
SJSL	35	48,3	10,1
MAT	70	44,8	11,3
AJA2	71	37,6	9,0
Spolu	263	42,2	11,0

ZÁKLADNÉ CHARAKTERISTIKY UČITEĽOV

Vek učiteľov



Vekové kategórie učiteľov



ZÁKLADNÉ CHARAKTERISTIKY UČITEĽOV

Dĺžka pedagogickej praxe učiteľov



Učiteľia podľa dĺžky praxe na 2. stupni ZŠ k 30.11.2009

	Dĺžka pedagogickej praxe			
	počet učiteľov s praxou 0 – 1 rok	počet učiteľov s praxou 1 – 5 rokov	počet učiteľov s praxou nad 5 rokov	Spolu
N	1902	2693	16964	21559
%	8,8	12,5	78,7	100,0

Spracoval: ÚIPŠ-ŠVS Banská Bystrica

2012 – Učiteľia podľa dĺžky praxe na 2. stupni ZŠ

	Dĺžka pedagogickej praxe			
	počet učiteľov s praxou 0 – 1 rok	počet učiteľov s praxou 1 – 5 rokov	počet učiteľov s praxou nad 5 rokov	Spolu
N	8	44	211	263
%	3,0	16,7	80,2	100,0

ZÁKLADNÉ CHARAKTERISTIKY UČITEĽOV

Dĺžka pedagogickej praxe učiteľov



Priemerná dĺžka pedagogickej praxe učiteľov

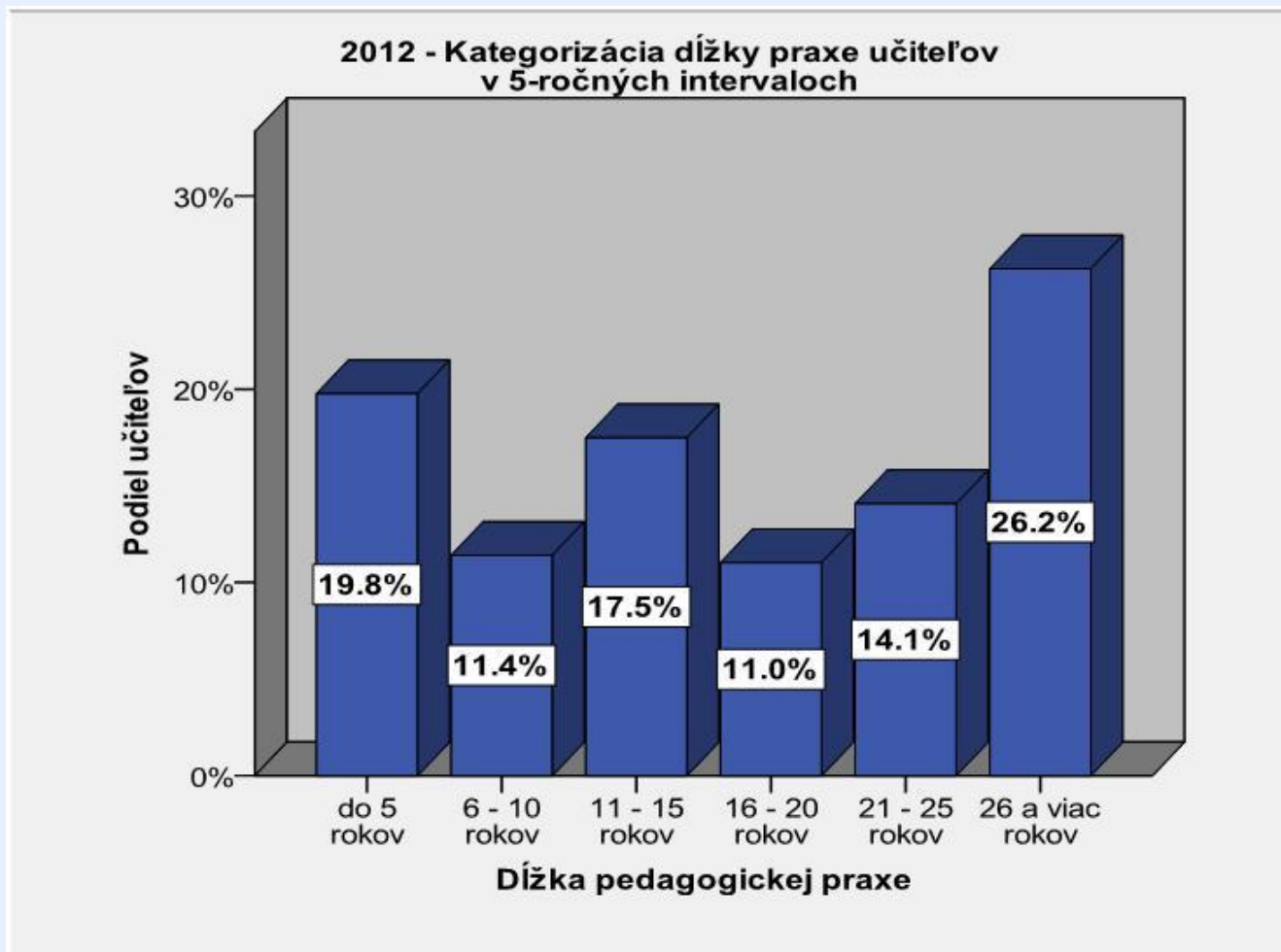
2012

Počet učiteľov	263
Priemer	17,8
Štandardná chyba priemeru	,7
Štandardná odchýlka	11,4
Minimum	1
Maximum	44

ZÁKLADNÉ CHARAKTERISTIKY UČITEĽOV

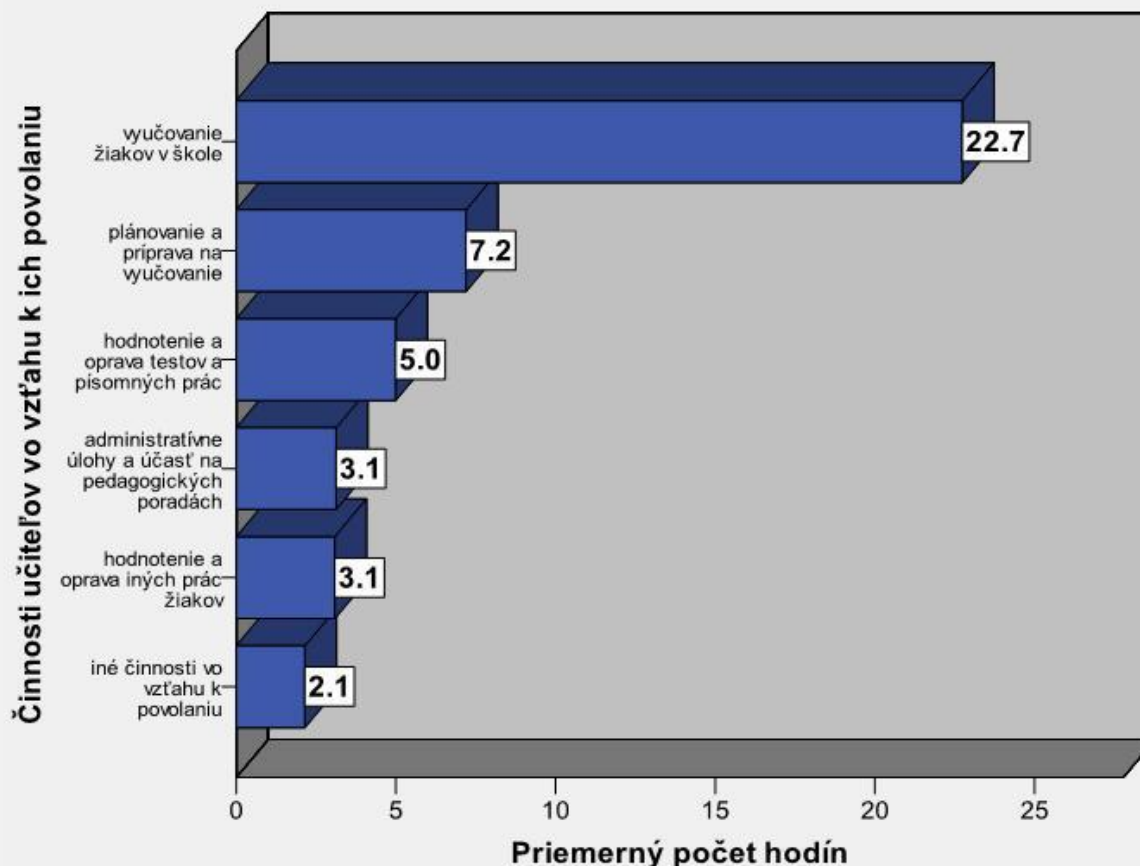
Dĺžka pedagogickej praxe učiteľov

Kategorizácia dĺžky praxe učiteľov v 5 ročných intervaloch

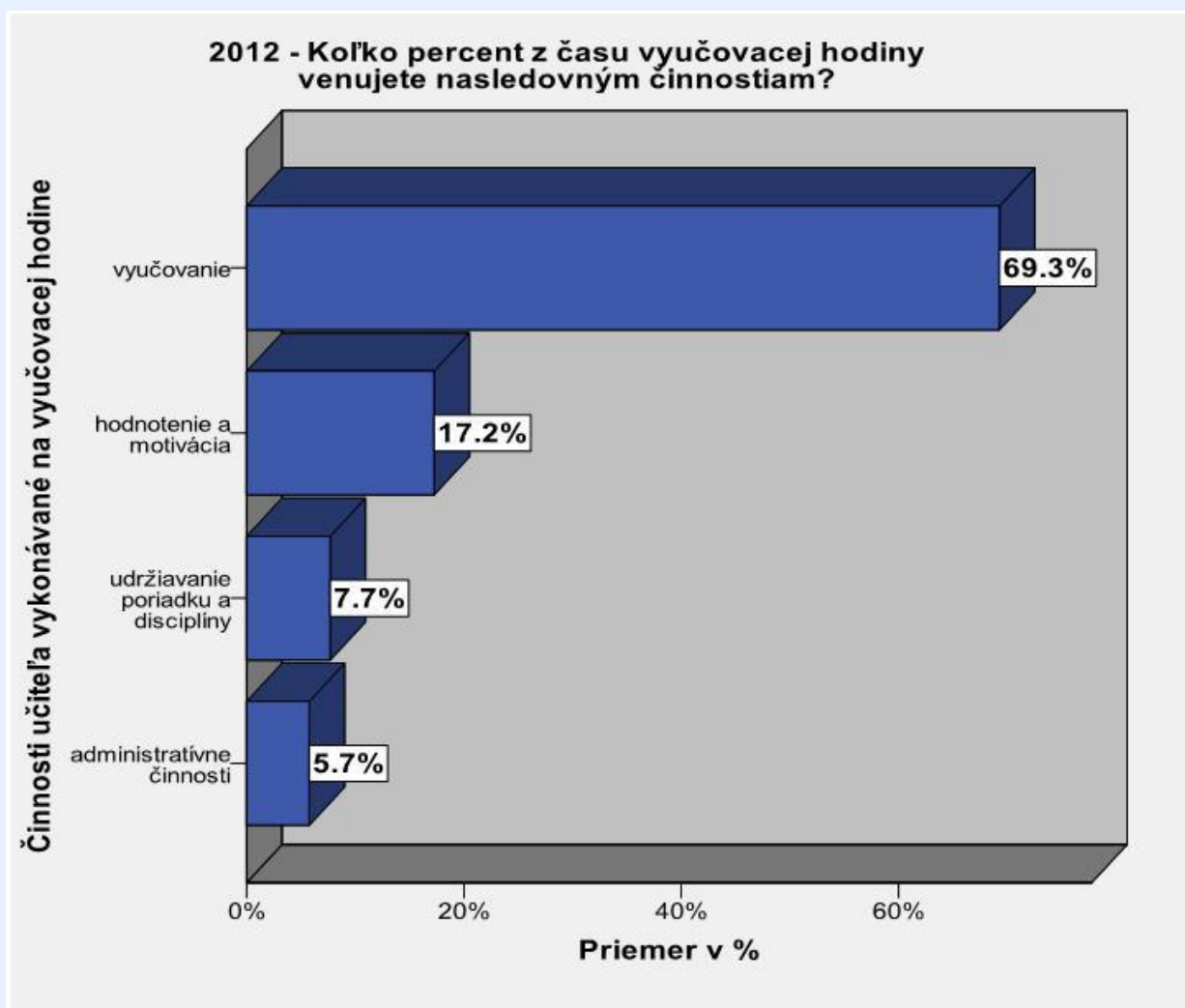


VYBRANÉ CHARAKTERISTIKY UČITEĽOV VO VZŤAHU K ICH POVOLANIU

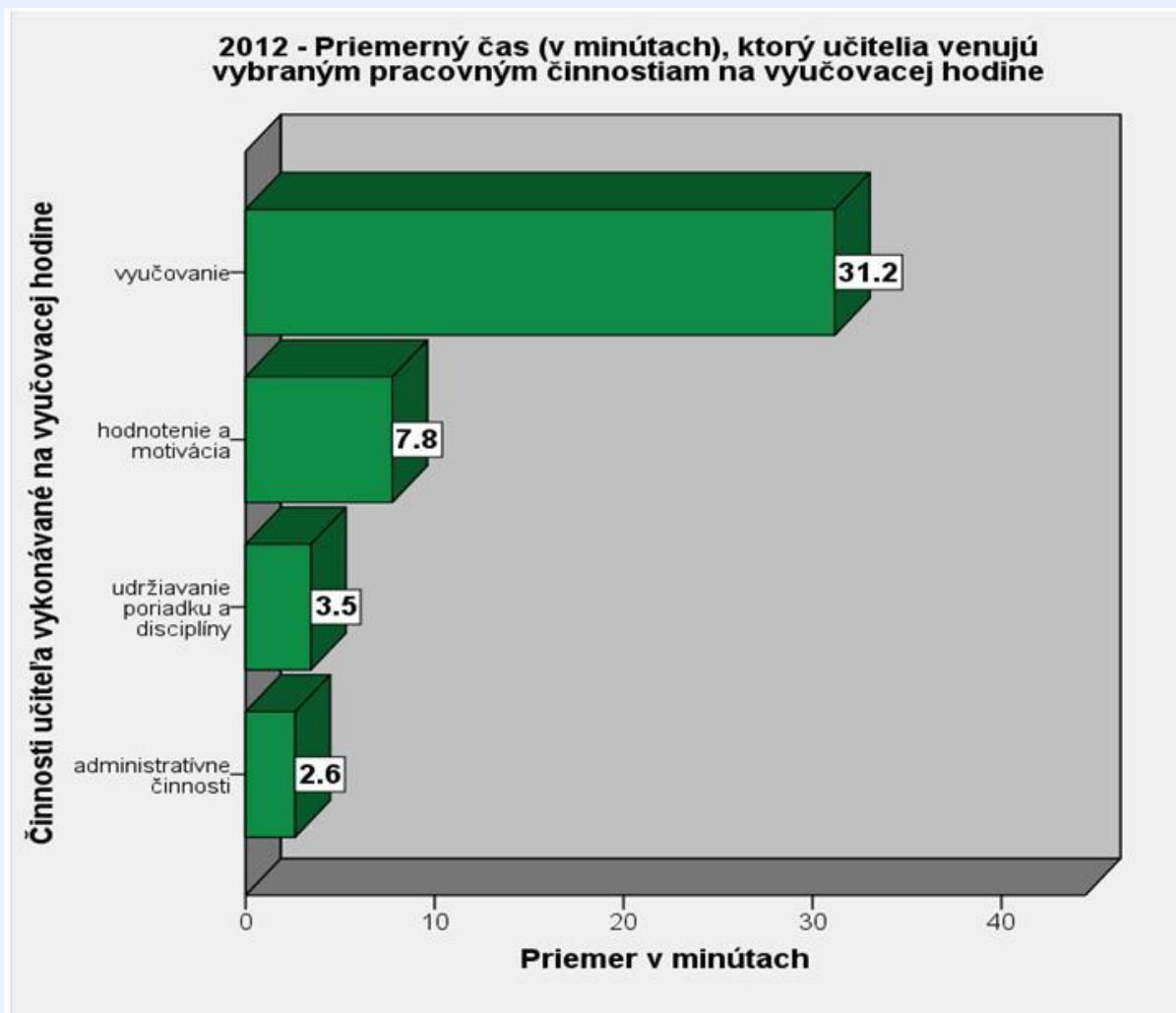
2012 - Priemerný čas, ktorý učitelia týždenne venujú vybraným pracovným činnostiam



VYBRANÉ CHARAKTERISTIKY UČITEĽOV VO VZŤAHU K ICH POVOLANIU



VYBRANÉ CHARAKTERISTIKY UČITEĽOV VO VZŤAHU K ICH POVOLANIU



Ďakujeme za pozornosť

marta.kudacsekova@nucem.sk

www.nucem.sk