



**Európska únia**  
Európsky sociálny fond

**NÚCEM**

NÁRODNÝ ÚSTAV CERTIFIKOVANÝCH  
MERANÍ VZDELÁVANIA



# Analýza výsledkov Dotazníka pre učiteľa ISCED 1

*Moderné vzdelávanie pre vedomostnú spoločnosť/  
Projekt je spolufinancovaný zo zdrojov EÚ*

# CHARAKTERISTIKA DOTAZNÍKA PRE UČITEĽA

---



- ❑ **Testované predmety:**  
SJL, MJL, MAT
- ❑ **Termín administrácie:** máj – jún 2012
- ❑ **Počet položiek dotazníka:** 16
- ❑ **Forma administrácie:** elektronická
- ❑ **Výberový súbor:** učitelia na stupni vzdelávania ISCED 1 vyučujúci testované predmety v 4. ročníku ZŠ

# Hlavné výskumné oblasti Dotazníka pre učiteľa

---

## ❑ základné charakteristiky učiteľov

(pohlavie, vek, dĺžka pedagogickej praxe),

## ❑ vybrané charakteristiky učiteľov vo vzťahu k ich povolaniu

- množstvo času učiteľa venovaného vybraným pracovným činnostiam za týždeň,
- množstvo času učiteľa venovaného vybraným pracovným činnostiam na vyučovacej hodine.

# ZÁKLADNÉ CHARAKTERISTIKY UČITEĽOV

## Počet učiteľov podľa testovaných predmetov 2012

		N	%
Testované predmety	SJL	87	36,9
	MJL	38	16,1
	MAT	111	47,0
	Spolu	236	100,0

Dotazník bol určený učiteľom, ktorí vyučovali testovaných žiakov testovaný predmet, preto počet vyplnených dotazníkov učiteľmi je nižší. Z tohto dôvodu výsledky výskumu nezovšeobecňujeme, vzťahujeme ich na náš výskumný súbor.

# ZÁKLADNÉ CHARAKTERISTIKY UČITEĽOV

## Pohlavie učiteľov



### Počet učiteľov v RŠ podľa pohlavia, šk. r. 2012/2013

Druh školy	učitelia spolu	z toho ženy	% žien
materské školy	14515	14489	99,8%
<b>základné školy</b>	<b>35384</b>	<b>28941</b>	<b>81,8%</b>
gymnázia	15053	10609	70,5%
stredné odborné školy	1035	613	59,2%
konzervatóriá	7590	5540	73,0%
stredné školy spolu	23678	16762	70,8%
<b>spolu</b>	<b>73577</b>	<b>60192</b>	<b>81,8%</b>

Zdroj: štatistická ročenka školstva

### SJL, MJL, MAT 2012 – Počet učiteľov na 1. stupni ZŠ podľa pohlavia

		N	%
<b>Pohlavie</b>	muž	13	5,5
	žena	223	94,5
	Spolu	236	100,0

# ZÁKLADNÉ CHARAKTERISTIKY UČITEĽOV

## Vek učiteľov

### Priemerný vek učiteľov

Priemerný vek učiteľov k 30.11.2009

Druh školy		učitelia		
		celkove	ženy	muži
materské školy		42,1	42,1	33,5
základné školy		40,9	40,9	41,0
z toho	na 1. stupni	<b>40,2</b>	<b>40,2</b>	<b>39,7</b>
	na 2. stupni	41,4	41,4	41,3
základné umelecké školy		39,2	39,4	38,8
gymnáziá		40,7	40,7	40,5
stredné odborné školy		43,2	42,3	45,4
konzervatóriá		42,9	42,1	44,1
jazykové školy		40,1	40,8	36,7
špeciálne školy		41,7	41,2	44,1

Spracoval: ÚIPŠ-ŠVS Banská Bystrica

### SJL, MJL, MAT 2012 – Priemerný vek učiteľov na 1. stupni ZŠ

Počet učiteľov	236
<b>Priemer</b>	<b>45,0</b>
Štandardná chyba priemeru	,6
Štandardná odchýlka	9,0
Minimum	25
Maximum	70

# ZÁKLADNÉ CHARAKTERISTIKY UČITEĽOV

## Vek učiteľov

### Priemerný vek učiteľov podľa testovaných predmetov

### SJL, MJL, MAT 2012 – Priemerný vek výberového súboru učiteľov podľa testovaných predmetov

Priemerný vek učiteľov výberového súboru – 45 rokov

Testované predmety	N	Priemer	Štandardná odchýlka
SJL	87	44,0	9,5
MJL	38	46,0	8,0
MAT	111	45,4	9,0
<b>Spolu</b>	<b>236</b>	<b>45,0</b>	<b>9,0</b>

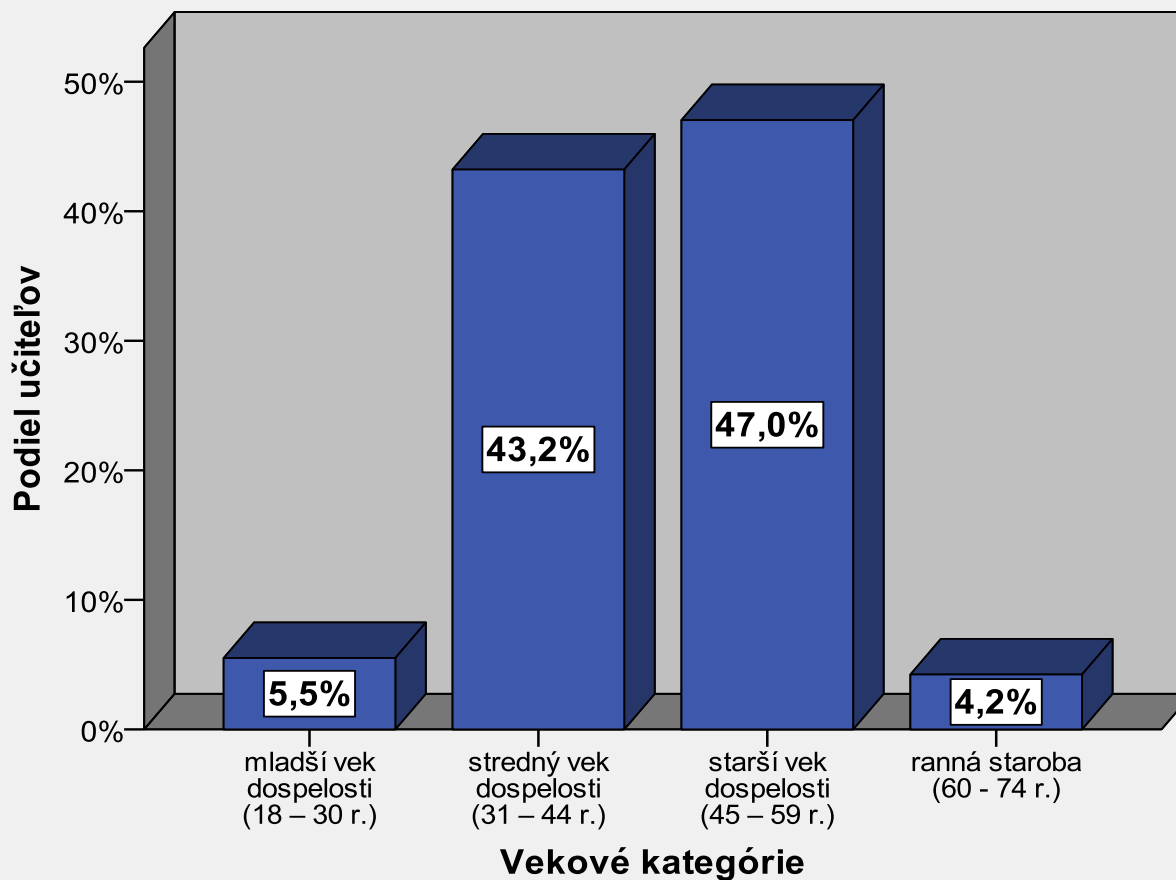
# ZÁKLADNÉ CHARAKTERISTIKY UČITEĽOV

## Vek učiteľov



### Vekové kategórie učiteľov

SJL, MJL, MAT 2012 - Vekové kategórie učiteľov





# ZÁKLADNÉ CHARAKTERISTIKY UČITEĽOV

## Dĺžka pedagogickej praxe učiteľov



### Učiteľia podľa dĺžky praxe na 1. stupni ZŠ k 30.11.2009

	Dĺžka pedagogickej praxe			
	počet učiteľov s praxou 0 – 1 rok	počet učiteľov s praxou 1 – 5 rokov	počet učiteľov s praxou nad 5 rokov	Spolu
N	704	1325	12223	14252
%	4,9	9,3	85,8	100,0

Spracoval: ÚIPŠ-ŠVS Banská Bystrica

### SJL, MJL, MAT 2012 – Učiteľia podľa dĺžky praxe na 1. stupni ZŠ

	Dĺžka pedagogickej praxe			
	počet učiteľov s praxou 0 – 1 rok	počet učiteľov s praxou 1 – 5 rokov	počet učiteľov s praxou nad 5 rokov	Spolu
N	8	11	217	236
%	3,4	4,7	91,9	100,0

# ZÁKLADNÉ CHARAKTERISTIKY UČITEĽOV

## Dĺžka pedagogickej praxe učiteľov



## Priemerná dĺžka pedagogickej praxe učiteľov

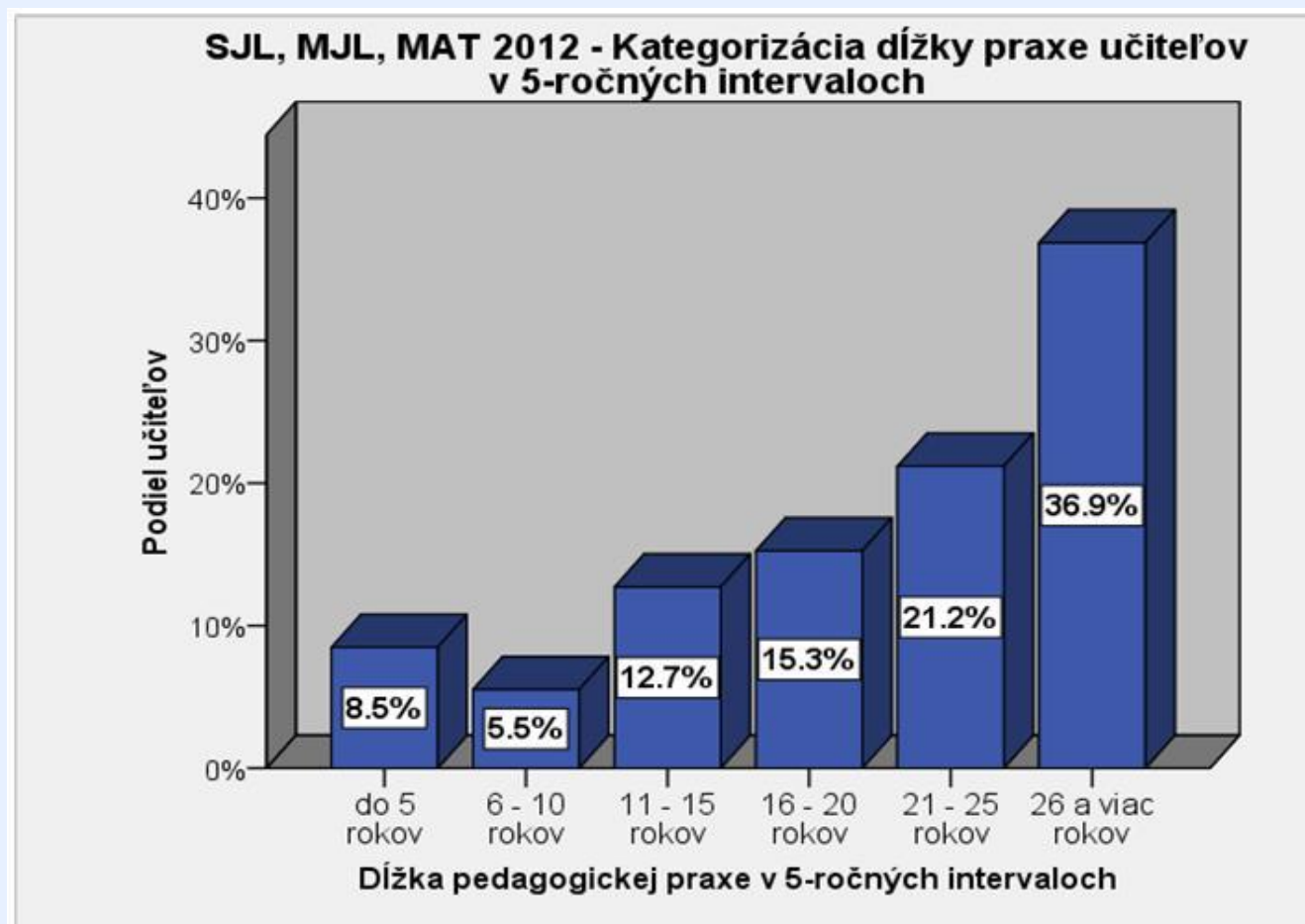
**SJL, MJL, MAT 2012**

Počet učiteľov	236
Priemer	<b>22,0</b>
Štandardná chyba priemeru	,7
Štandardná odchýlka	10,3
Minimum	1
Maximum	52

# ZÁKLADNÉ CHARAKTERISTIKY UČITEĽOV

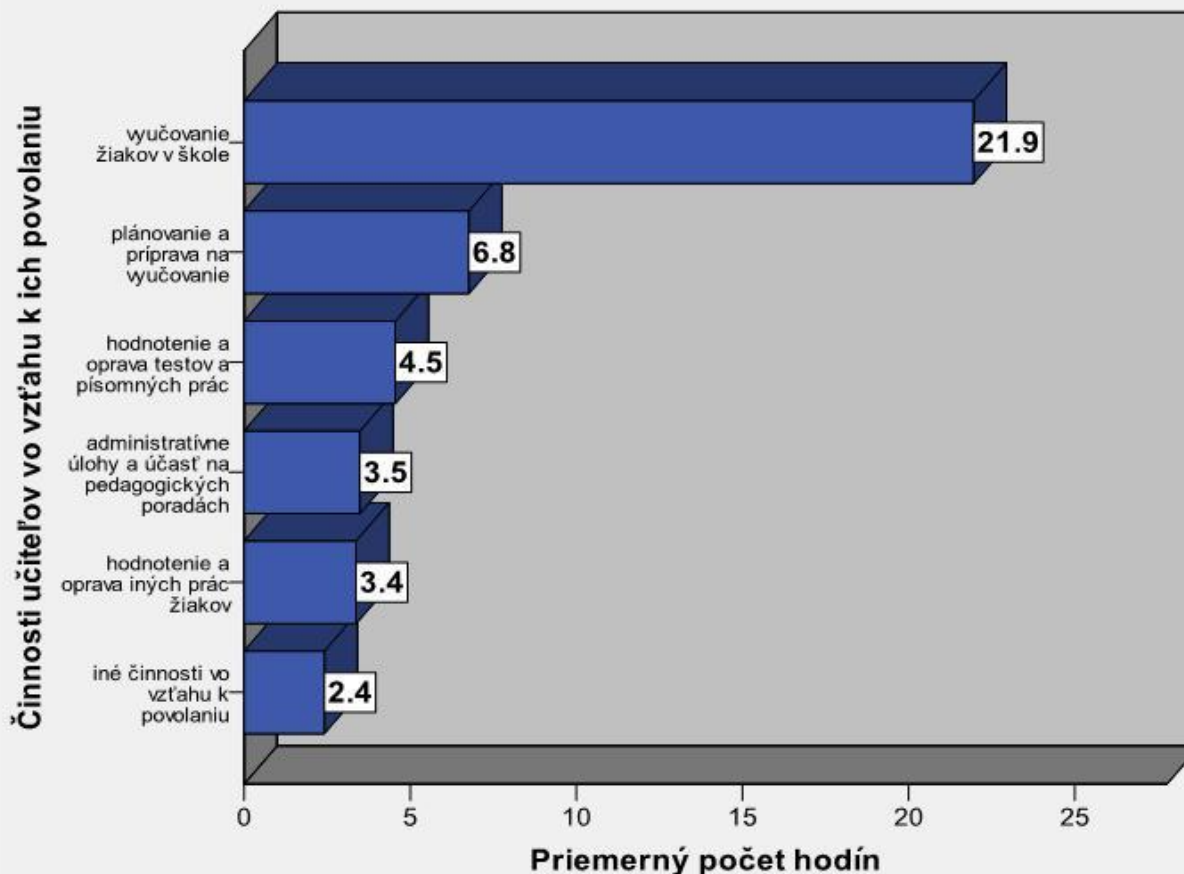
## Dĺžka pedagogickej praxe učiteľov

### Kategorizácia dĺžky praxe učiteľov v 5 ročných intervaloch

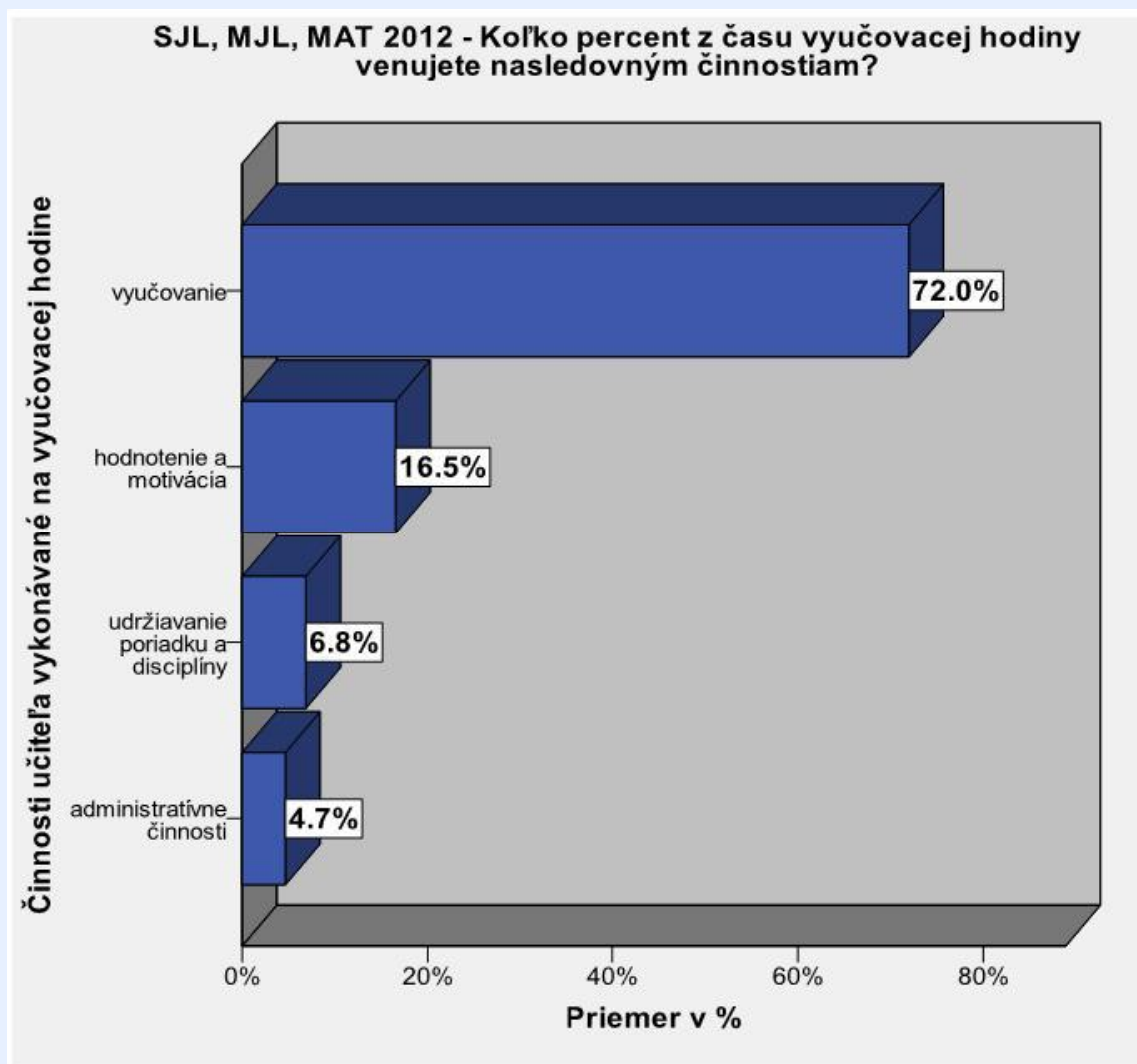


# VYBRANÉ CHARAKTERISTIKY UČITEĽOV VO VZŤAHU K ICH POVOLANIU

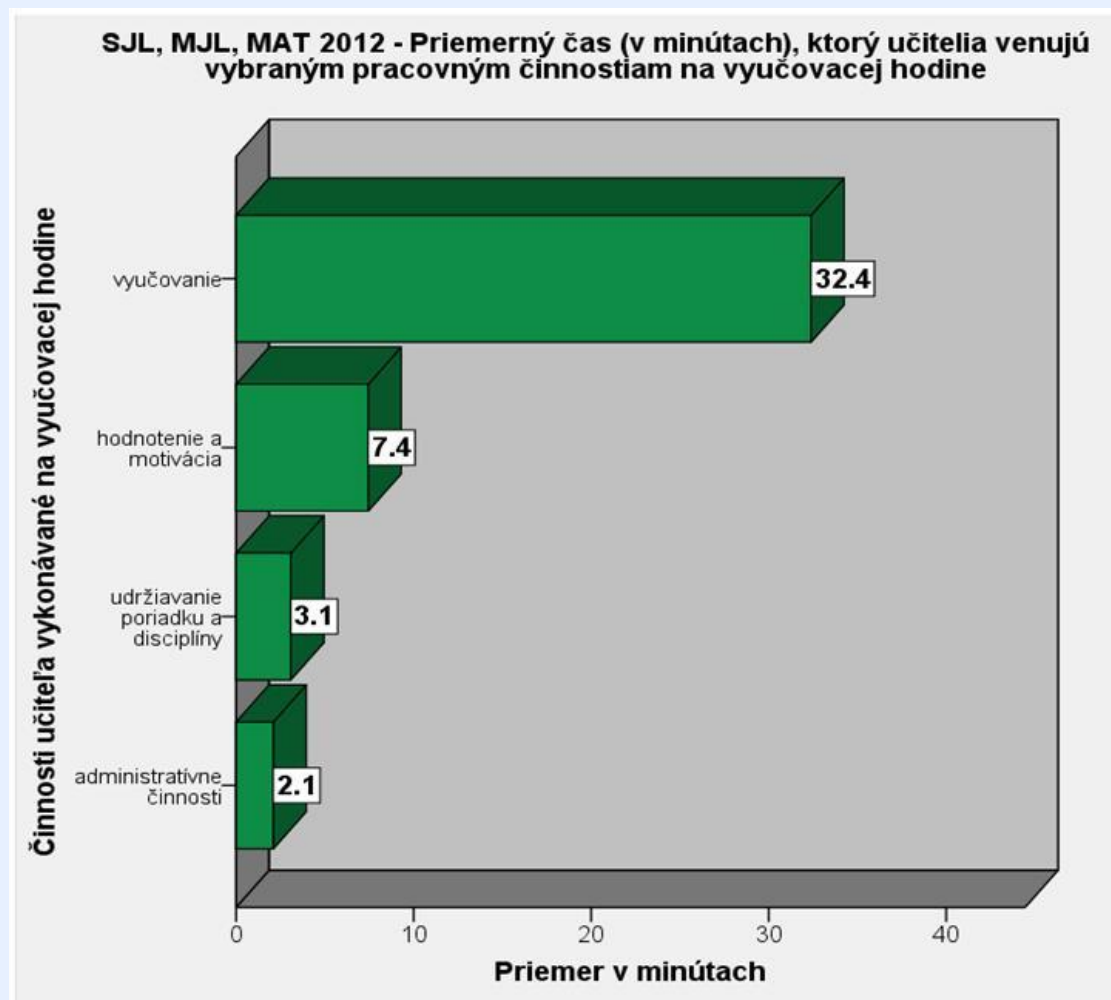
SJL, MJL, MAT 2012 - Priemerný čas, ktorý učitelia týždenne venujú vybraným pracovným činnostiam



# VYBRANÉ CHARAKTERISTIKY UČITEĽOV VO VZŤAHU K ICH POVOLANIU



# VYBRANÉ CHARAKTERISTIKY UČITEĽOV VO VZŤAHU K ICH POVOLANIU



# Ďakujeme za pozornosť



[marta.kudacsekova@nucem.sk](mailto:marta.kudacsekova@nucem.sk)

[www.nucem.sk](http://www.nucem.sk)