

# Pokyny na vyplňovanie odpoved'ových hárkov k testu externej časti MS

## 1. Všeobecné pokyny

Odpoved'ové hárky budú skenované, nesmú sa kopírovať, krčiť ani prehýbať. Dodržte nasledujúce pokyny, aby skener vedel prečítať vaše odpovede.

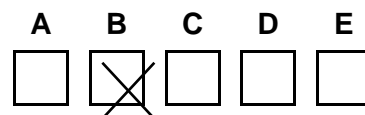
- Píšte perom s čiernou alebo modrou náplňou. Nepoužívajte tradičné plniace perá, veľmi tenko píšuče perá, obyčajné ceruzky ani pentelky.
- Odpoved'ový hárak sa skladá z dvoch listov a je **samoprepisovací**, preto píšete iba na predný list (originál) tak, aby došlo k prepísaniu aj na druhý list (kópiu).
- Textové polia (kód školy, kód žiaka, kód testu, ...) vyplňte veľkými tlačenými písmenami alebo číslicami. Vpisované údaje nesmú presahovať polia určené na vpisovanie.
- V prípade chybného vyplnenia údajov nepožadujte nový odpoved'ový hárak. Políčko s chybným údajom úplne zaplňte a správny údaj napíšete nad zaplnené políčko.

## 2. Úlohy s výberom odpovede

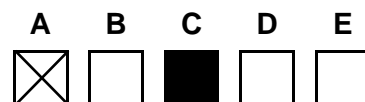
- Odpoveď na úlohu s výberom odpovede zaznačíte krížikom  do príslušného políčka.

- **Správne zaznačenie odpovede (B)**  
A B C D E

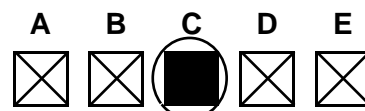
- **Nesprávne zaznačenie odpovede (B)**  
A B C D E



- V prípade chybného zaznačenia odpovede postupujte podľa nasledujúcich pokynov. Nepožadujte nový odpoved'ový hárak.
- Keď sa pomýlite alebo neskôr zmeníte názor, úplne zaplňte políčko s nesprávnym krížikom a urobte nový krížik.



- Ak náhodou znovu zmeníte názor a chcete zaznačiť pôvodnú odpoveď, urobte krížiky do všetkých políčok a zaplnené políčko dajte do krúžku.



# Pokyny na vyplňovanie odpoved'ových hárkov k testu externej časti MS

## 3. Úlohy s krátkou odpoveďou

### Vyučovacie jazyky

- Odpovede na úlohy s krátkou odpoveďou zapíšte do príslušného poľa odpoved'ového hárka čitateľne bežným písmom. Pri použití tlačeneho písma **rozlišujte veľké a malé písmená**.

### Cudzie jazyky

- Odpovede na úlohy s krátkou odpoveďou zapíšte do príslušného poľa odpoved'ového hárka čitateľne bežným písmom. Pri použití tlačeneho písma **rozlišujte veľké a malé písmená**. **Nepoužívajte iba veľké tlačené písmená!**

### Matematika

- Do odpoved'ového hárka zapíšte **iba výsledok** – nemusíte ho zdôvodňovať ani uvádzať postup, ako ste k nemu dospeli.
- Výsledok úlohy s krátkou odpoveďou zapíšte **pomocou celého alebo desatinného čísla**.
- Jednotlivé číslice výsledku zapíšte do príslušných políček. Do políčka napíšte najviac jednu číslicu alebo znak „-“.
- Znamienko „-“ (mínus) napíšte do samostatného políčka pred prvú číslicu.
- Pri zápise rešpektujte predtlačенú polohu desatinnej čiarky.

- **Správne** zapísaný výsledok – 3,1

							-	3	,	1			
--	--	--	--	--	--	--	---	---	---	---	--	--	--

- **Nesprávne** zapísaný výsledok – 3,1

								-	,	3	,	1
--	--	--	--	--	--	--	--	---	---	---	---	---

- Oprava predchádzajúceho zápisu

							-	3					1
--	--	--	--	--	--	--	---	---	--	--	--	--	---

							-	3		1			
--	--	--	--	--	--	--	---	---	--	---	--	--	--

- Počítajte presne, číselné údaje vypočítané v priebehu riešenia nezaokrúhľujte. Využívajte pamäť kalkulačky. Ak je to potrebné, zaokrúhľte iba výsledok podľa nasledovných pokynov.
- Ak je výsledok úlohy celé číslo alebo desatinné číslo s najviac dvoma desatinnými miestami, zapíšte výsledok do odpoved'ového hárka **presne**. V prípade celého čísla nevypĺňajte políčka za desatinnou čiarkou. Ak je výsledok úlohy desatinné číslo s viac ako dvoma desatinnými miestami, zapíšte výsledok úlohy do odpoved'ového hárka **zaokrúhlený na dve desatinné miesta**.
- Označenie jednotiek (stupne, metre, minúty, ...) nezapisujte do odpoved'ového hárka.

Napríklad:

výsledok 4 633

zapíšte

				4	6	3	3	,				
--	--	--	--	---	---	---	---	---	--	--	--	--

výsledok 81,424 6 m

zapíšte

							8	1	,	4	2		
--	--	--	--	--	--	--	---	---	---	---	---	--	--

výsledok  $\frac{5}{3}$  (zlomok)

zapíšte

								1	,	6	7		
--	--	--	--	--	--	--	--	---	---	---	---	--	--

výsledok 1 : 8 (pomer)

zapíšte

								0	,	1	3		
--	--	--	--	--	--	--	--	---	---	---	---	--	--